

Aufbauten:

BauTeil: AW 0.52m UH=0.12 Var6 Sanierung 22cm Hart

BauTeil	U	DB	HT	Bezeichnung	Dicke	Laenge	Flaecheninh.	Material
AW	1	0	1	1	0.52m	1.12m	0.582m²	1000
				2	0.02m	1.12m	0.112m²	1000
				3	0.02m	1.12m	0.112m²	1000
				4	0.02m	1.12m	0.112m²	1000
				5	0.02m	1.12m	0.112m²	1000
				6	0.02m	1.12m	0.112m²	1000

BauTeil: FB 0.33m UH=0.09 Var6

BauTeil	U	DB	HT	Bezeichnung	Dicke	Laenge	Flaecheninh.	Material
FB	1	0	1	1	0.33m	0.09m	0.0297m²	1000
				2	0.02m	0.33m	0.066m²	1000
				3	0.02m	0.33m	0.066m²	1000
				4	0.02m	0.33m	0.066m²	1000
				5	0.02m	0.33m	0.066m²	1000
				6	0.02m	0.33m	0.066m²	1000
				7	0.02m	0.33m	0.066m²	1000

BauTeil: DE WS nach unten 0.42m UH=0.46 Var6

BauTeil	U	DB	HT	Bezeichnung	Dicke	Laenge	Flaecheninh.	Material
DE	1	0	1	1	0.42m	0.46m	0.1932m²	1000
				2	0.02m	0.42m	0.084m²	1000
				3	0.02m	0.42m	0.084m²	1000
				4	0.02m	0.42m	0.084m²	1000
				5	0.02m	0.42m	0.084m²	1000
				6	0.02m	0.42m	0.084m²	1000
				7	0.02m	0.42m	0.084m²	1000
				8	0.02m	0.42m	0.084m²	1000
				9	0.02m	0.42m	0.084m²	1000

BauTeil: DA hiermit 0.58m UH=0.83 Var6

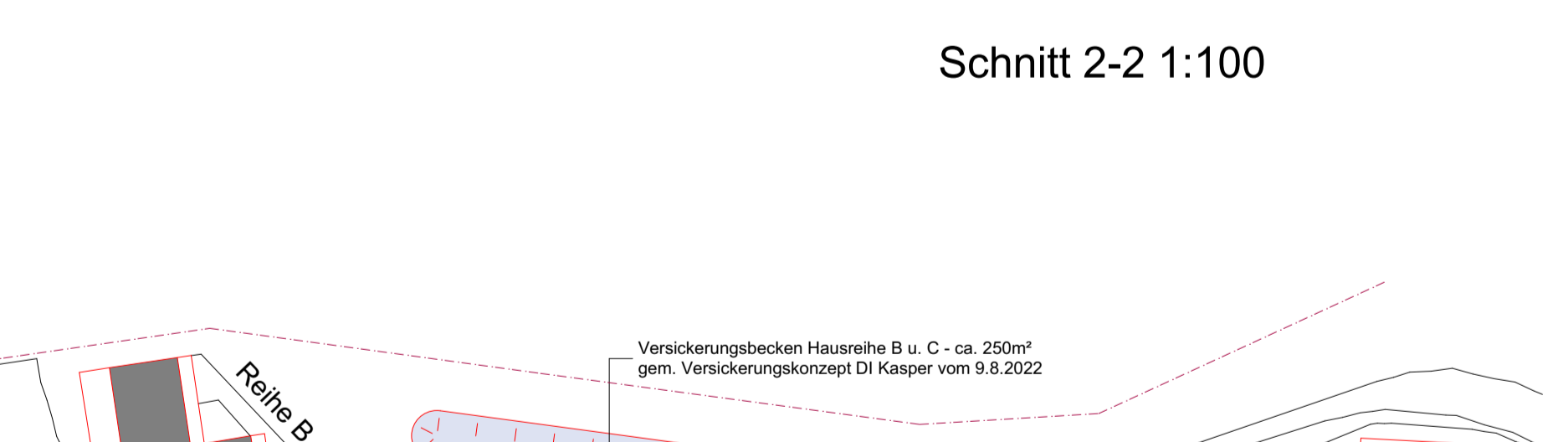
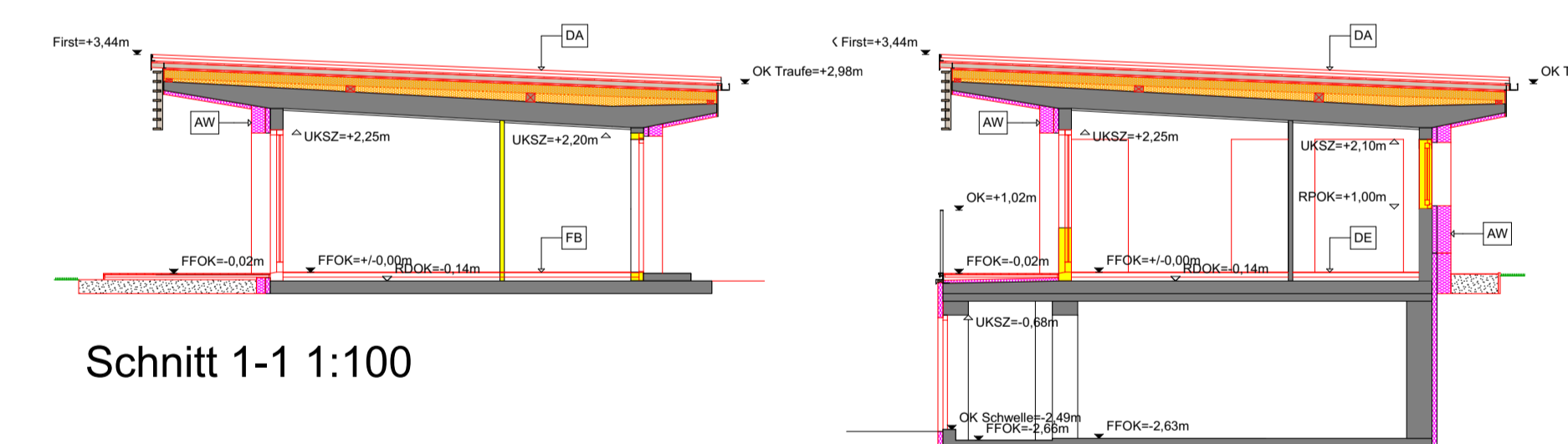
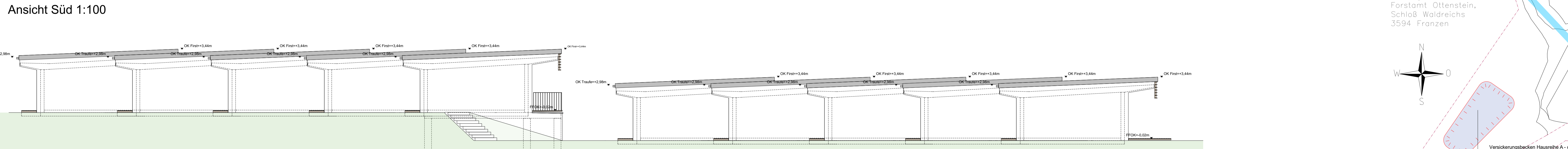
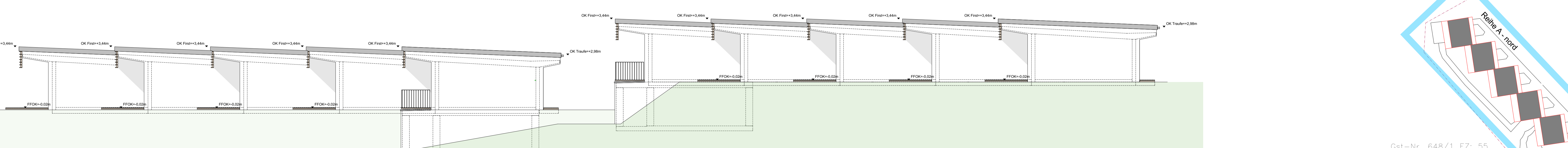
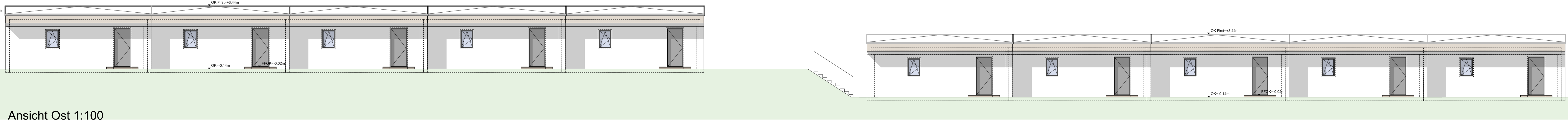
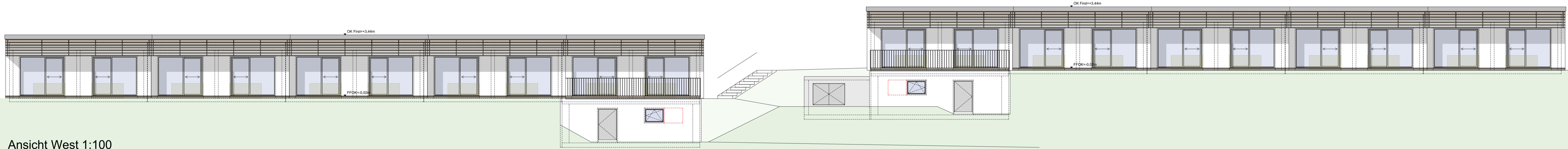
BauTeil	U	DB	HT	Bezeichnung	Dicke	Laenge	Flaecheninh.	Material
DA	1	0	1	1	0.58m	0.83m	0.4814m²	1000
				2	0.02m	0.58m	0.116m²	1000
				3	0.02m	0.58m	0.116m²	1000
				4	0.02m	0.58m	0.116m²	1000
				5	0.02m	0.58m	0.116m²	1000
				6	0.02m	0.58m	0.116m²	1000
				7	0.02m	0.58m	0.116m²	1000
				8	0.02m	0.58m	0.116m²	1000
				9	0.02m	0.58m	0.116m²	1000
				10	0.02m	0.58m	0.116m²	1000

Abkürzungen:

AL	Abflut	NA	Nachtsgera
AK	Aussenkante	PH	Platzhölle
AN	Aria Null	PK	Putzkerle
AS	Abfallwanne	PS	Putzschicht
B	Balken	PSU	Putzstrumpf
BASP	Bodenabsperrung	PT	Putz
BSE	Bodenbewehrung	RACK	Obere Rollläden
BRDK	Biegedurchbruch	RCKK	Obere Rollläden
DSAP	Deckensperre	RCKD	Obere Rollläden
DB	Dachstuhl	RDKL	Obere Rollläden
DE	Deckendurchbruch	RD	Obere Rollläden
EM	Einbauleuchte	BRPK	Obere Rollläden
EL	Einbauleuchte	RDK	Obere Rollläden
FAK	Fussbodenplatte	RV	Regenwasser
FDB	Fussbodenplatte	STAL	Schlüsselkasten
FCK	Fussbodenplatte	SW	Schlüsselkasten
FOL	Fussbodenplatte	T	Tafel
FKK	Fussbodenplatte	TP	Tafel
GU	Gips	UL	Ultraschall
GU	Gips	ULK	Ultraschall
HAK	Heizkabel	ULPK	Ultraschall
HK	Heizkabel	ULPKL	Ultraschall
IP	Isolierputz	ULP	Ultraschall
K	Kante	ULK	Ultraschall
K	Kante	ULK	Ultraschall
KA	Kante	ULK	Ultraschall
LK	Leuchte	VSS	Verankerung
LU	Lüftung	WWS	Wandverkleidung
LW	Licht	WWS	Wandverkleidung
MS	Möbel	WWS	Wandverkleidung
OK	Oberkante	ZSK	Zurück
		ZL	Zurück

allgemeine Hinweise:

Glasskonstruktionen entsprechen der OIB-4 Fenster bei Verglasung bei Feuerschutz Anforderungen sind sämtliche Konstruktionen in Stahlbeton zu realisieren und Gefällekonstruktionen gemäß OIB-4 Belichtung und Belüftung der Räume gemäß OIB-3 Isolierungen und Abdichtungen gemäss den bauphysikalischen Vorschriften Sonnwärmschutz gemäss bauphysikalischen Vorgaben in Sanierungsarbeiten Feuchtigkeitssicherung mittels 'alternativer' Flüssigkeitsabdichtung Hauswirtschaftliche Anlagen sind nur symbolisch dargestellt Aufbauten, Gänge und WC sind mechanisch über Dach entlüftet alle Schichten sind be- und entlüftet Dachentlastung mittels Geländer oder Einzelschlagpunkten bzw. Sellaussparung Abgasentzug entspricht OIB-2



Naturmasse nehmen!



EINREICHPLAN

A1	B1	C1	D1	E1	F1	G1	H1
----	----	----	----	----	----	----	----

Umbau Hotel Ottenstein - Reihe A
3532 Rastenfeld Peygarten-Ottenstein 80
KG 12038 Peygarten EZ 187 Grst. Nr. 355

Projekt:
Viktor Hotel Ottenstein Besitz GmbH
Promenadenweg 1
3012 Wolfsgraben-Heimbautal

Grundstückseigentümer:
Viktor Hotel Ottenstein Besitz GmbH
Promenadenweg 1
3012 Wolfsgraben-Heimbautal

Bauwerber:
wird vor Baubeginn bekannt gegeben

Bauführer:
wird vor Baubeginn bekannt gegeben

Übersichtsplan | rendering:

Gst.-Nr. 648/1 EZ: 55
Windgasse Stipendienstiftung für Niederösterreich Forstamt Ottenstein, Schloß Waldreichs, 3594 Franzens

Gst.-Nr. 355 EZ: 187
Viktor Hotel Ottenstein Besitz GmbH
Promenadenweg 1
3012 Wolfsgraben-Heimbautal

Gst.-Nr. 209/5 EZ: 187
Viktor Hotel Ottenstein Besitz GmbH
Promenadenweg 1
3012 Wolfsgraben-Heimbautal

Planinhalt	Plannummer	Index
Grundrisse	435-EIN_00	A

31.08.2022 ha 435 1:100