

Nummer	Bezeichnung	Fläche	Einheit
1001	Grundfläche	1000	m²
1002	Strukturfläche	1000	m²
1003	Neue Fläche	1000	m²
1004	Bestandene Fläche	1000	m²
1005

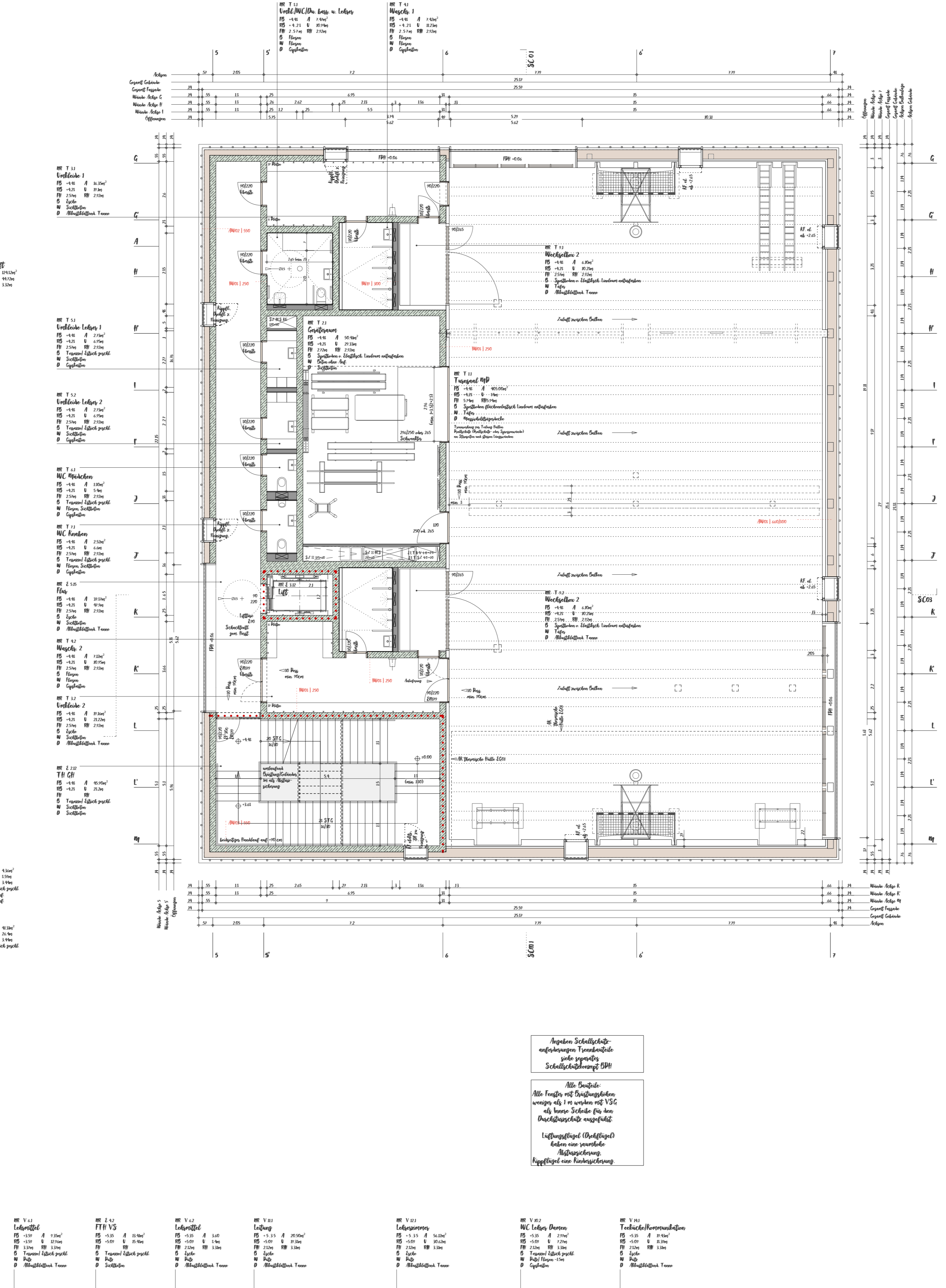
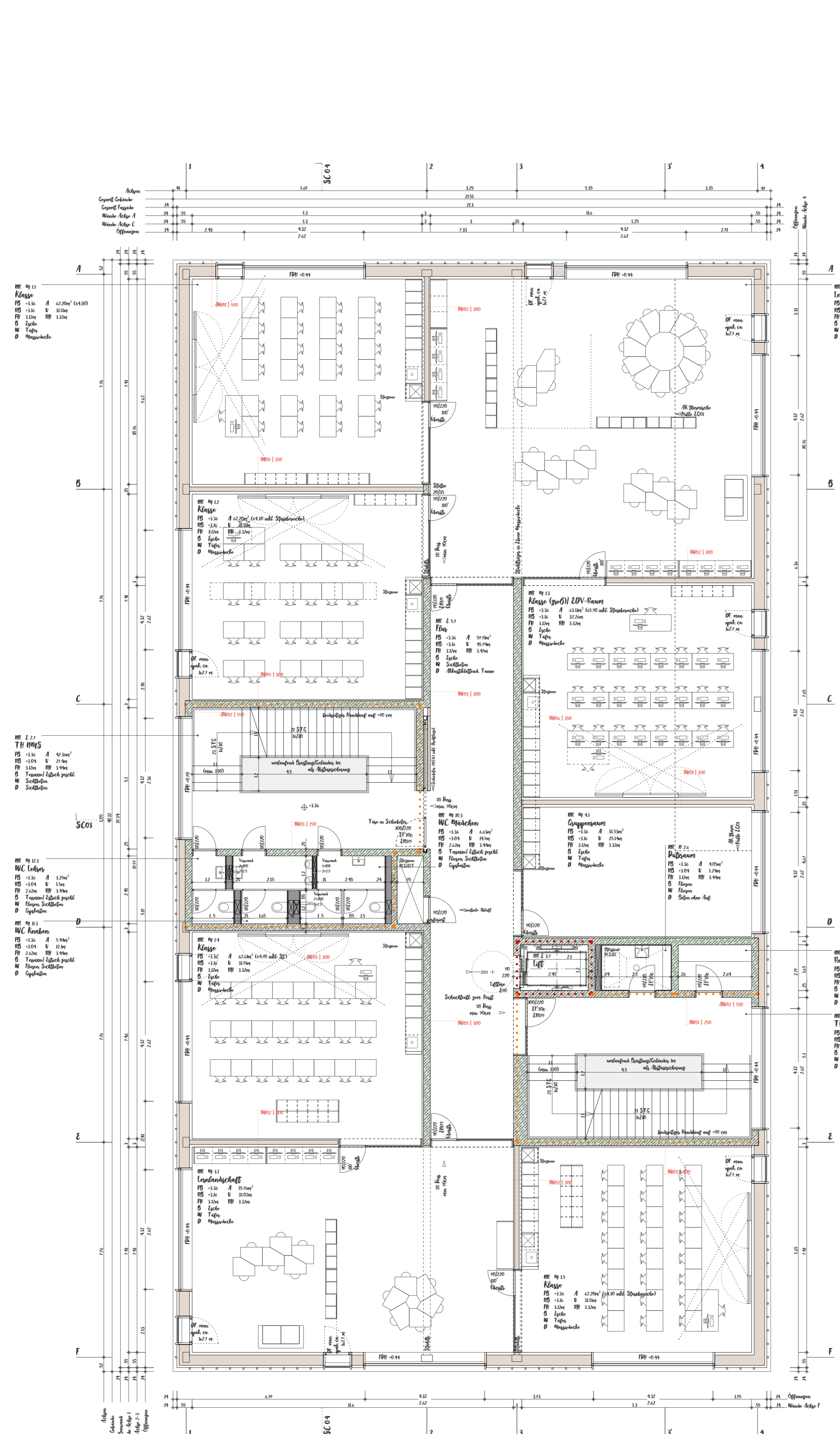
Legende:
 OK F15: OK F15 ECKE GR. RHP - 1000 abgedeckte Fläche
 OK R10: OK R10 ECKE GR. RHP - 1000 abgedeckte Fläche
 OK S10: OK S10 ECKE GR. RHP - 1000 abgedeckte Fläche
 OK S15: OK S15 ECKE GR. RHP - 1000 abgedeckte Fläche

Legende:
 Strukturfläche
 Bestandene Fläche
 Neue Fläche
 ...

Einzeichnung **TEKTUR** **020-03**

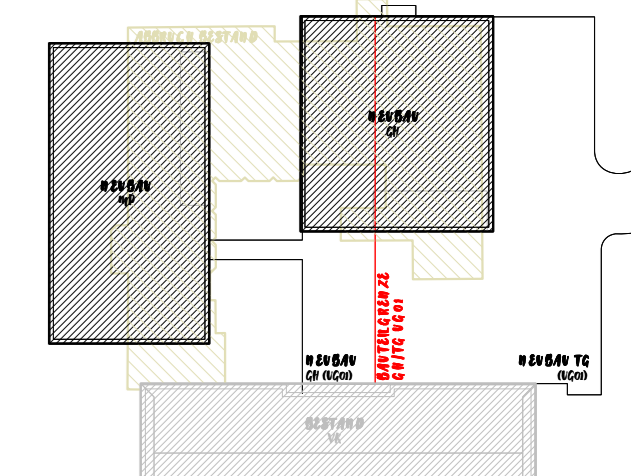
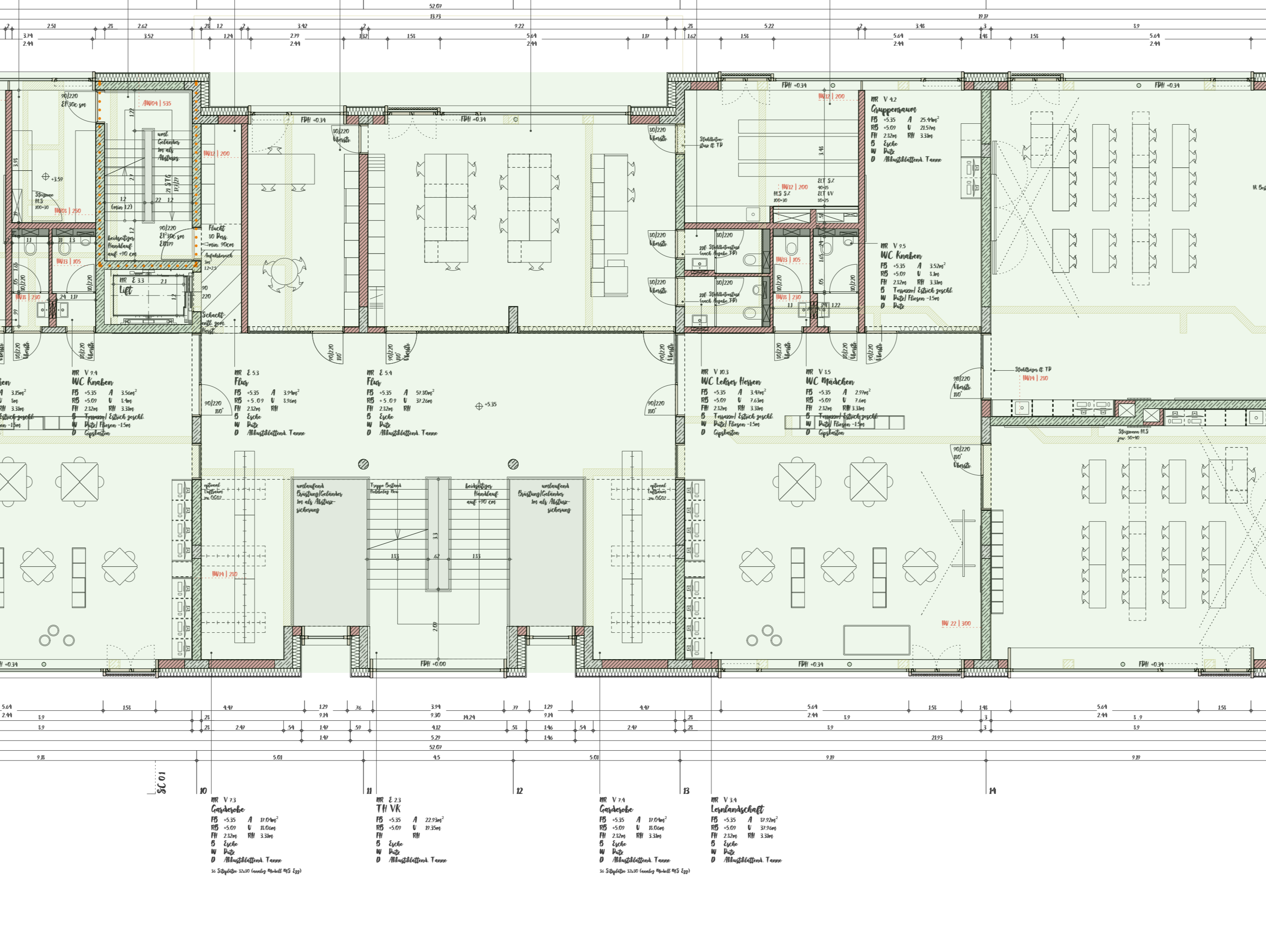
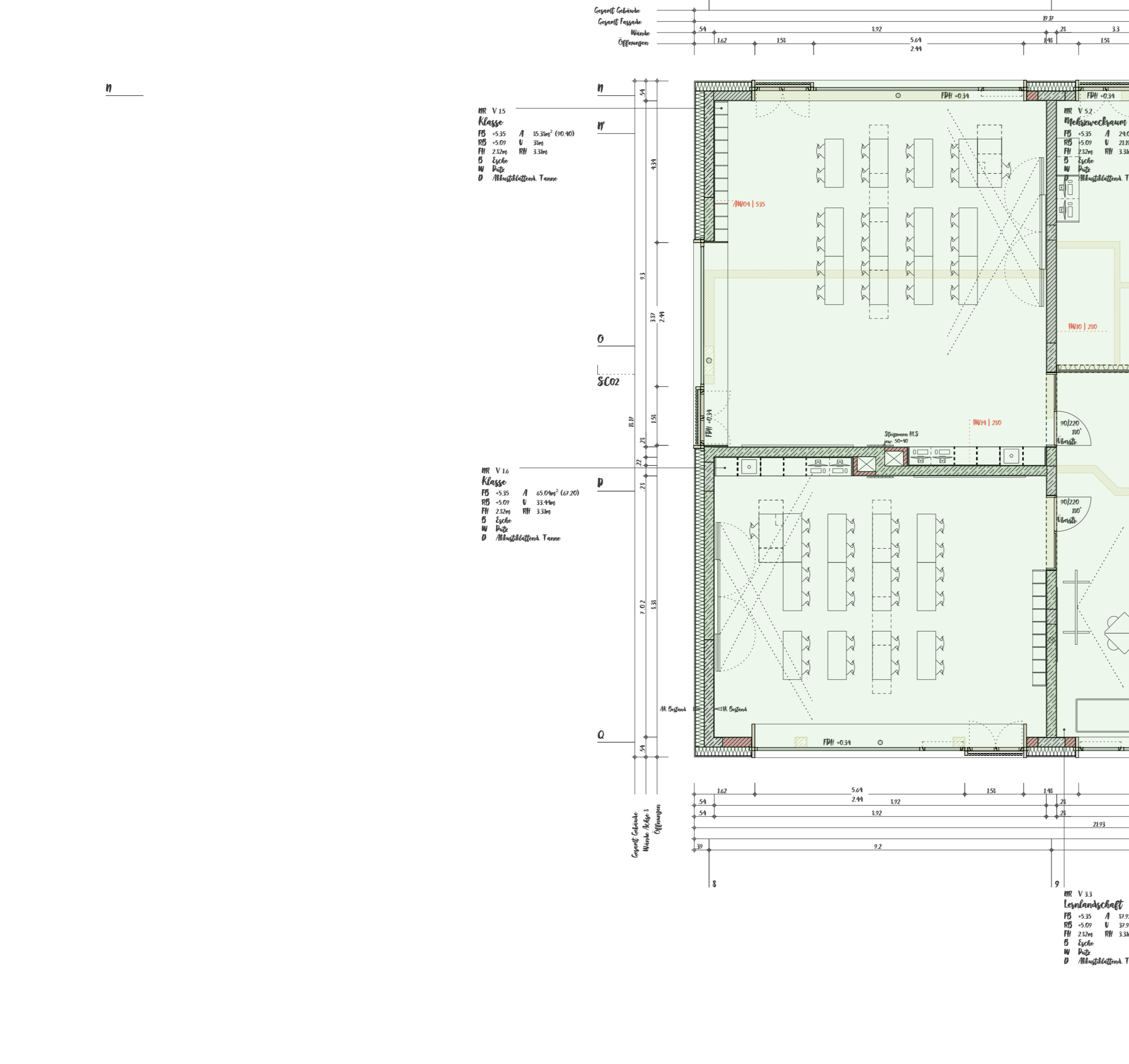
Auftraggeber: ...
 Auftrag: ...
 Datum: ...

Legende	Fläche	Einheit
Strukturfläche	1000	m²
Bestandene Fläche	1000	m²
Neue Fläche	1000	m²
...



Anpassen Sockelkanten-
 anfertigen Treppenhilfen
 je nach geplanter
 Sockelkantenlänge

 Bei Sockel-
 anfertigung sind Treppenhilfen
 immer als 1.2m x 1.2m mit VSG
 zu planen. Sockelkanten sind
 durchgehend anzugeben.
 Treppenhilfen sind
 abzugeben.
 Anfertigung von Treppenhilfen



Anfertigung Sockelkanten
 1.2m x 1.2m mit VSG
 Anfertigung Treppenhilfen
 Anfertigung von Treppenhilfen

Legende
 Sockelkanten
 Treppenhilfen
 Anfertigung von Treppenhilfen

Ergebnis
 Sockelkanten
 Treppenhilfen
 Anfertigung von Treppenhilfen

