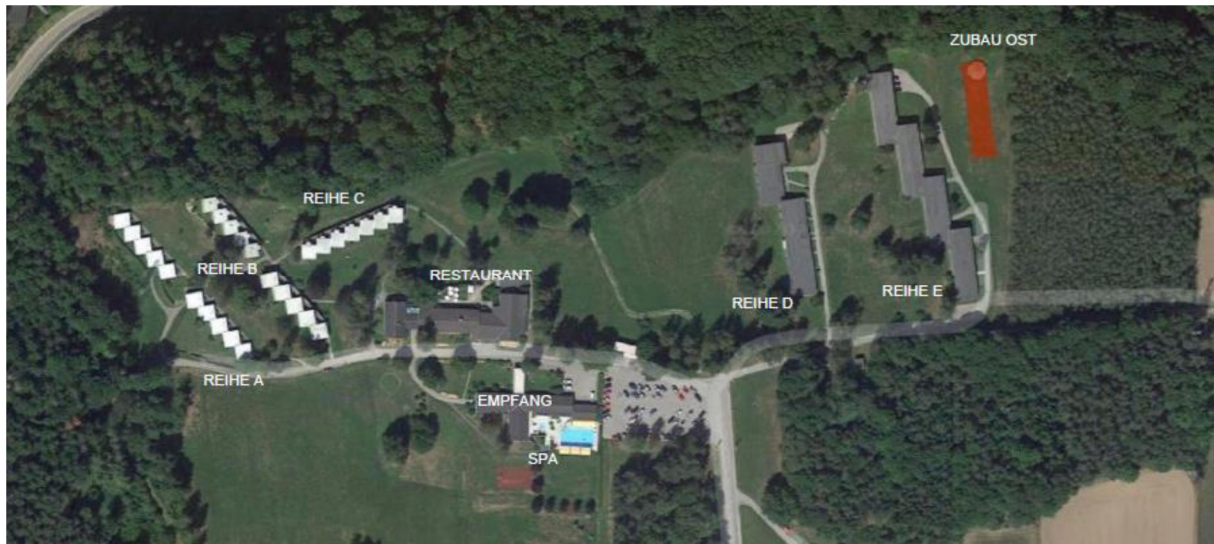


Sanierung Hotelanlage Ottenstein Reihe D und E

Kurzbeschreibung

Die Anlage des Hotel Ottenstein wurde 1966 erbaut. Es handelt sich um eine weitläufige Anhäufung vieler Gebäude.



Dazu gehören fünf Reihen (A bis E) mit unterschiedlich großen, ein- oder zweigeschossigen Bungalows mit Hotelzimmern und Seminarräumen. Weiters gibt es ein Gebäude mit Rezeption und Bürotrakt sowie einen Gebäudetrakt mit Restaurant (Küche und Speiseräume), Veranstaltungssälen und Kegelbahn.

Die Hotelanlage soll in mehreren Phasen generalsaniert und auch erweitert werden. In der ersten Phase, zu der dieser Antrag um Mustersanierung vorbereitet wurde, geht es um die Reihen D und E. Parallel dazu wird auch ein Personalwohnhaus in umweltfreundlicher Holzbauweise errichtet.

Die Reihe D besteht aus 3 Blöcken mit bisher unterschiedlicher Nutzung:

- Bewegungsräume für Sport, Yoga und sonstiges
- Konferenzräume
- Hotelzimmer

Die Reihe E besteht aus 5 Blöcken:

1. Block A: Konferenzräume
2. Block B: Jugendgästehaus
3. Block C: Jugendgästehaus
4. Block D1: Jugendgästehaus
5. Block D2: Hotelzimmer

Reihe D besitzt keine Wärmedämmung. Die Außenwände der Reihe E besitzen 6-8cm Wärmedämmung. Im Rahmen der MUSA ist die Dämmung der Wände, Decken und Fußböden mit Holzfaser vorgesehen.

Alle Fenster und Türen werden gegen hochwertige Holz-Alu-Fabrikate ausgetauscht.

Die Wärmeversorgung erfolgt derzeit mittels Netzstrom über Direktheizpaneele. Im Zuge der MUSA ist eine Änderung auf Fußbodenheizung vorgesehen, die aus Wärmepumpen gespeist wird.

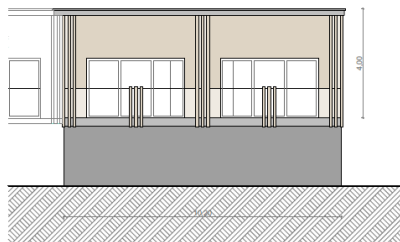
Sämtliche Hotelzimmer und sonstigen Räume erhalten eine kontrollierte Raumlüftung mit Wärmerückgewinnung.

Für die Stromversorgung ist eine PV-Anlage mit zumindest 300 kWp geplant.

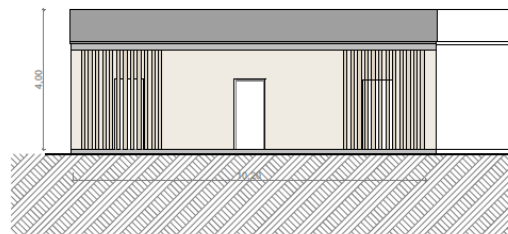
Für die Speicherung und Nutzung von Regenwasser sowie Grundwasser (u.a. für die Wärmepumpen) ist die Anlage mehrerer Teiche vorgesehen.

Für die Hotelanlage ist ein ganzheitliches EMS Energiemanagement-System geplant.

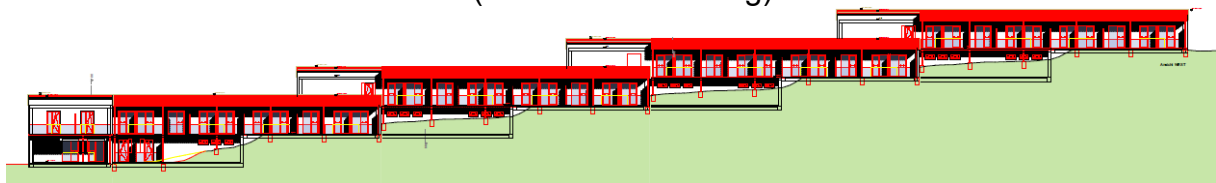
Reihe D: Zimmer Westansicht



Zimmer Südansicht:



Reihe E: Westansicht (nach der Sanierung):



Reihe E: Südansicht (nach der Sanierung):

