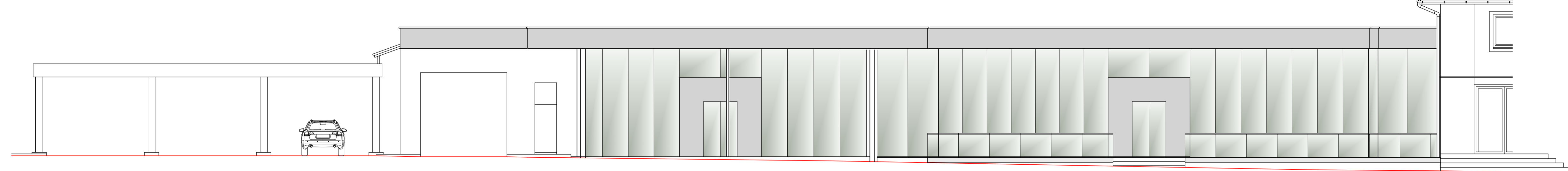


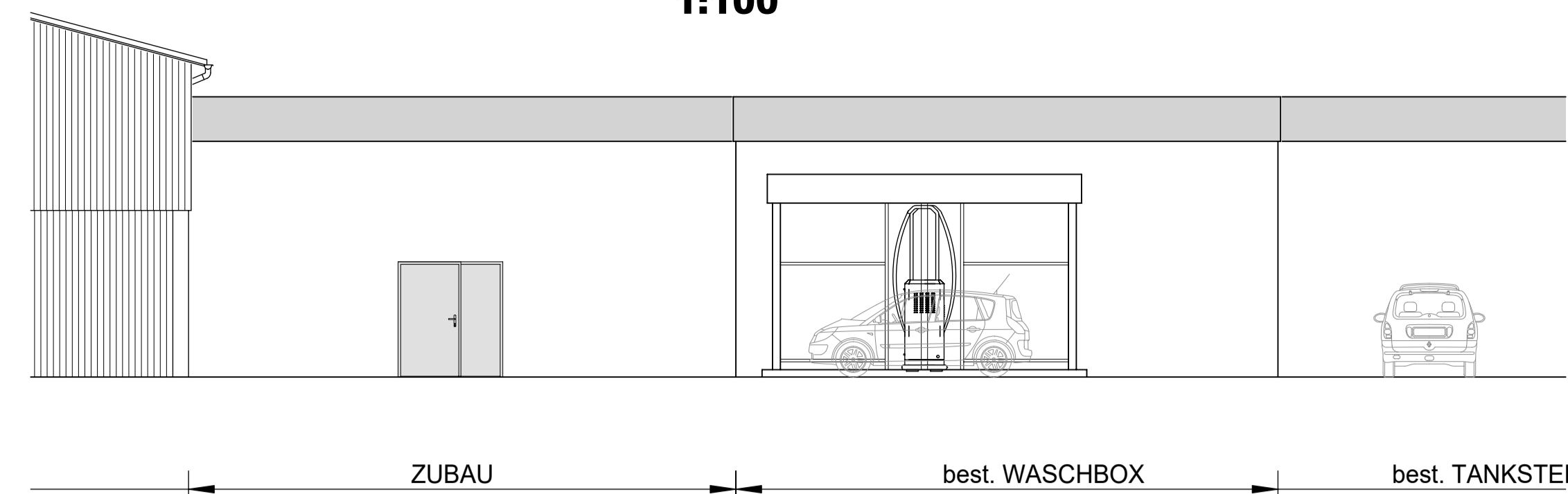
ANSICHT OST

1:100



ANSICHT SÜD

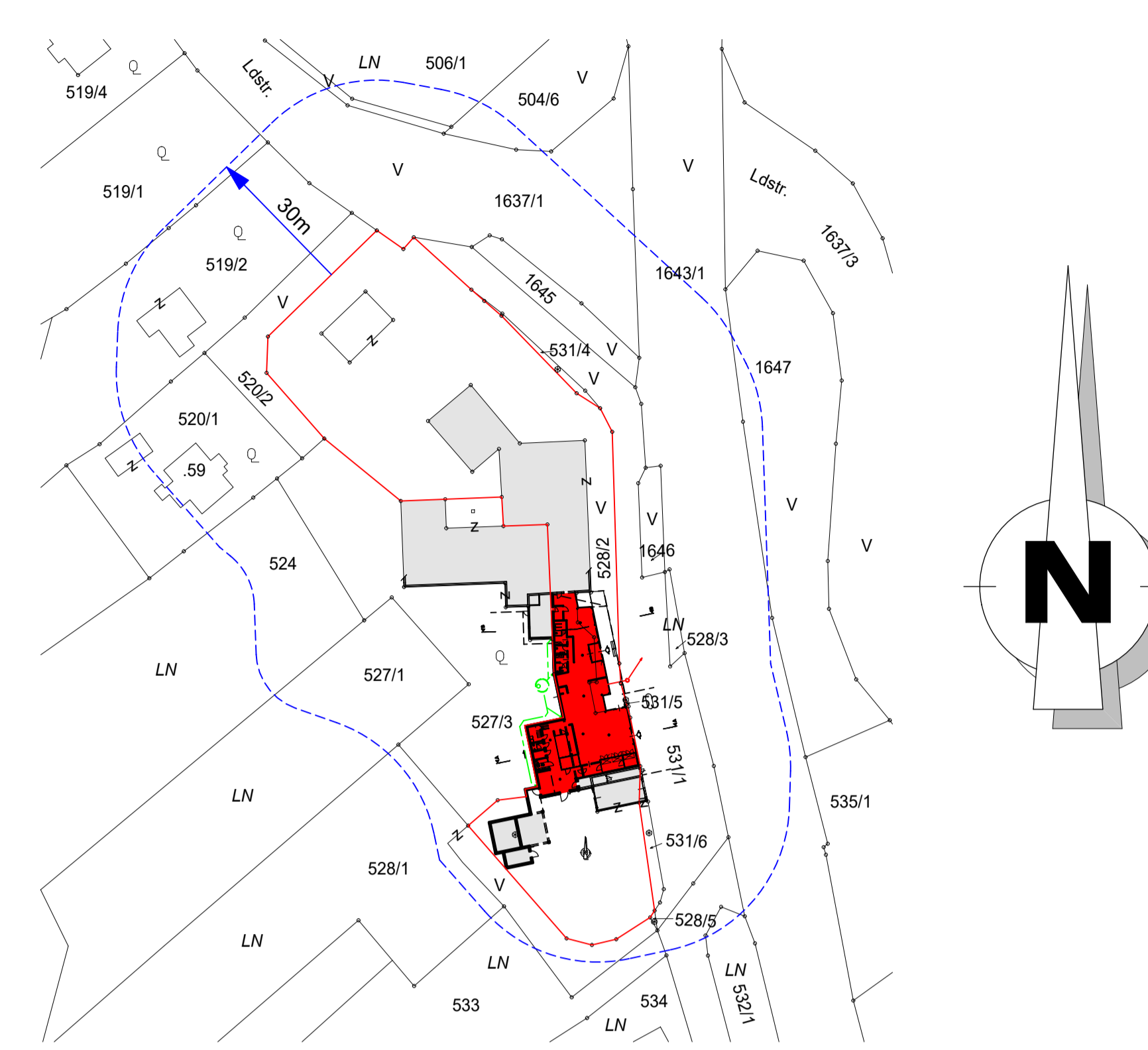
1:100



LAGEPLAN

1:1000

KG: 68114 Großpeesendorf



ANRAINERVERZEICHNIS

der Grundstücke im Umkreis von 30m

Katastralmappe u. Verzeichnisse - BEV

Vermessungsamt: Vermessungsamt Weiz
Katastralgemeinde: Großpeesendorf (68114)

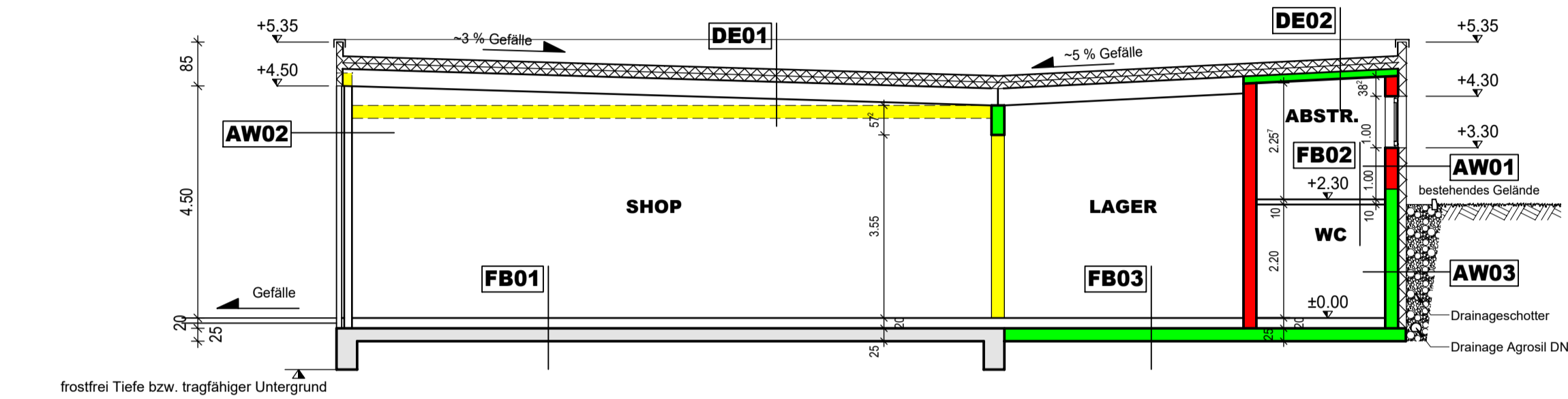
Vermessungsamt: Vermessungsamt Weiz

Katastralgemeinde: Großpeesendorf (68114)

Grundstück	Einlagezahl	Fläche [m²]	Lauf Nr./Anteil	Eigentümer (Geburtsdatum), Eigentümeradresse
528/2	77	Gesamtfäche 3963	1/1	Rath GmbH (283700g) 8211 Großpeesendorf 41, Großpeesendorf/Oberösterreich
528/5	77	Gesamtfäche 218	1/1	Rath GmbH (283700g) 8211 Großpeesendorf 41, Großpeesendorf/Oberösterreich
1645	77	Gesamtfäche 218	1/1	Rath GmbH (283700g) 8211 Großpeesendorf 41, Großpeesendorf/Oberösterreich
1646	77	Gesamtfäche 161	1/1	Rath GmbH (283700g) 8211 Großpeesendorf 41, Großpeesendorf/Oberösterreich
532/1	271	Gesamtfäche 293	1/1	Rath GmbH (FN 283700 g) 8211 Großpeesendorf 41, Itzsa/Oberösterreich
531/4	271	Gesamtfäche 271	1/1	Rath GmbH (FN 283700 g) 8211 Großpeesendorf 41, Itzsa/Oberösterreich
531/5	271	Gesamtfäche 115	1/1	Rath GmbH (FN 283700 g) 8211 Großpeesendorf 41, Itzsa/Oberösterreich
531/6	271	Gesamtfäche 40	1/1	Rath GmbH (FN 283700 g) 8211 Großpeesendorf 41, Itzsa/Oberösterreich
531/1	271	Gesamtfäche 1318	1/1	Rath GmbH (FN 283700 g) 8211 Großpeesendorf 41, Itzsa/Oberösterreich
504/6	204	Gesamtfäche 143	1/1	Rath Josef 8211 Großpeesendorf 41, Österreich
524	204	Gesamtfäche 1336	1/1	Rath Josef 8211 Großpeesendorf 41, Österreich
528/1	204	Gesamtfäche 296	1/1	Rath Josef 8211 Großpeesendorf 41, Österreich
530/2	220	Gesamtfäche 402	1/1	Rath Josef 8211 Großpeesendorf 41, Österreich
527/3	220	Gesamtfäche 218	1/1	Rath Josef 8211 Großpeesendorf 41, Österreich
59	117	Gesamtfäche 135	4/1	Mauer Robert (1956-02-13) 8152 Eitz 13, Österreich
995/2	50000	Gesamtfäche 129	1/1	Öffentliches Gut (Straßen und Wege) 8211 Gemeindefond Itzsa, Österreich
996/1	245	Gesamtfäche 530	1/1	Gemeinde Itzsa 8211 Heubachdorf 170, Großpeesendorf/Oberösterreich
519/1	190	Gesamtfäche 1024	1/2	Warm Stefan (1989-10-25) 8211 Großpeesendorf 23, Großpeesendorf/Oberösterreich Warm Stefan (1989-09-24) 8211 Großpeesendorf 23, Großpeesendorf/Oberösterreich
519/2	179	Gesamtfäche 1300	1/1	Ehrenreich Josef (1977-10-13) 8211 Großpeesendorf 32, Itzsa/Oberösterreich
520/1	117	Gesamtfäche 92	4/1	Mauer Robert (1956-02-13) 8152 Eitz 13, Österreich
527/1	51	Gesamtfäche 252	1/1	Tödling Manfred (1970-05-28) 8211 Großpeesendorf 16, Itzsa/Oberösterreich
528/3	50000	Gesamtfäche 37	1/1	Öffentliches Gut (Straßen und Wege) 8211 Gemeindefond Itzsa, Österreich
533	104.03.01.01	Gesamtfäche 400	4/1	Größl Mario Karl (1974-06-19) 8181 Dorf 6, St. Ruprecht an der Raab/Oberösterreich
534	187	Gesamtfäche 378	1/1	Neuhof Adalheid (1962-09-12) 8211 Großpeesendorf 21, Itzsa/Oberösterreich
1637/1	253	Gesamtfäche 609	1/1	Land Steiermark, Landesrat/Landesregierung, 8010 Amt der Steiermärkischen Landesregierung, Stempferg 7, Graz
1643/1	182	Gesamtfäche 600	1/1	Land Steiermark, Landesrat/Landesregierung, 8010 Amt der Steiermärkischen Landesregierung, Stempferg 7, Graz
1643/2	50000	Gesamtfäche 120	1/1	Öffentliches Gut (Straßen und Wege) 8211 Gemeindefond Itzsa, Österreich
1647	50000	Gesamtfäche 1370	1/1	Öffentliches Gut (Straßen und Wege) 8211 Gemeindefond Itzsa, Österreich

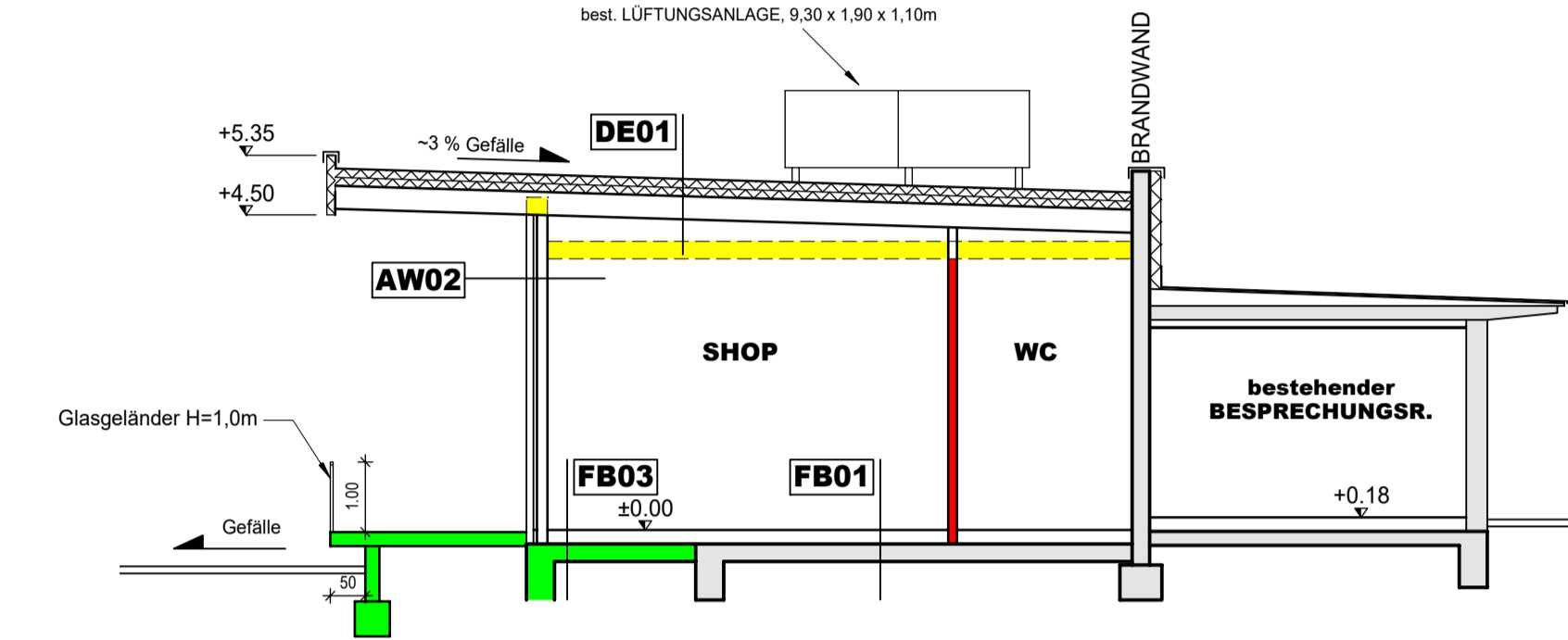
SCHNITT A-A

1:100



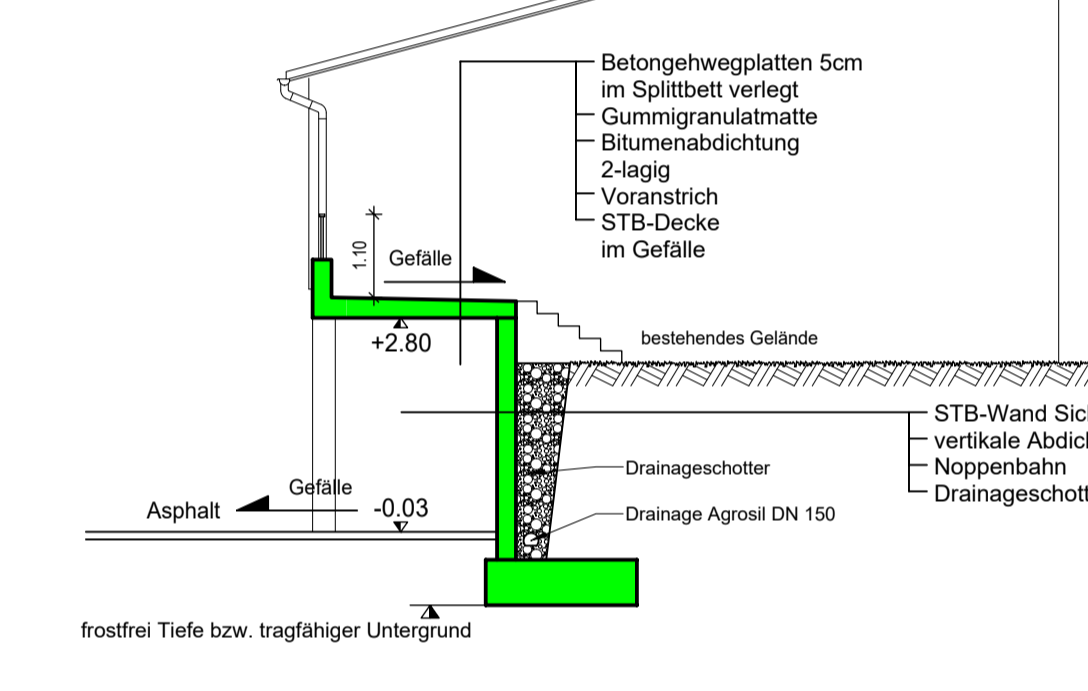
SCHNITT B-B

1:100



SCHNITT C-C

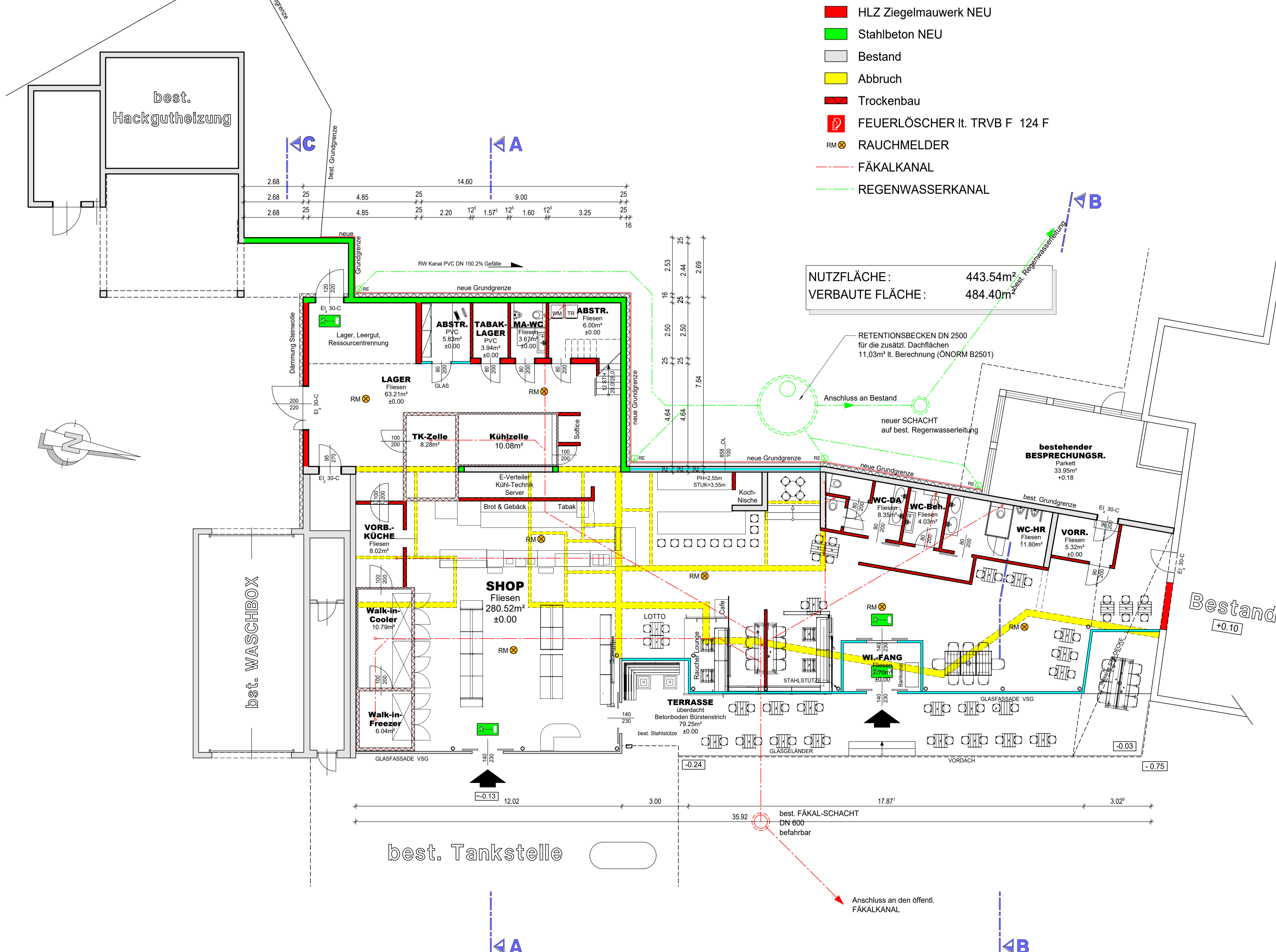
1:100



- DE01** - Dachziegel
- Dämmung 24,0cm
- Dampfsperre
- Knieblech 33,0cm
- DE02** - Dachziegel
- Dämmung 24,0cm
- Dampfsperre
- STB-Decke 14,0cm
im Gefälle
- FB01** - Fliesen 15cm
- Estrich 7,0cm
- Dämmung 5,0cm
- gab. Syntheschutz 8,5cm
- Abdichtung
- best. Unterboden
- FB02** - PVC-Belag
- Holzbohlen 8,0cm
- FB03** - Fliesen 15cm
- Estrich 7,0cm
- Dämmung 5,0cm
- gab. Syntheschutz 8,5cm
- Abdichtung
- STB-Bohlenplatte 25,0cm
- AW01** - Silikonputz
- Sperrschicht mit Gewebe
- EPS 18,0cm
- HLZ 25,0cm
- Innenputz 1,5cm
- AW02** - Gipskartendecke
- 3 Schichten VSG
- AW03** - Gipskartendecke
- Kips 18,0cm
- vertikale Abdichtung
- STB-Wand 25,0cm
- Innenputz 1,5cm

ERDGESCHOSS

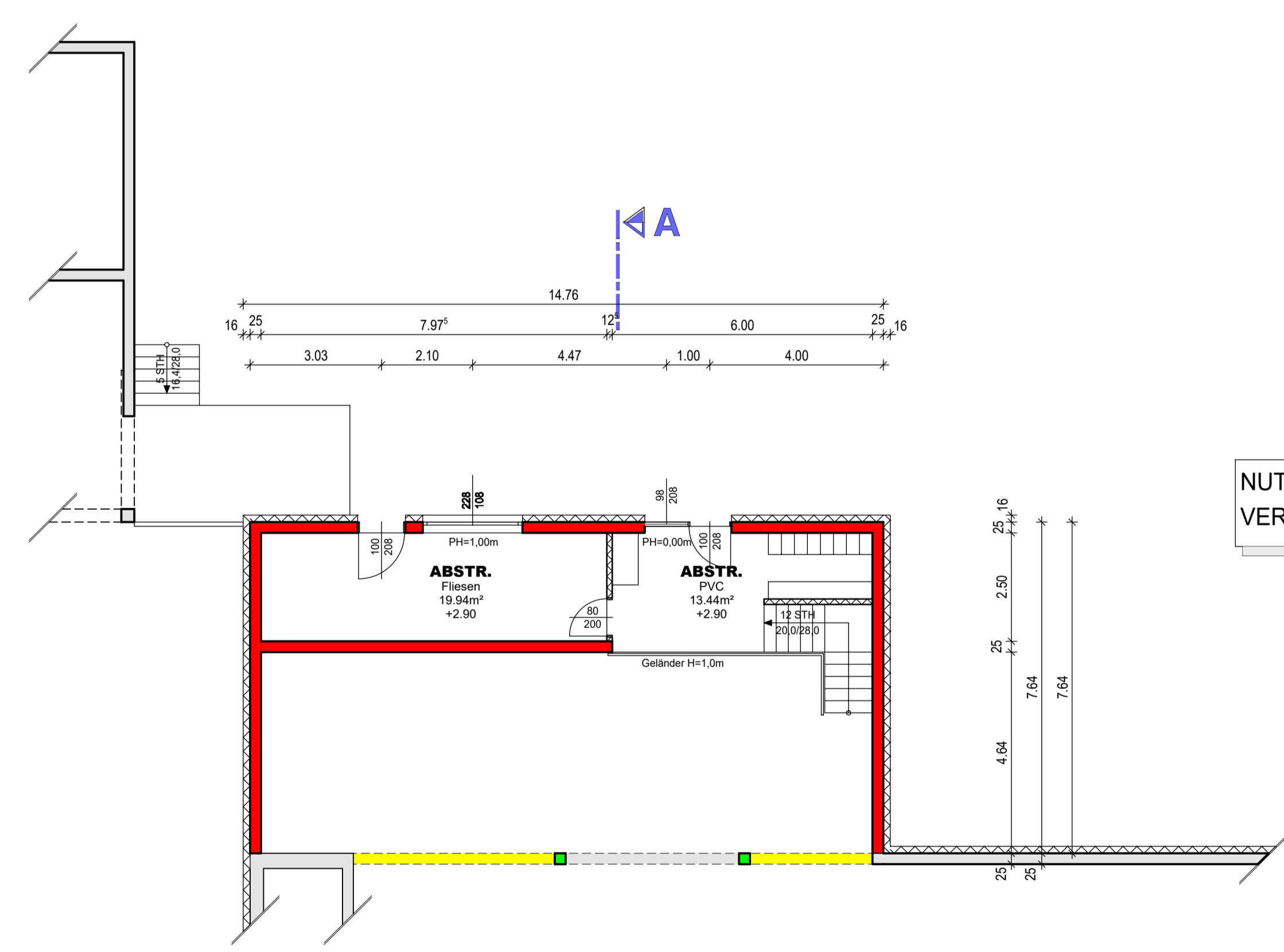
1:100



- HLZ Ziegelmauerwerk NEU
- Stahlbeton NEU
- Bestand
- Abbruch
- Trockenbau
- FEUERLÖSCHER II TRVB F 124 F
- RAUCHMELDER
- FÄKALKANAL
- REGENWASSERKANAL

OBERGESCHOSS

1:100



NUTZFLÄCHE: 33,38m²
VERBAUTE FLÄCHE: 43,80m²

RETENTIONSBECKENBERECHNUNG

für die zusätzlichen Dachwasser bei der Rath GmbH, 8211 Großpeesendorf 41

Bauherber: Rath GmbH
Großpeesendorf 41
8211 Großpeesendorf

Art des Bauverfahren: UM-ZUBAU beim best.Geschäftsgebäude in 8211 Großpeesendorf

KG: 68 114 Großpeesendorf
Parz. Nr.: 528/2

Regenwasserabfluss lt. O_R ÖNORM B 2501:
 $Q_R = A \cdot r \cdot W \cdot W_{eff}$
10.000

A = Horizontalsprojektion der berechneten Fläche [m²]
r = Regenspende [l/h*ha] lt. ÖNORM B 2501 = 500
W = Abflussbewertungskoeffizient
W_{eff} = Abflussbewertungskoeffizient
W_{eff} = Abflussbewertungskoeffizient
Annahme: Dauer eines Starregen [min] = 15

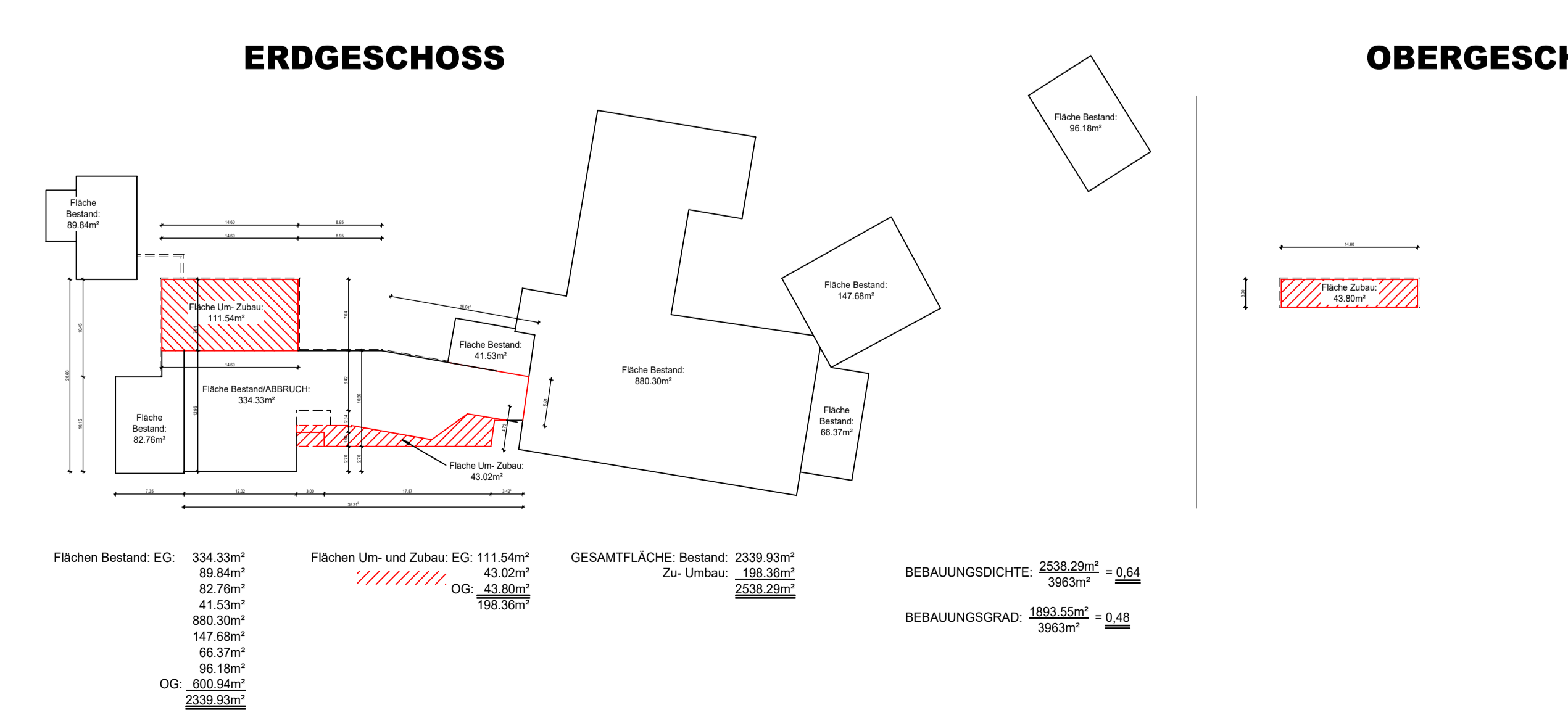
Rückzuhaltende Wassermenge = Q_R * 60s * 15,0 min

Berechnung:
Q_R = Dachfläche: 245,18m² * 500l * 1,0
Q_R = 12,26 l/s

Rückzuhaltende Wassermenge = 12,26 l/s * 60s * 15,0 min = 11,034 l = 11,03m³

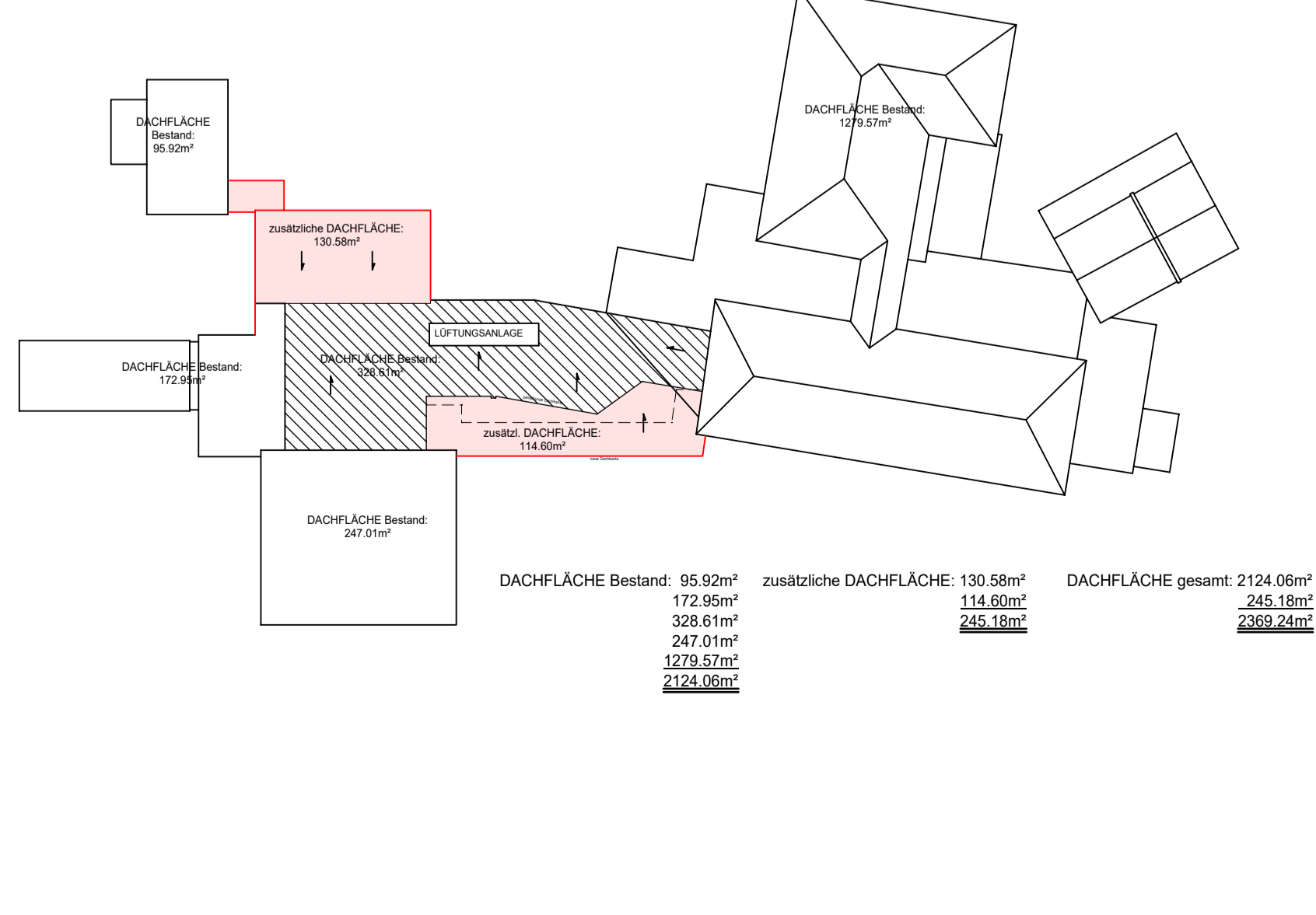
BEBAUUNGSDICHTE

1:500



DACHFLÄCHE

1:500



GUSMAGG
PLANUNGS-GMBH
BM Ing. Martin Gußmagg

BAUHERR: Rath GmbH Großpeesendorf 41 8211 Großpeesendorf	GRUNDEIGENTÜMER: Rath GmbH Großpeesendorf 41 8211 Großpeesendorf
PLANUNG:	BAUFÜHRER:
BEHÖRDE:	

EINREICHPLAN M 1:100

UM-ZUBAU beim best. Geschäftsgebäude

BAUWERBER:	RATH GmbH	PROJ. NR.	
GRUNDRISSE	M	GR. NR.:	528/2, EZ. 77
SCHNITTE		KG.:	Großpeesendorf
ANSICHTEN		GEZ.:	Ing. REISENHOFER
LAGE		DATUM:	28.10.2020
ANRANER: BGF		ÄNDERUNGSDATUM:	

ARCHITEKTUR
8212 Pilschendorf 511 - 03113/8064 - www.gussmagg-Plan.at