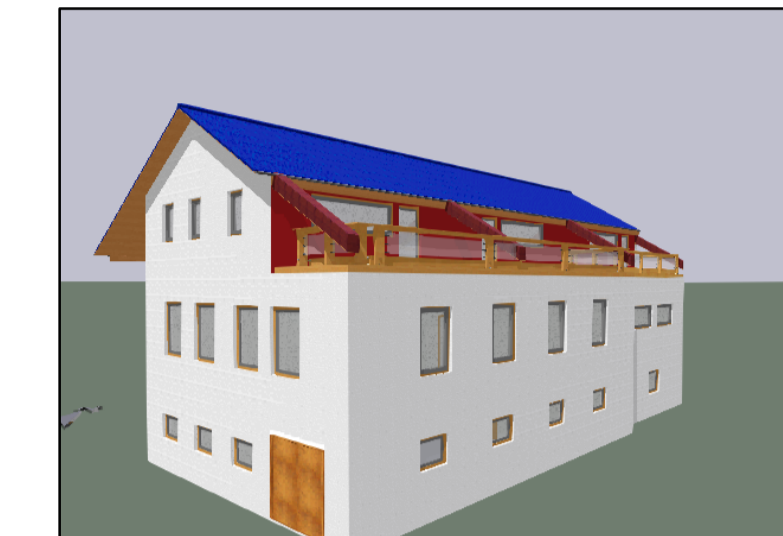


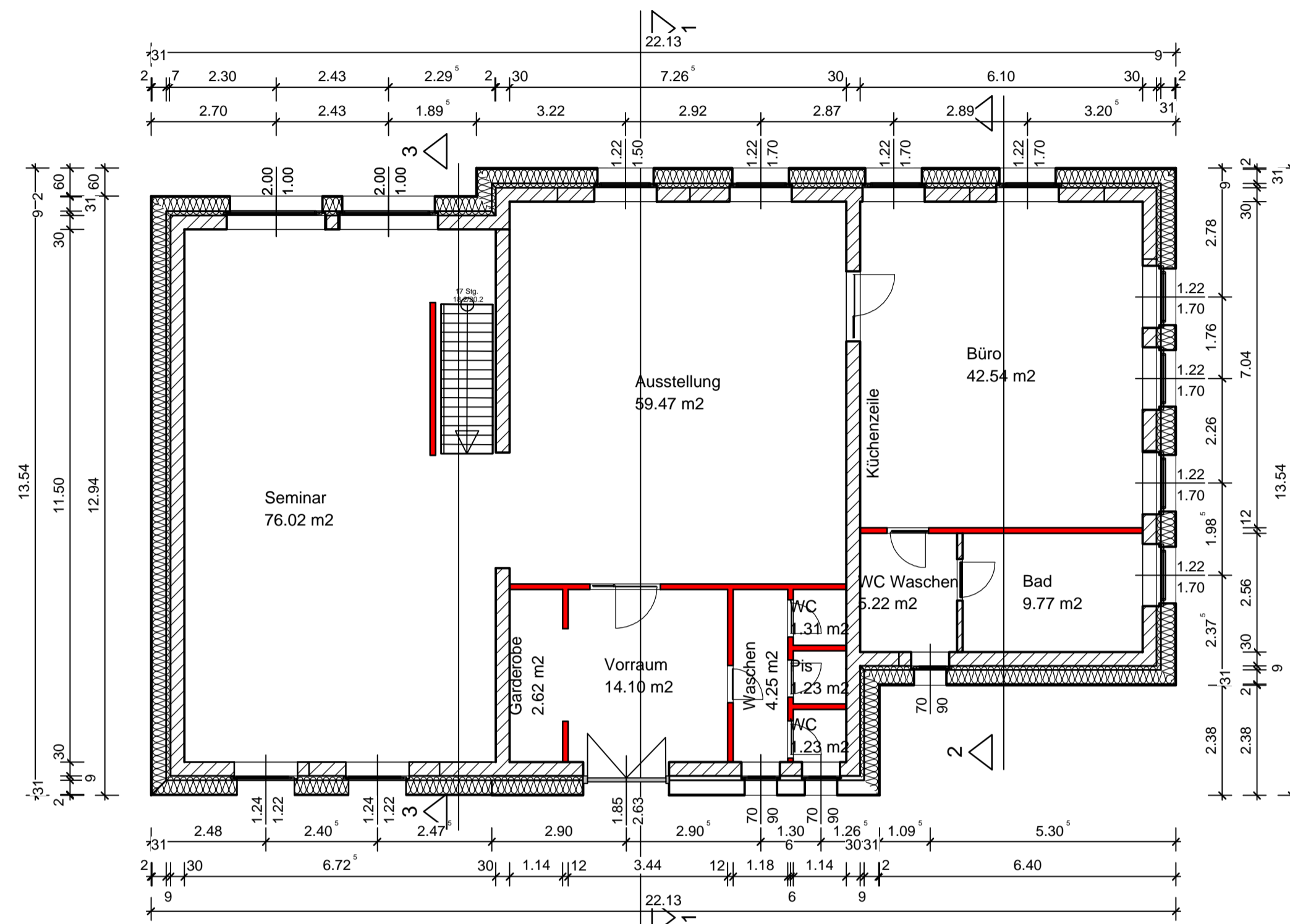
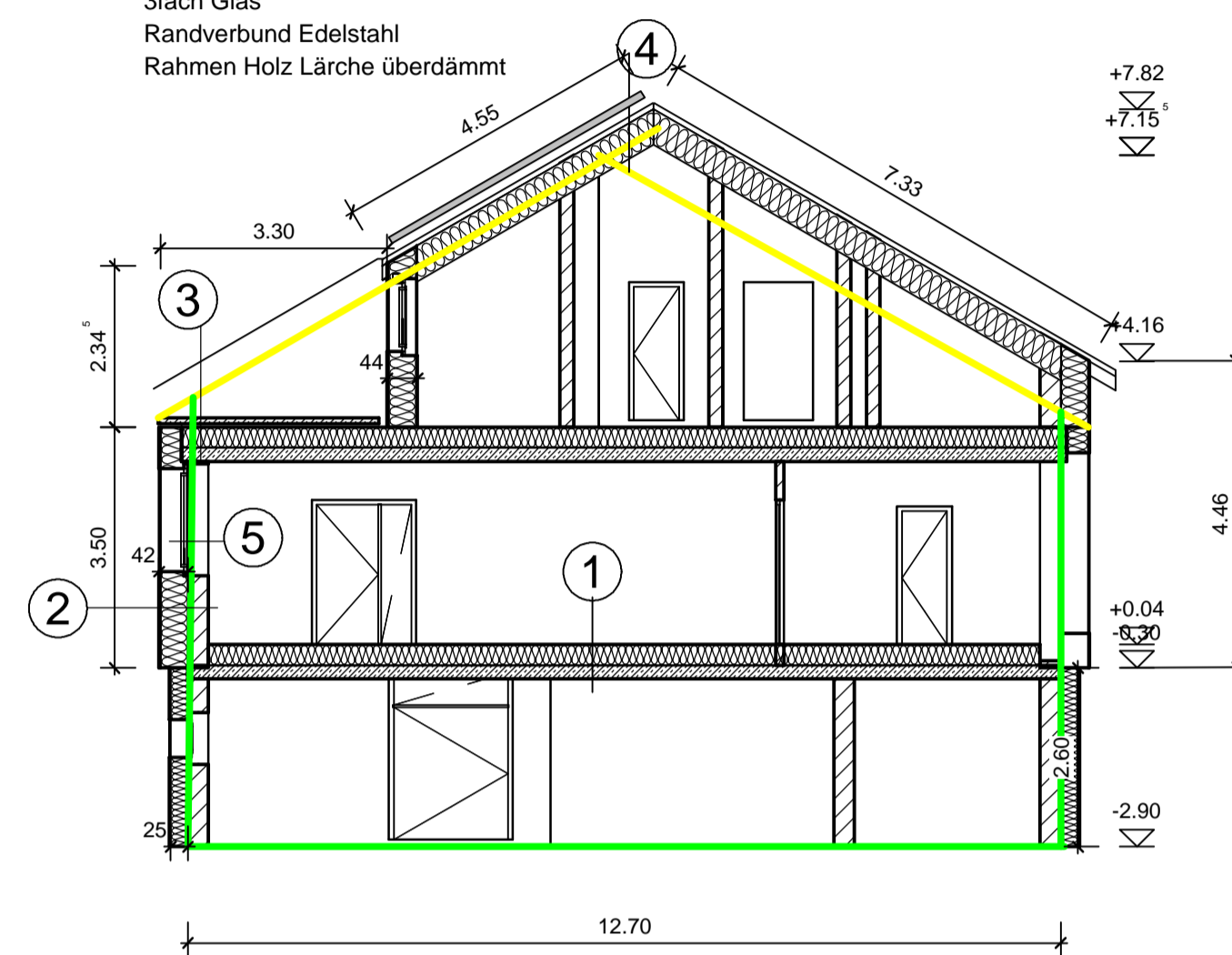
Legende

- Bestand
- Abbruch
- Neu

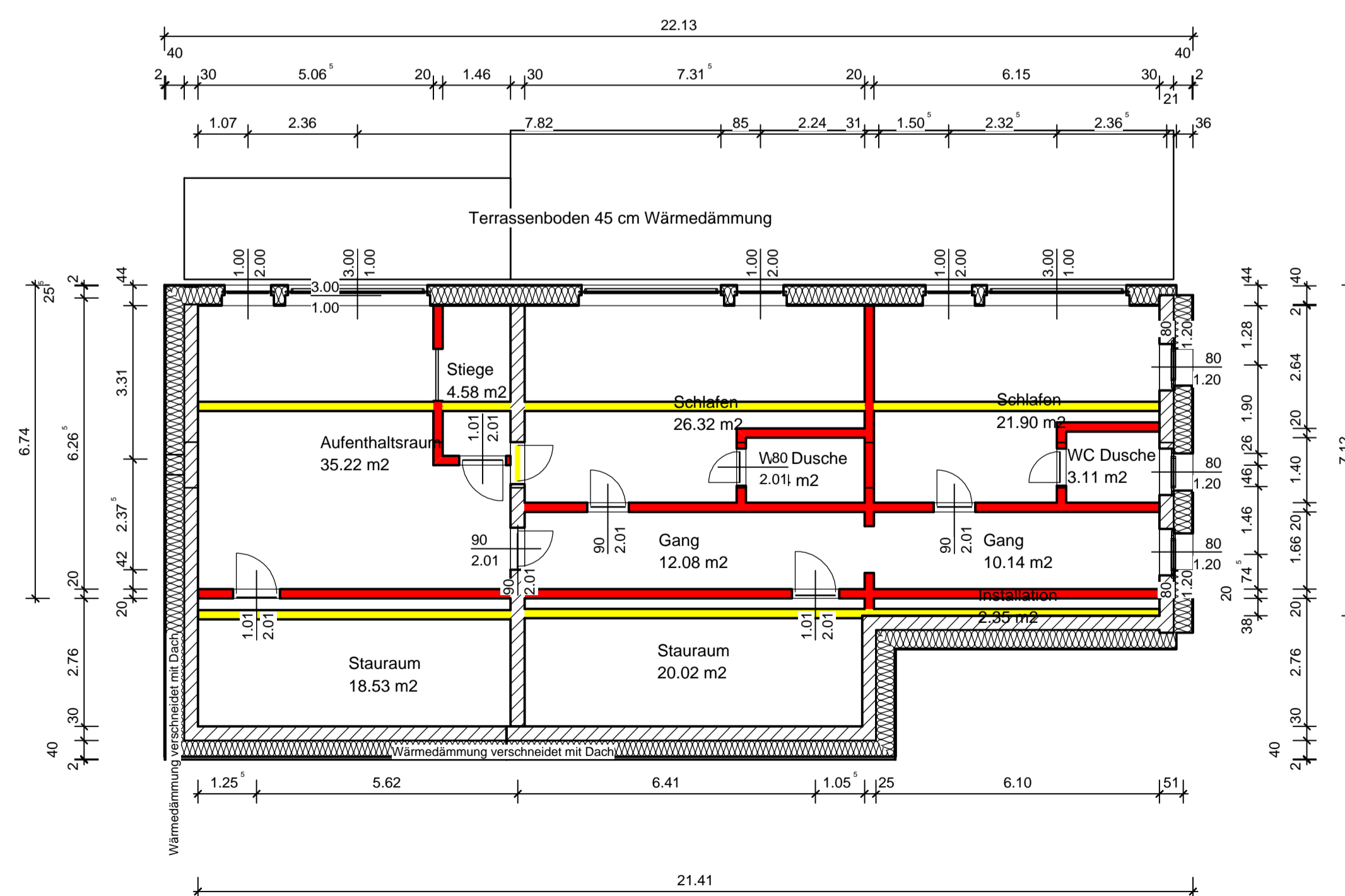
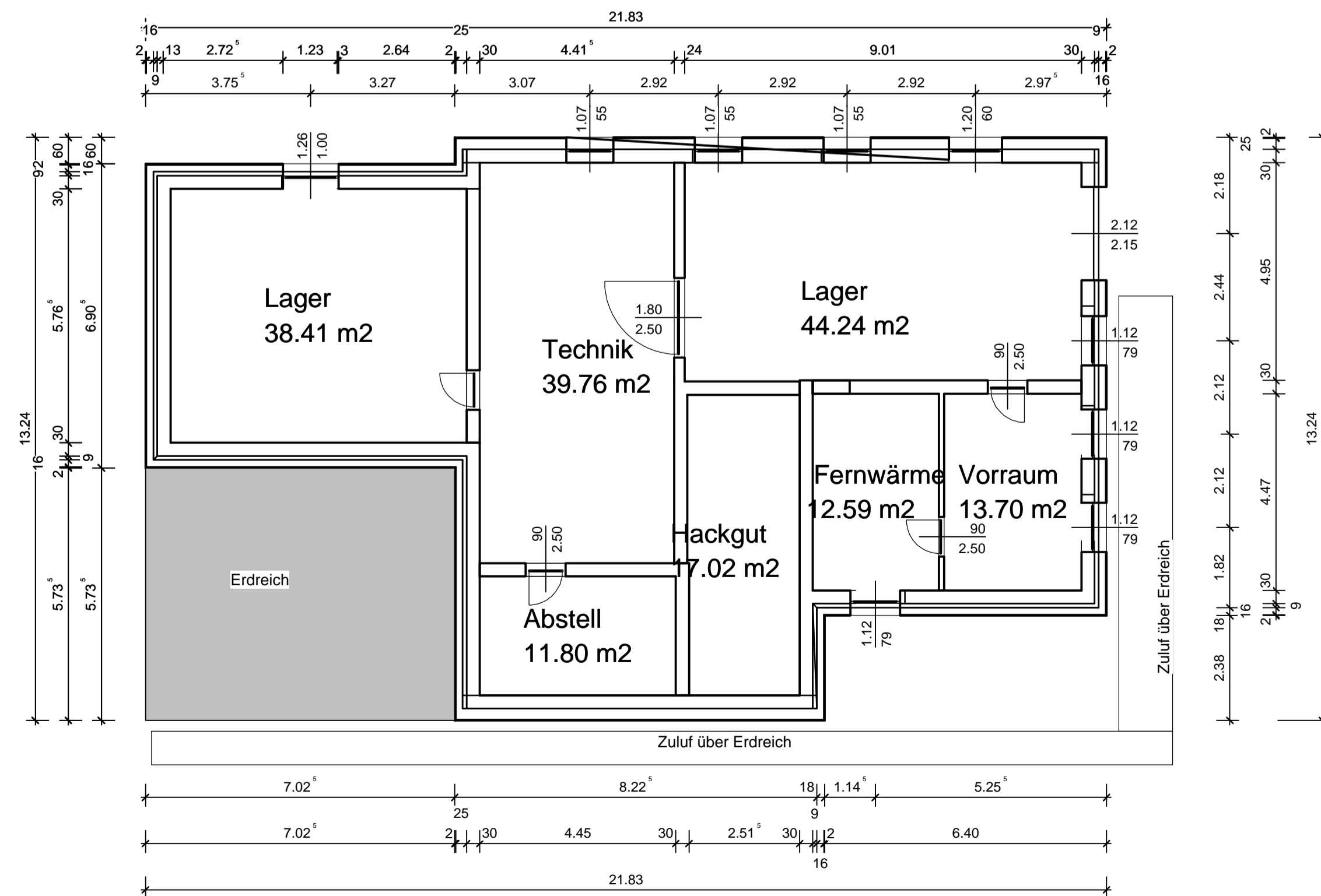
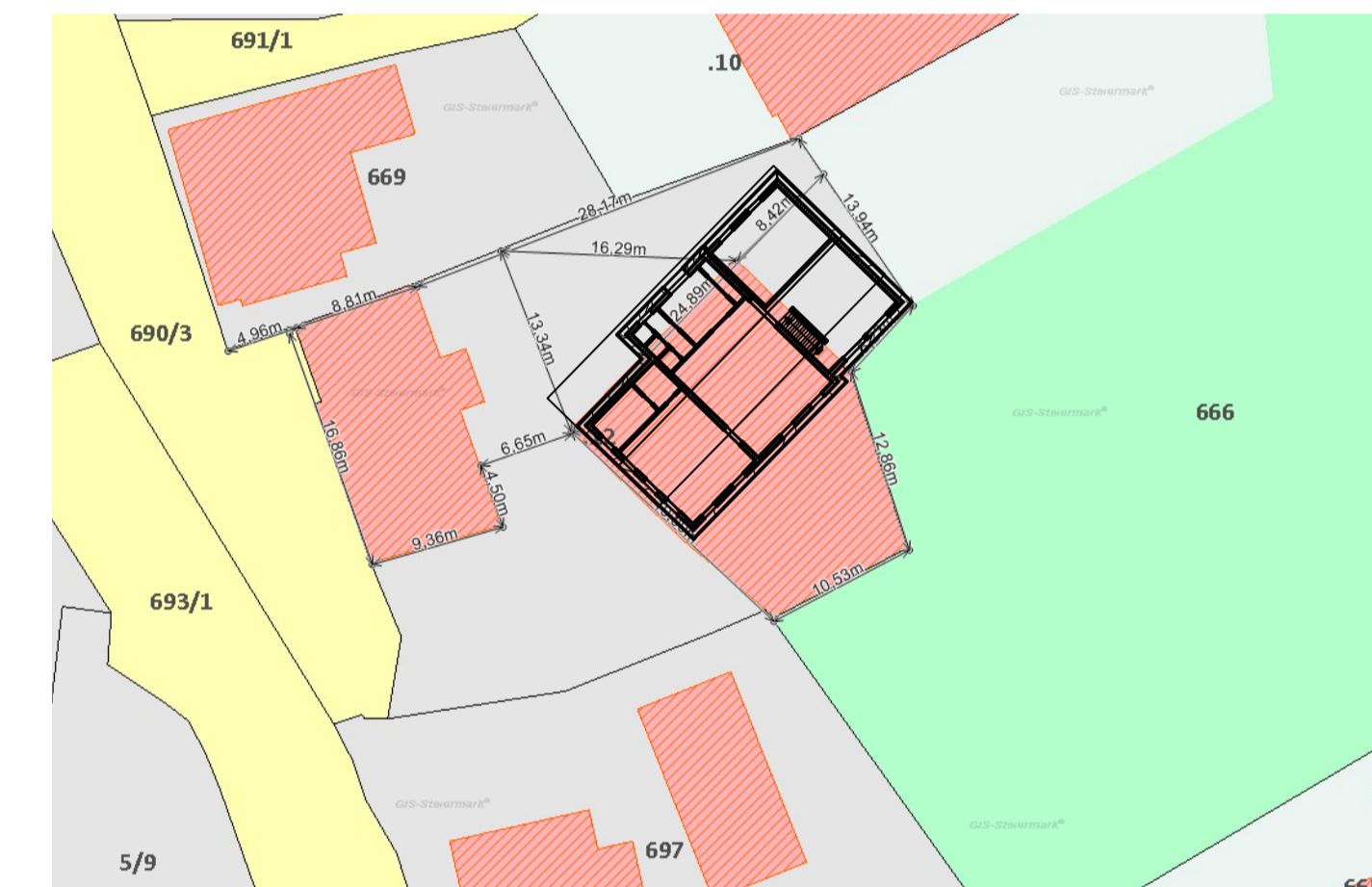


- ① Holzbohlen 30mm
Holzwerkstoffplatte 28mm Luftdichte Ebene
Zellulose/Polsterholz 250mm
Stahlbeton 200mm
- ② Innenputz 15mm -Luftdichte Ebene
Ziegel HLZ 300mm
Aussenputz 15mm
Holzstapel /Zellulose 400mm
Holzwerkstoffplatte 15mm -Winddichte Ebene
Hinterlüftung 30mm
Fassade Lärche rauh 30mm
- ③ Holzlattenboden 40mm außen
Polsterholz 50mm
EPDM Kautschuck 1,5mm
Rauhschalung 25mm
Hinterlüftung 30mm
Holz/Verlegeplatte diff offen 22mm Winddichte Ebene
Zellulose /Holzstapel 450mm
Stahlbeton 200mm
Innenputz Luftdichte Ebene
- ④ PV Module 40mm außen
Schiensystem 50mm
Hinterlüftung/Konterlattung 100mm
Unterdachbahn -Winddichte Ebene
Holz 25mm
Zellulose/Sparren 450mm
Putzträgerplatte 50mm
Innenputz Lehm Luftdichte Ebene
- ⑤ Fenster Fix /DK
3fach Glas
Randverbund Edelstahl
Rahmen Holz Lärche überdämmt

Schnitt B-B



Lageplan M 1:500



INDEX	ÄNDERUNG	DATUM	GEZEICHNET
1.3	Sanierungsplanung	18.09.2013	Kasto
1.2	Werkstatt mit Zubau Ost	20.12.1982	
1.1	Baubewilligung Stallgebäude	15.07.1964	

Fa. Schopohl KG Lichensteinstr.6 8800 Unzmarkt 06643121598	PROJEKT
	Sanierungsplanung
	Büro Stocker 8811 Scheifling Schmiedgasse 5

BAUHERR	V&V Ing.Karl Stocker Vermietung & Verpachtung Schmiedgasse 8 A-8811 Scheifling	ARCHITEKT	Fa. Schopohl KG Lichensteinstr.6 8800 Unzmarkt 06643121598
---------	---	-----------	--

BAUTEIL	Sanierungsplanung		
---------	-------------------	--	--

DATUM	MASSTAB	INDEX
22.10.2013	ZM Werner Göttfried 1 : 100	