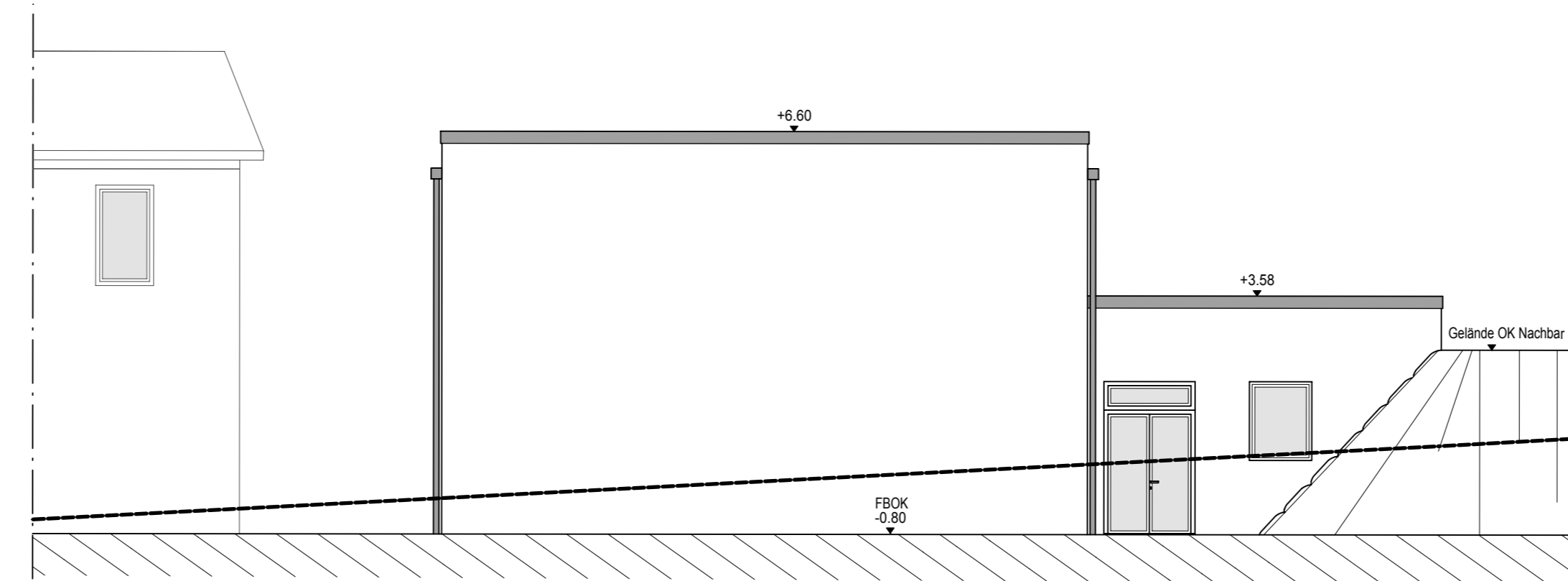


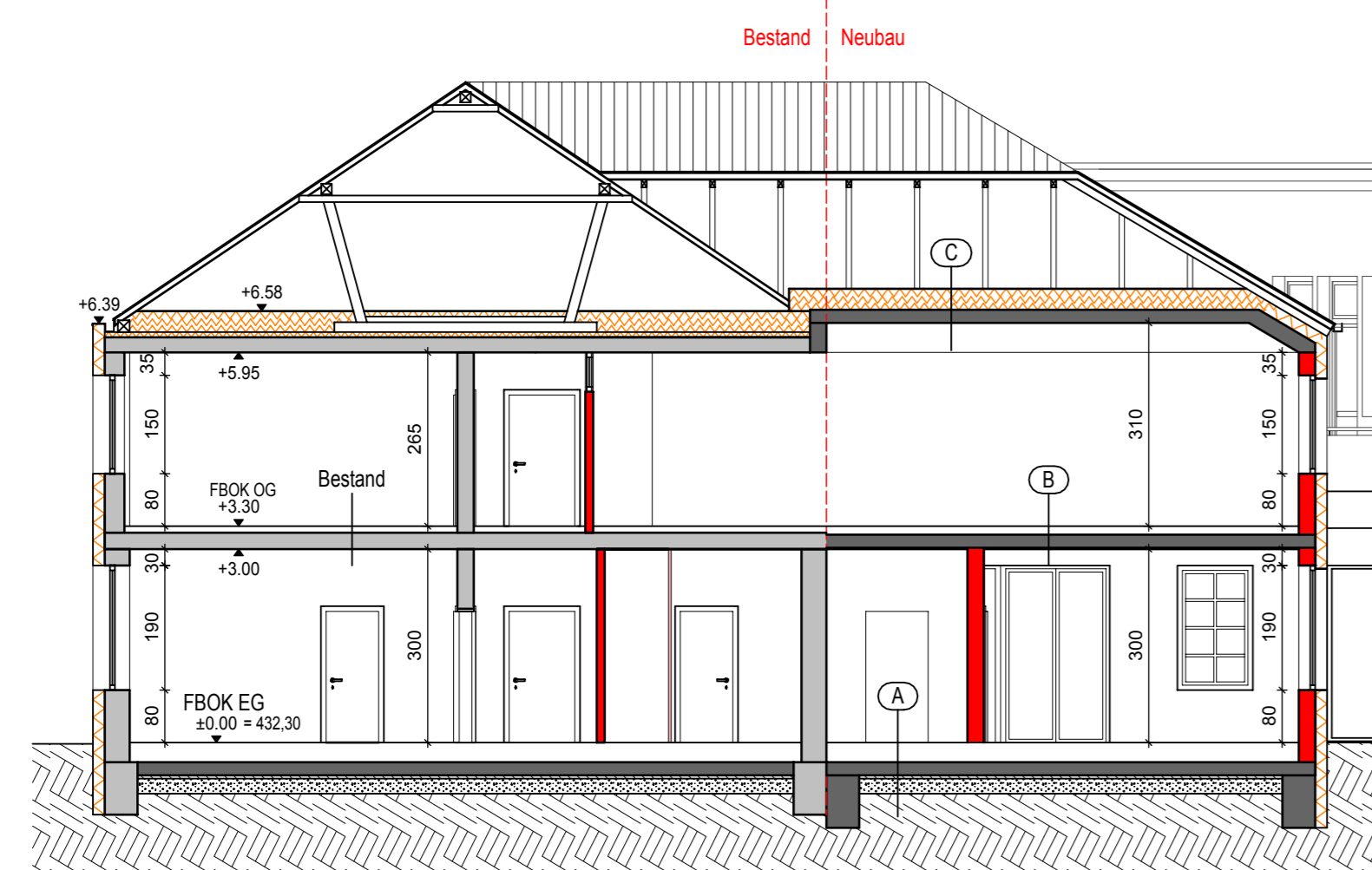
Schnitt B



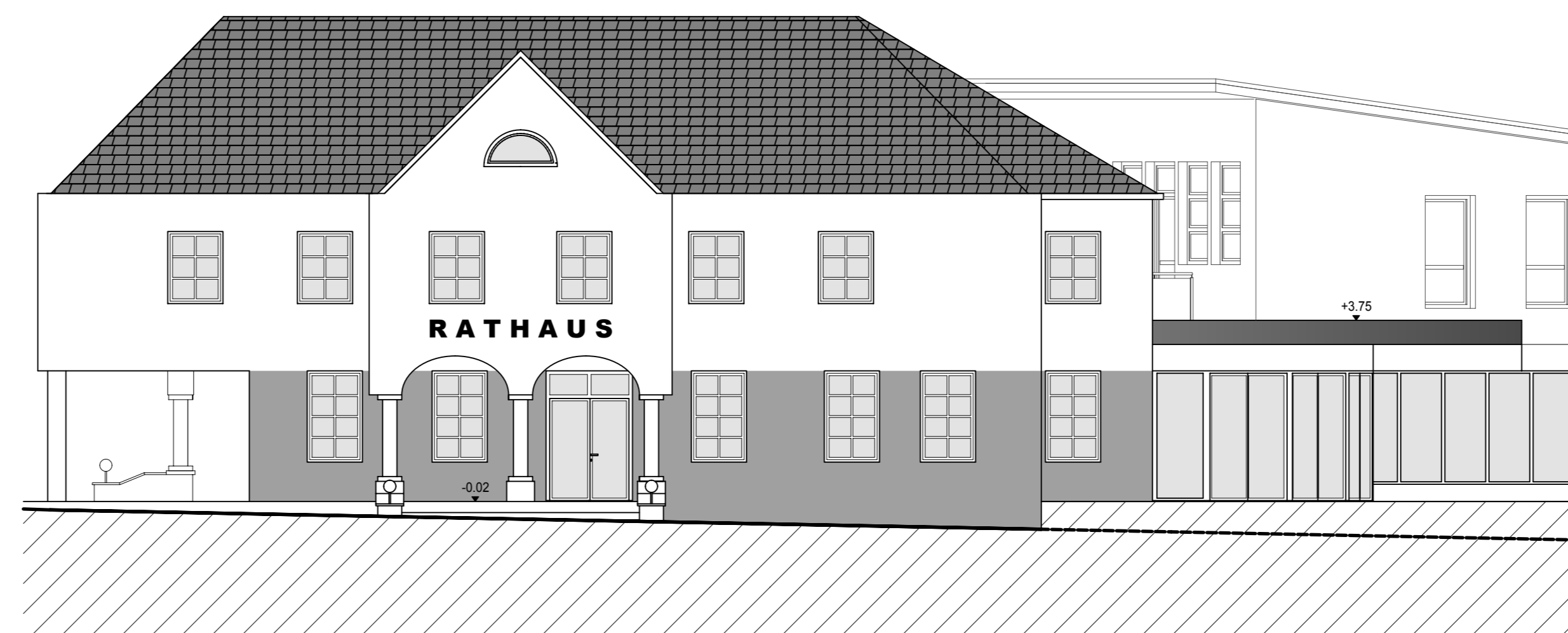
Ansicht Ost Turnsaal



Lageplan



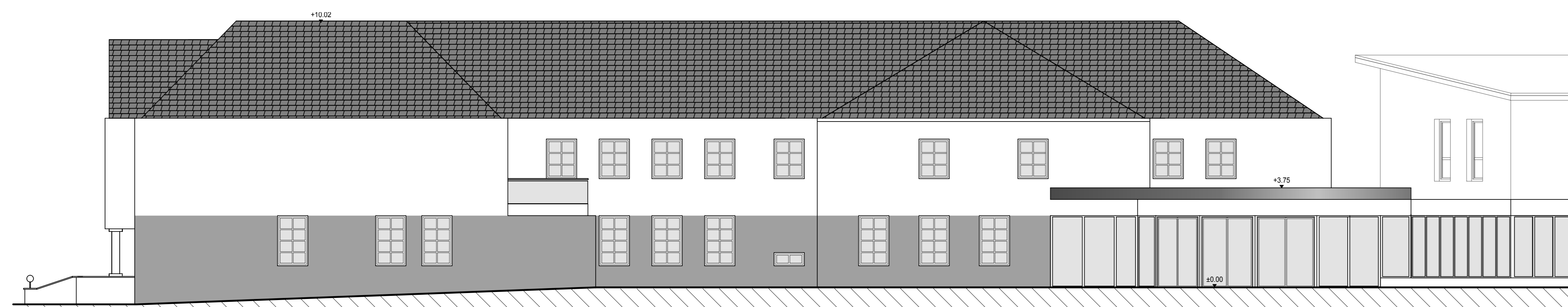
Schnitt A



Ansicht Süd Rathaus (Hauptstraße)



Ansicht West Rathaus (Wilhelm Matzinger Straße)



Ansicht Ost Rathaus (Hof)

- A**
- 2 cm Keramik + Kleber / Belag
  - 7 cm Estrich
  - PE Folie
  - 21 cm Thermotec
  - Abdichtung Bituminös
  - 20 cm STB Fundamentplatte
  - 5 cm Sauberkeitsschicht
  - 25 cm Rollierung

- B**
- 2 cm Keramik + Kleber
  - 6 cm Zementestrich
  - PE Folie
  - 5 cm Thermotec
  - 20 cm STB Decke
  - 2 cm Herakustik

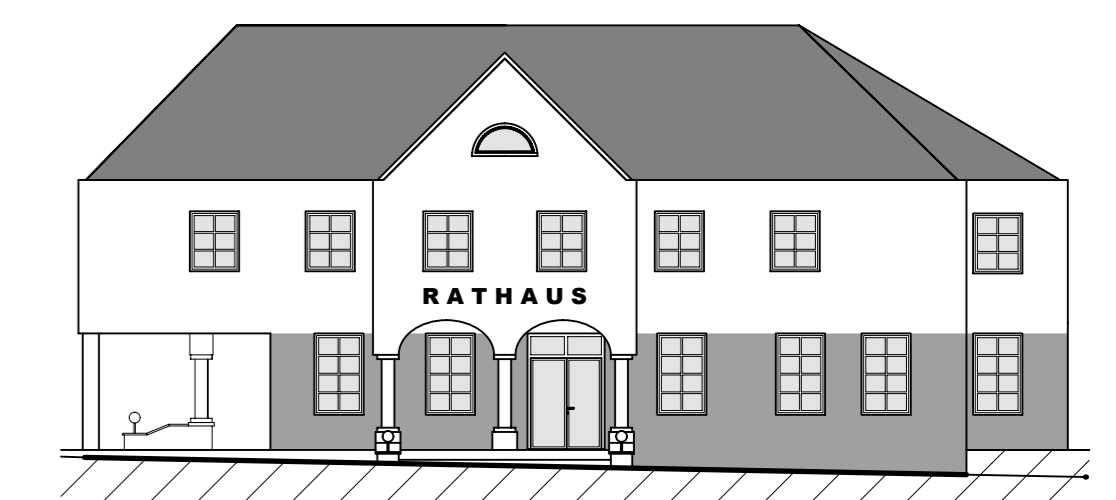
- C**
- 4 cm Betonestrich
  - 32 cm EPS
  - Dampfbremse
  - 23 cm STB Decke
  - Putz

- D**
- 2 cm Kautschuk Belag
  - 2 cm Parkett
  - PE Folie
  - 2 cm PU-Hartschaumstoff
  - 1 cm Holz und Sperrholz
  - 2 cm PU-Hartschaumstoff
  - 21 cm Thermotec
  - Abdichtung Bituminös
  - 20 cm STB Fundamentplatte
  - 12 cm XPS
  - 5 cm Sauberkeitsschicht
  - 25 cm Rollierung

- E**
- 10 cm Pflanzsubstrat
  - Filterfließ
  - 3 cm Wasserspeicherplatte
  - Schutzschicht
  - Trennlage
  - Abdichtung
  - Dampfsperre
  - 32 cm EPS-W25
  - Trennlage
  - 3-13 cm Gefällebeton
  - 25 cm Stahlbetondecke
  - Putz

# EINREICHPLAN

BAUVORHABEN



ZENTRUM KARLSTEIN/TH.

BAUWERBER + GRUNDEIGENTÜMER: Marktgemeinde Karlstein/Th. Wilhelm-Matzinger-Straße 2 3822 Karlstein/Th.		PLANNHALT: LAGEPLAN, ANSICHTEN, SCHNITTE	
PARIE:	A B C D E F	PROJEKTRNR.:	201123
GEZ.:	FLIAR	PLANNR.:	EP_03
GRÖSSE:	1.05 m <sup>2</sup>	DATUM:	08.10.2013
		MASSSTAB:	1:500 / 1:100

BAUFÜHRER:	BAUBEHÖRDE:
------------	-------------