

Bestand	
Abbruch	
Neu	
Kanal	Kanal
Wasser	Wasser
Strom/Tekton	Strom/Tekton
HLLS	HLLS
Hydranten	Hydranten
FFDK	FFDK
Übersicht	Übersicht

AUFBAUTEN

- D 01** Parkett 1,5 cm  
Estrich Bestand 2,0 cm  
EPS-Gefälleabdichtung 2,0-18,0 cm  
EPS W 30 14,0 cm  
Dampfsperre bitum.  
Betondecke Bestand 6,0 cm  
Holzwerkleuchttaugplatte Bestand 5,0 cm  
Stahlbetondecke Bestand 30,0 cm  
Putz 1,0 cm
- D 02** Parkett 1,5 cm  
Estrich Bestand 12,0 cm  
Betondecke Bestand 4,0 cm  
EPS-Gefälleabdichtung 2,0-18,0 cm  
abgeh. Decke 7,0 cm
- D 03** Parkett 1,5 cm  
Terrazzoestrich Bestand 2,0 cm  
Mörtelbett Bestand 4,0 cm  
Estrich Bestand 6,0 cm  
Rippendecke Bestand 33,0 cm  
abgeh. Decke 18,0 cm
- D 04** Fliesen 1,0 cm  
Estrich Bestand 7,0 cm  
TSD-Platte 5,5 cm  
Betondecke Bestand 4,0 cm  
Rippendecke Bestand 33,0 cm  
Putz 1,5 cm
- FB 01** Fliesenbelag 1,0 cm  
Terrazzoestrich Bestand 2,0 cm  
Mörtelbett Bestand 2,0 cm  
Unterbelag Bestand 14,0 cm  
Rollerung Bestand
- FB 02** Gymnastikraum  
elast. Sportboden 4,0 cm  
EPS-Heizungsplatte 3,0 cm  
z.B. LUPONOR Sportbodenheizung  
Dampfsperre  
WD PUR-Isokorb, 8,0 cm  
baum. Abdeckung  
Unterbelag Bestand 15,0 cm
- FB 03** Zugang Extern  
Fliesenbelag 1,0 cm  
Estrich 7,0 cm  
TSD Platte = Folie 3,5 cm  
Schulung 3 cm  
Dampfsperre  
STB Platte 25 cm  
XPS 12 cm
- DA 01** bitum. Abdeckung 2+q 1,0 cm  
EPS-Gefälleabdichtung 2,0-18,0 cm  
EPS W 30 14,0 cm  
Dampfsperre bitum.  
Betondecke Bestand 6,0 cm  
Holzwerkleuchttaugplatte Bestand 5,0 cm  
Stahlbetondecke Bestand 30,0 cm  
Deckenputz Bestand 1,0 cm  
abgeh. Decke + Gk-Fritte 7,0 cm
- DA 02** bitum. Abdeckung 2+q 1,0 cm  
EPS-Gefälleabdichtung 2,0-18,0 cm  
EPS W 30 14,0 cm  
Dampfsperre bitum.  
Betondecke Bestand 6,0 cm  
Holzwerkleuchttaugplatte Bestand 5,0 cm  
Stahlbetondecke Bestand 30,0 cm  
Deckenputz Bestand 1,0 cm  
abgeh. Decke + Gk-Fritte 7,0 cm
- DA 03** Gymnastikraum  
Betonplatten 8,0 cm  
Stelzträger 6,0-12,0 cm  
Abdeckung bit. 3+g, 1,5 cm  
PUR-Gefälleabdichtung 4,0-16,0 cm  
PUR-Dämmung 12,0 cm  
Dampfsperre bitum.  
Beton-Hohlkörbe 4,0 cm  
abgeh. Decke Holz 7,0 cm
- DA 04** Vorstich Eingang  
Rauhschalung 2,4 cm  
Quertträger Holz 16/24 cm  
Lattung 4,0 cm  
glatte Unterdecke 2,0 cm
- DA 04a** Abdeckung EPDM  
Rauhschalung 2,4 cm  
Quertträger Holz im Gefälle 16/28-31 cm  
Lattung 4,0 cm  
glatte Unterdecke 2,0 cm
- DA 05** Betonbelastbar 4,0 cm  
Splittbet 8,0 cm  
Vlies  
Abdeckung bit. 3+g, 1,5 cm  
PUR-Gefälleabdichtung 11,0-20,0 cm  
Dampfsperre  
Stahlbetondecke 20,0 cm
- AW 01** Putzsystem mineral. 1,0 cm  
Wärmedämmung EPS Bestand 15,0 cm  
Silberputz Bestand 0,3 cm  
Betondecke Bestand 5,0 cm  
Putzträgerplatte Bestand 5,0 cm  
Innenputz Bestand 3,0 cm
- AW 02** Heizkörpersche  
Putzsystem mineral. 1,0 cm  
Wärmedämmung EPS Bestand 20,0 cm  
Betondecke Bestand 5,0 cm  
Innenputz Bestand 3,0 cm
- AW 03** Fassade Süd  
vorgeh. Fassade 2,0 cm  
Heizungsluft 4,0 cm  
Lattung, saw. WD Mineralwolle 20,0 cm  
Betondecke Bestand 5,0 cm  
Putzträgerplatte Bestand 5,0 cm  
Innenputz Bestand 3,0 cm
- AW 04** Kellergeschoss  
Sockelputz 0,5 cm  
Wärmedämmung EPS 16,0 cm  
Betondecke Bestand 48,0 bzw. 26,0 cm (Heizk.)  
Putzträgerplatte Bestand 5,0 cm  
Innenputz Bestand 3,0 cm
- AW 05** KG erdaneiliegend  
Noppenmatte  
Wärmedämmung XPS 16,0 cm  
Betondecke Bestand 48,0 bzw. 26,0 cm (Heizk.)  
Putzträgerplatte Bestand 5,0 cm  
Innenputz Bestand 3,0 cm

**Fluchtniveau**  
**Gebäudeklasse:** **12,05 m GK 5**

phase: **EINREICHPLAN**

projekt:

UM- / Rückbau / Sanierung  
**NMS LIND - Villach**  
Stadt Villach

bauherr: **Stadt Villach**  
9500 Villach, Rathausplatz 1

bauführer:

architekt: **Arbeitsgemeinschaft okai**

Arch.D.J. Stefan Thalmann  
Burg 98 | 9771 Burg im Draulal 98  
T +43 9342 4712 82006  
www.okai-page.at

Arch.D.J. Werner Thumer  
Meister Friedrich Str. 3 | 9500 Villach  
T 0434 424 3722  
www.architekt-thumer.at

fachplaner: **Trägerwerksplanung I**  
Energie Ausweis I  
Bauphysik I  
Haustechnik I  
Elektroplanung I  
Strukturberechnung I  
ort: Bauaufsicht I

DI Klaus Geibmann | 9500 Villach | 04342 284090  
DI Jörg Smerer | 9300 St. Veit | 04312 5155  
DI Jörg Smerer | 9300 St. Veit | 04312 5155  
Lakula GmbH | 9500 Villach | 04342 33600  
Ing. Bernd Staudacher | 19800 Spittal/Drau | 04762 2396 0

ort: **KG: 75454 Villach** **GST.-NR: 529/15**

platinhalt: **GR Untergeschoss | Lage 500**

mass.stab: **1:100 1:500**

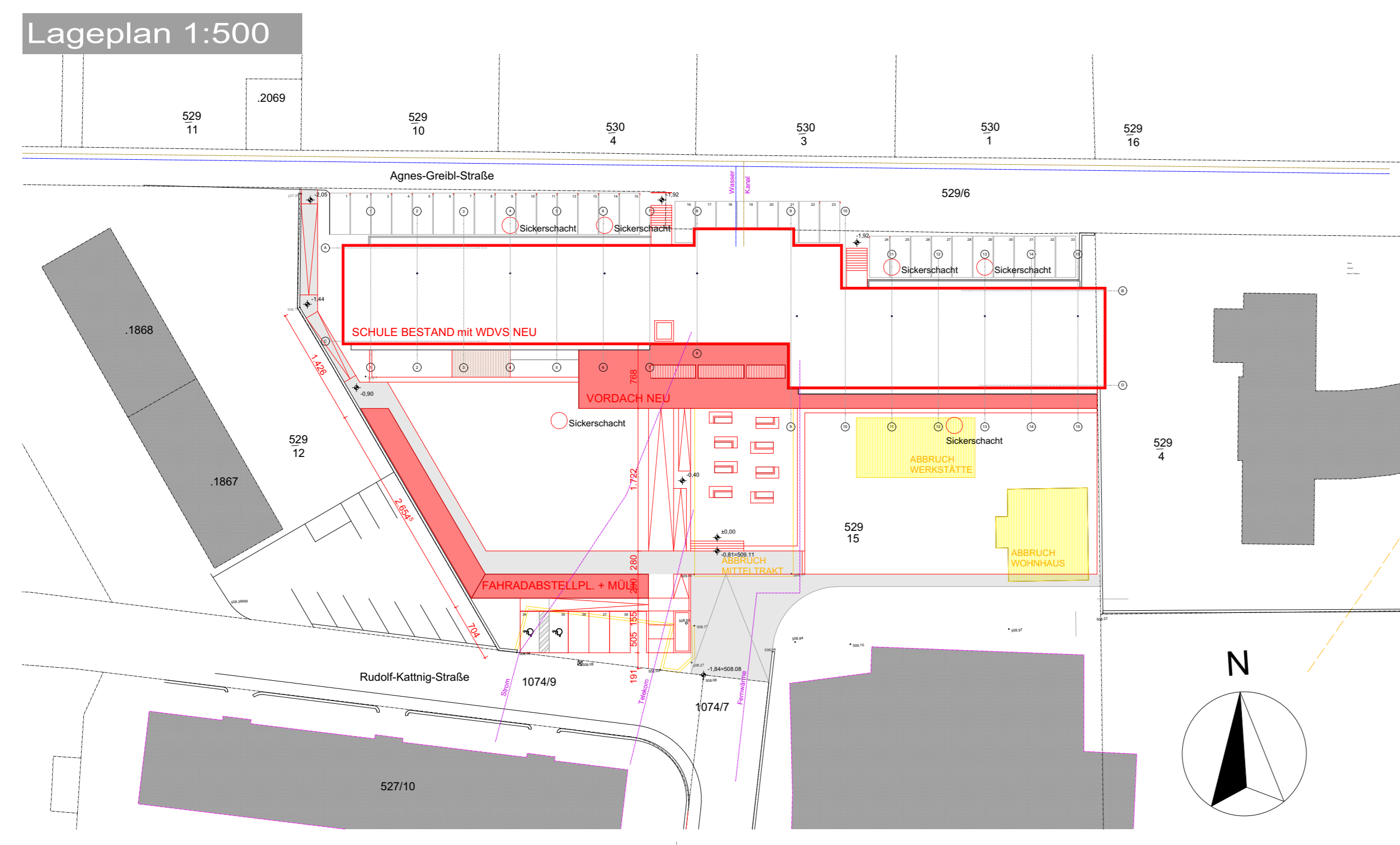
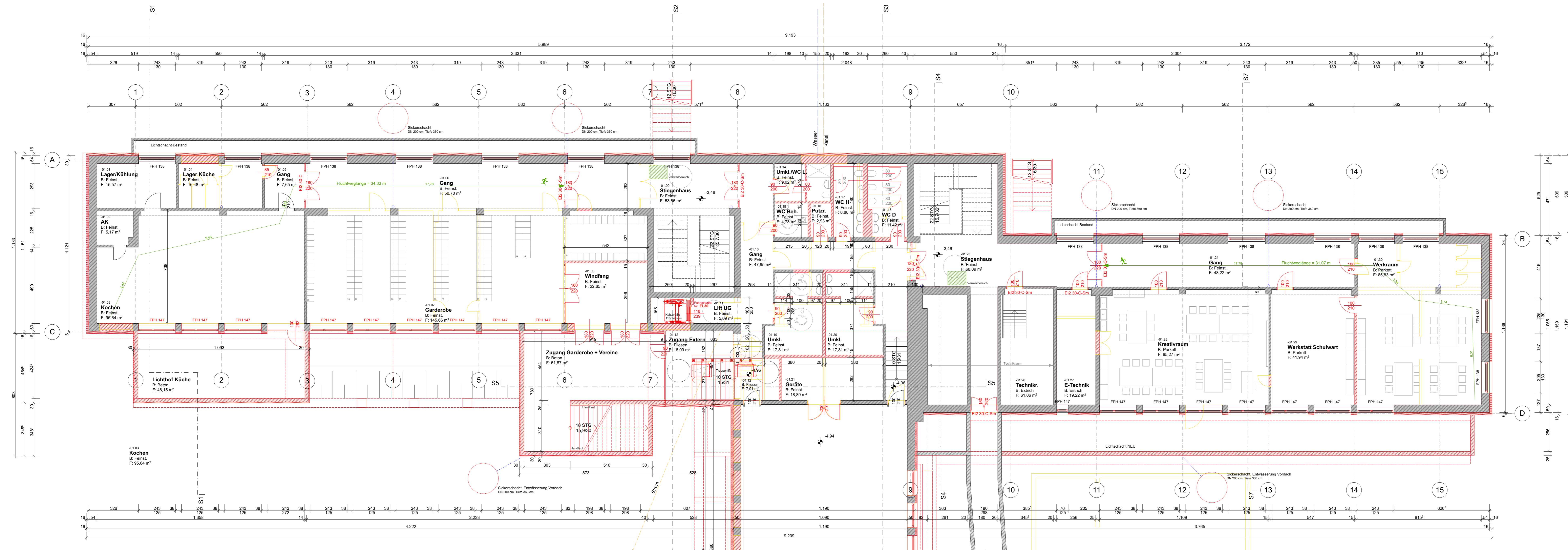
planummer: **150\_NMS\_Lind\_ERPL\_01**

datum | gez.: **2017.03.01** **FM**

index: **PARIE A B C D E F G BÜRO**

datum | gez.: **Änderungen**

Geschoss	Wohn	R. Nr.	Wandung	Ermittelte Grundfläche
UG	-01.01	Lager/Kühlung		15,57 m²
UG	-01.02	AK		5,17 m²
UG	-01.03	Kochen		95,04 m²
UG	-01.04	Lager Küche		16,48 m²
UG	-01.05	Gang		7,85 m²
UG	-01.06	Gang		50,70 m²
UG	-01.07	Garderobe		145,66 m²
UG	-01.08	Windfang		22,65 m²
UG	-01.09	Stiegenhaus		53,88 m²
UG	-01.10	Gang		47,36 m²
UG	-01.11	Lift UG		5,09 m²
UG	-01.12	Zugang Extern		7,91 m²
UG	-01.12	Zugang Extern		16,09 m²
UG	-01.14	Umkl./WC L.		9,02 m²
UG	-01.15	WC Beh.		4,73 m²
UG	-01.16	Putzr.		2,93 m²
UG	-01.17	WC H		8,88 m²
UG	-01.18	WC D		11,42 m²
UG	-01.19	Umkl.		17,81 m²
UG	-01.20	Umkl.		17,81 m²
UG	-01.21	Geräte		18,89 m²
UG	-01.22	Gymnastiksaal		202,74 m²
UG	-01.23	Stiegenhaus		68,09 m²
UG	-01.24	Gang		48,22 m²
UG	-01.26	Technik.		61,06 m²
UG	-01.27	E-Technik		19,22 m²
UG	-01.28	Kreativraum		85,27 m²
UG	-01.29	Werkstatt Sch.		41,94 m²
UG	-01.30	Werkraum		85,83 m²
UG		<b>Insgesamt</b>		<b>1.194,29 m²</b>



LEGENDE

- BESTAND
- WDVS NEU
- VORDACH NEU
- AUSSENANLAGE NEU
- ABBRUCH BESTAND

Der Inhalt dieses tech. Planes dient ausschließlich der Vorlage bei der Behörde/Alle Maße und Aufbauten sind auf ihre tech. Richtigkeit zu prüfen!  
Der Inhalt dieses Planes ist mein geistiges Eigentum und darf ich. Gesetz den Schutz des Urheberrechtes betreffend ohne meine Zustimmung weder an Dritte ausgeliefert noch missbräuchlich verwendet oder veröffentlicht werden!