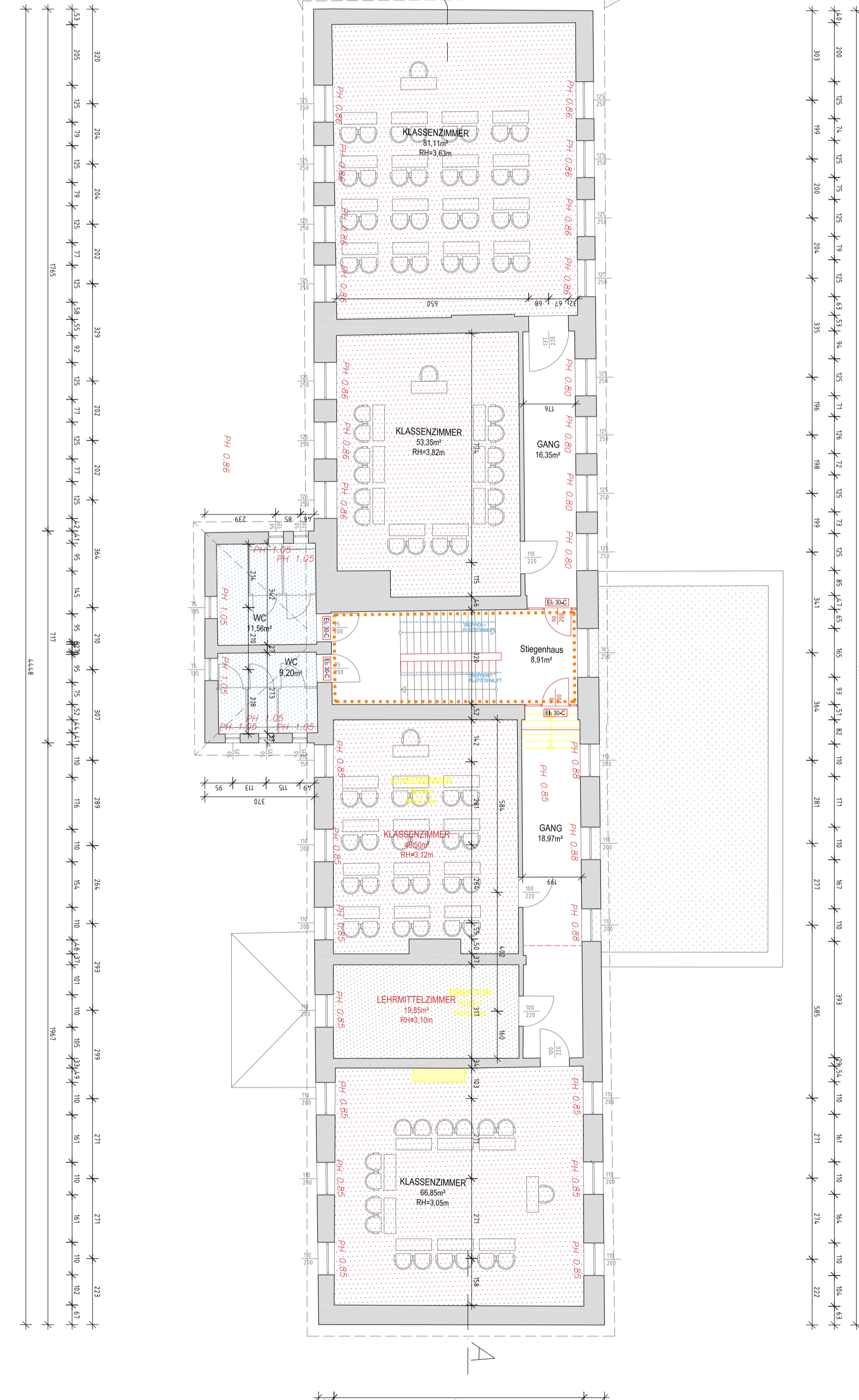
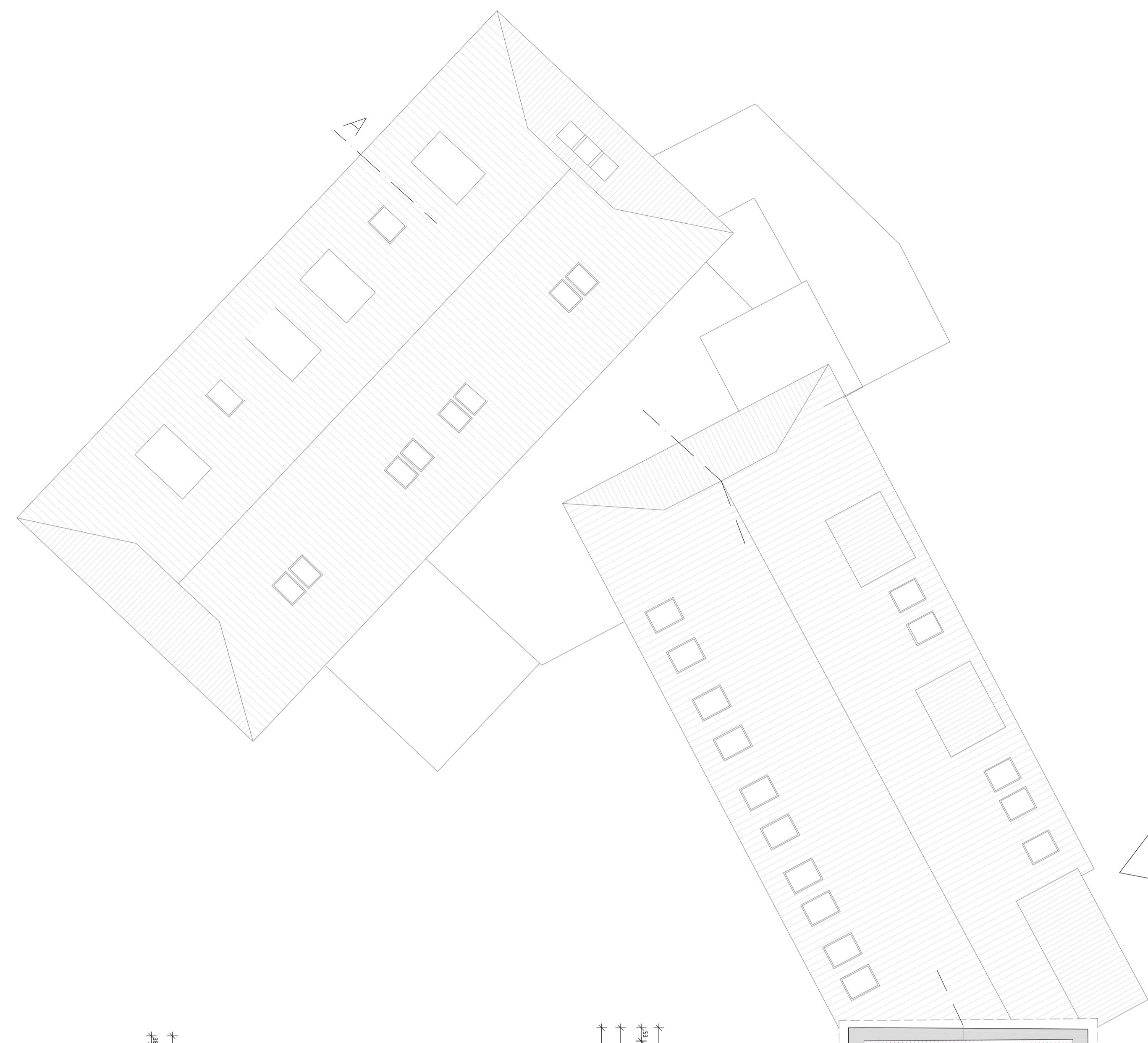
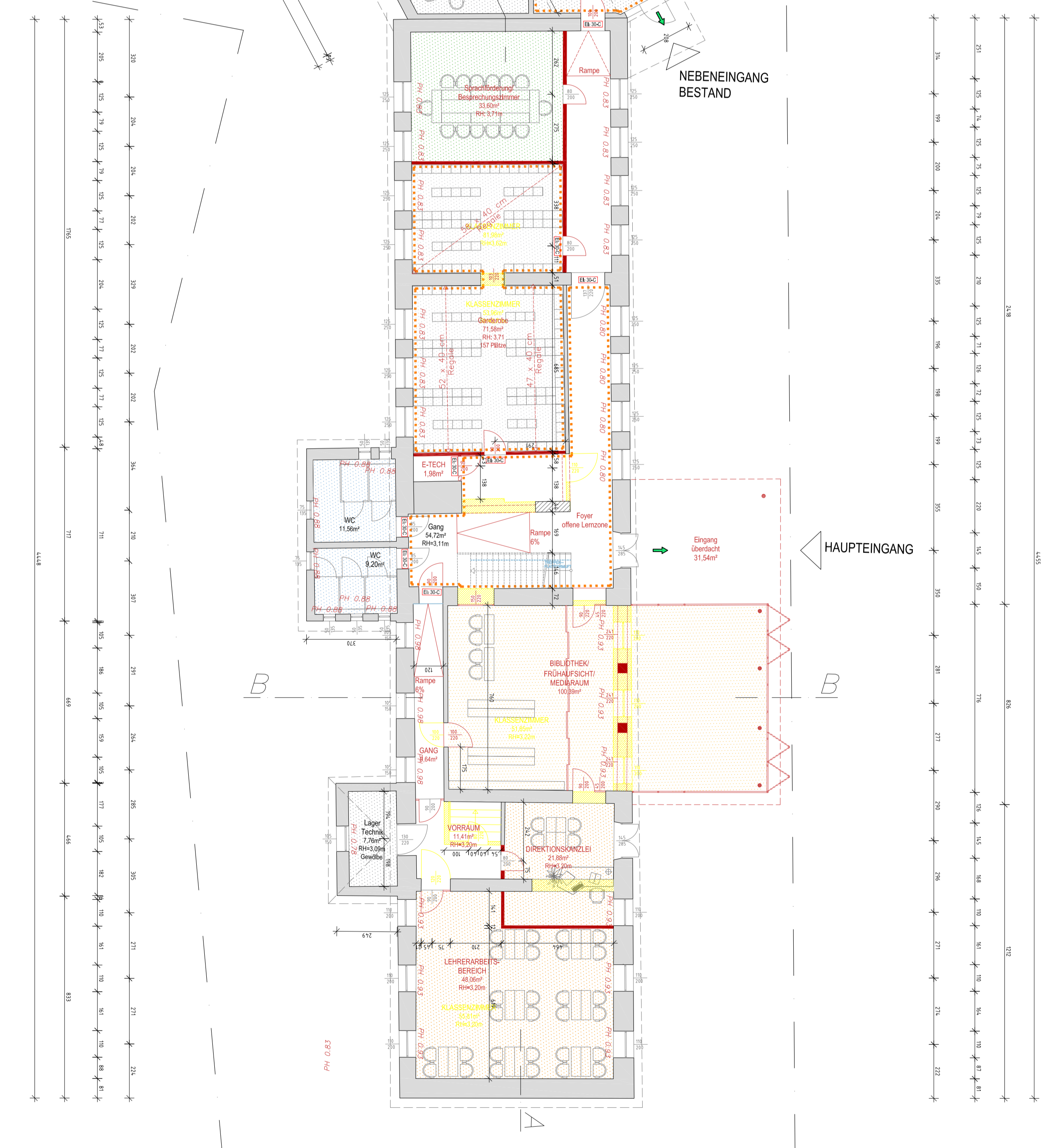
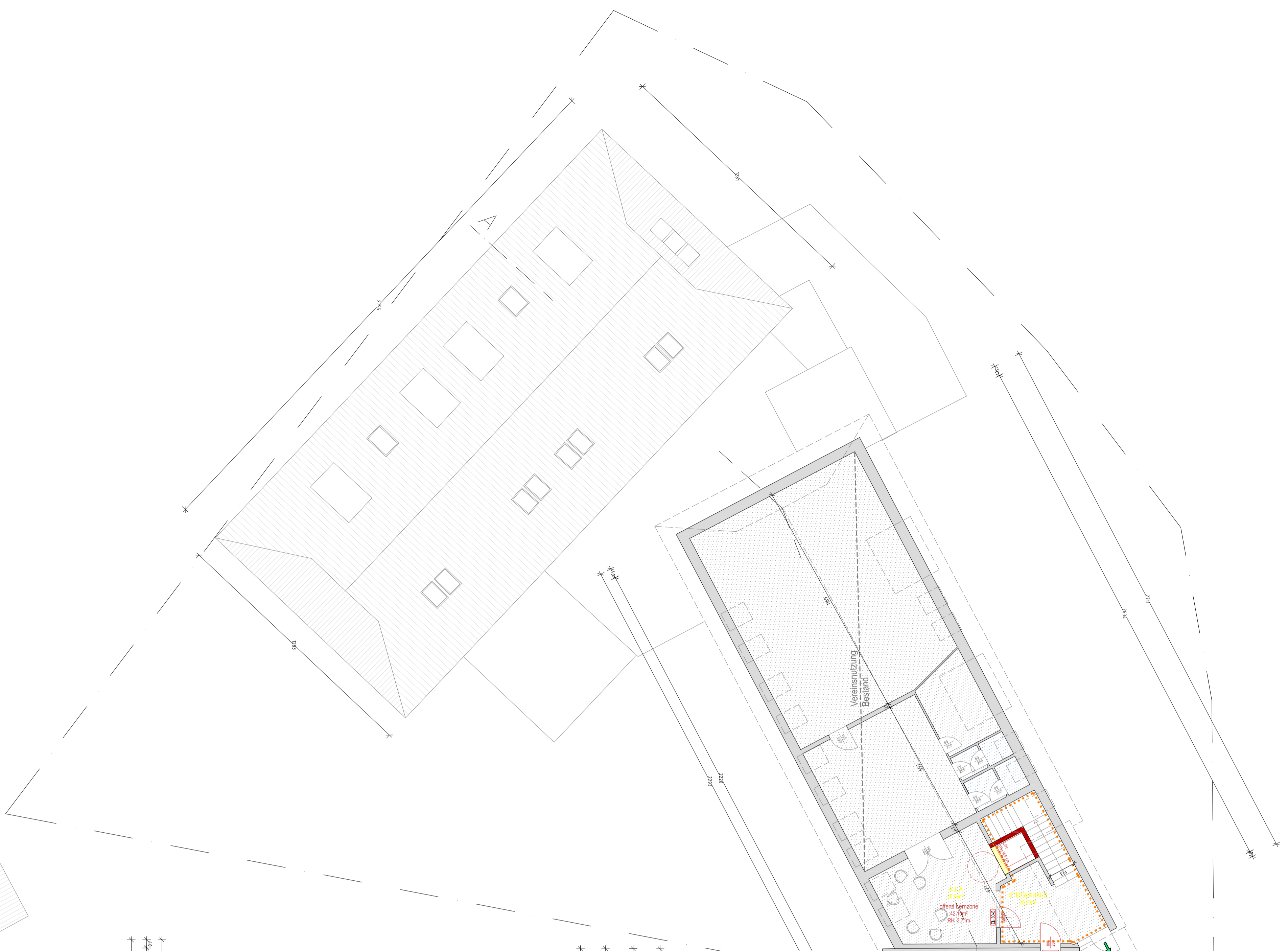


DACHGESCHOSS M 1:125



1 OBERGESCHOSS M 1:125



ERDGESCHOSS M 1:125

<b>LEGENDE</b>		BEHÖRDE   VERMERKE	
	BESTAND		
	ABBRICH		
	NEUBAU		
	DECKENFLÄCHE		
	AUßERFLÄCHE		
<b>GRUNDRISS   SCHNITT</b>			
	BESTAND		
	ABBRICH		
	NEUBAU		
	HOLZKONSTRUKTION		
	MISCHBES.		
	STÄHLBLECH		
	BELEGUNG		
	AK		
	AK		
	DF		
	BAUWAHRE		
	PH		
BAUWERBER		Marktgemeinde Semriach Markt 27 8102 Semriach	
GRUND-   HAUSEIGENTÜMER		Marktgemeinde Semriach Markt 27 8102 Semriach	
BAUORT		Volksschule Semriach Katastralgemeinde 63027 Parz. Nr. 701/3	
PLANVERFASSER			
<b>VOLKSSCHULE SEMRIACH</b>			
<b>ENTWURFSPLAN</b>			
<b>GRUNDRISS E.G., O.G., DG</b>			
PROJEKT-NR. PLAN-NR.	EP01	DATUM MASSSTAB	13.07.2018 1:125
VERF.	Sako	FORMAT	123x71