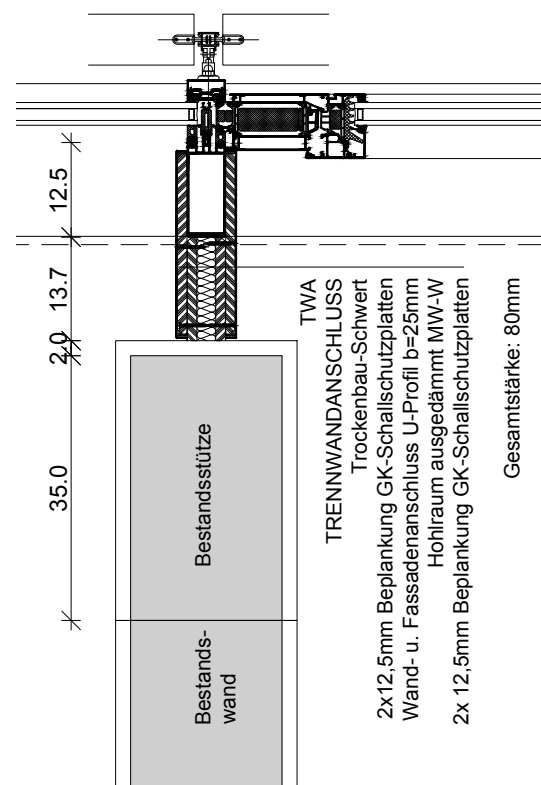
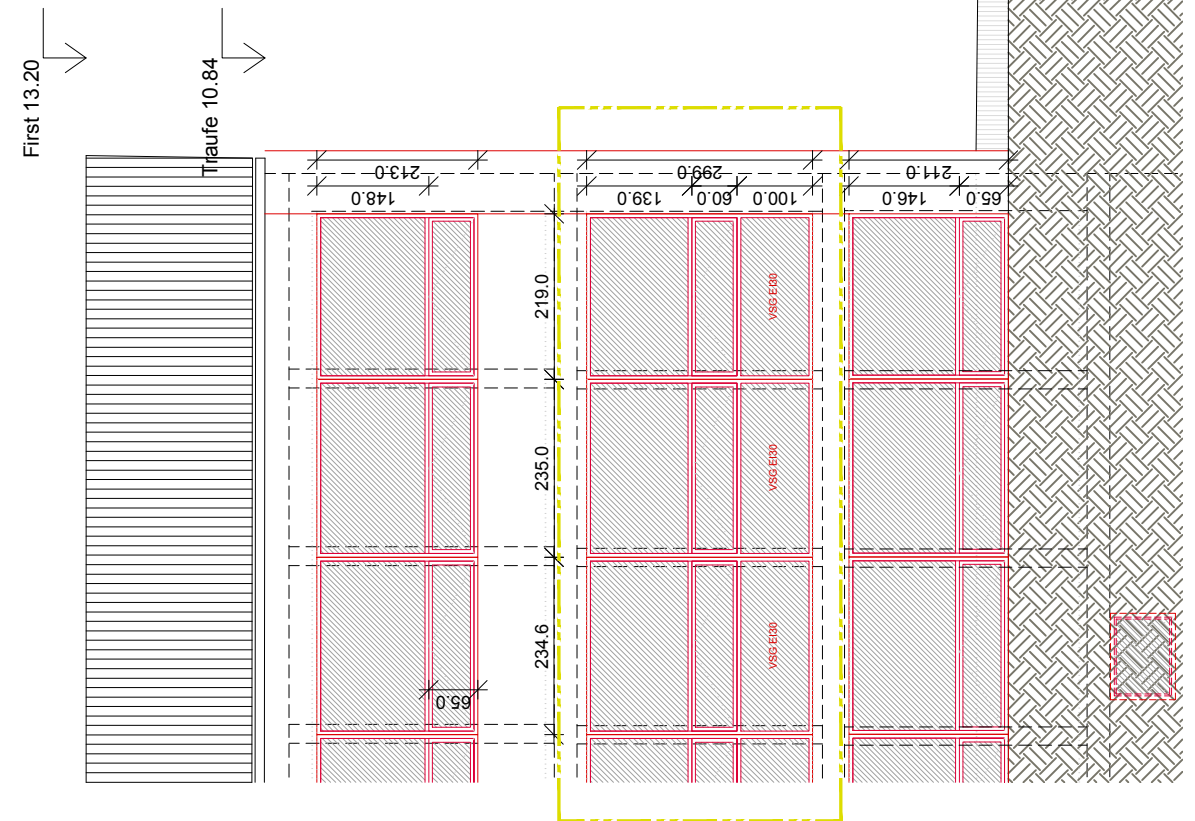


Schnitt Grundriss 1/10  
Anschluss Stütze



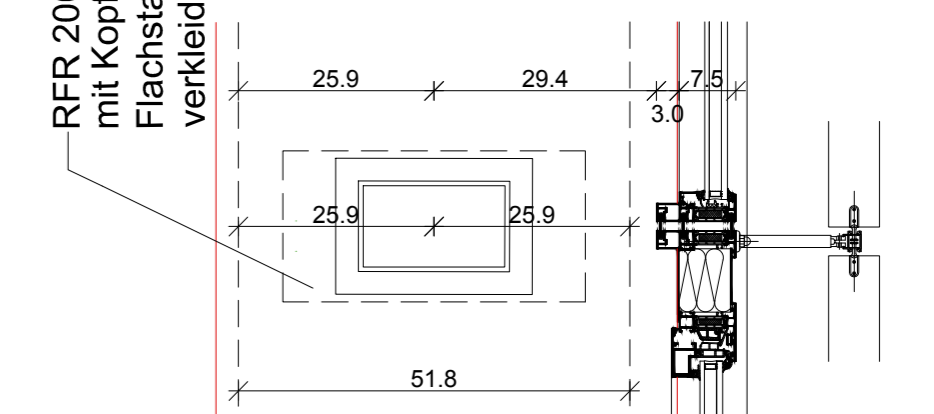
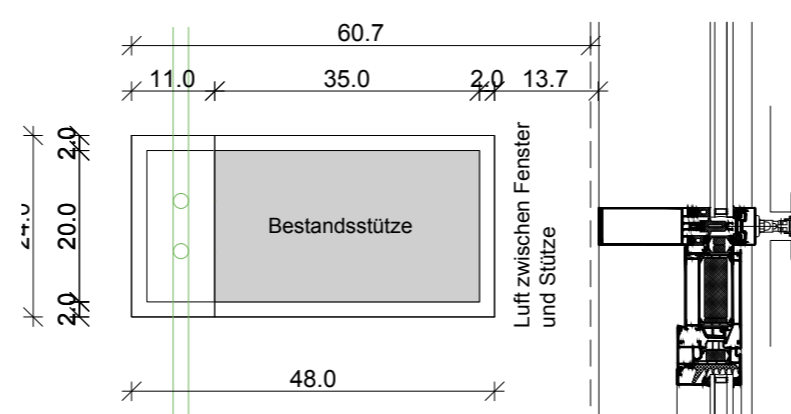
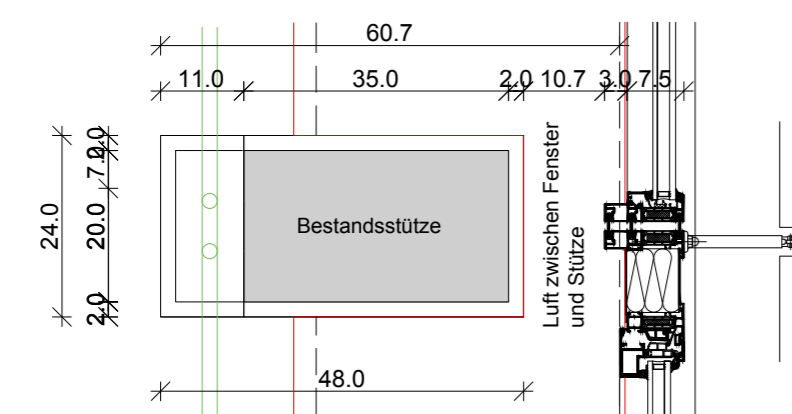
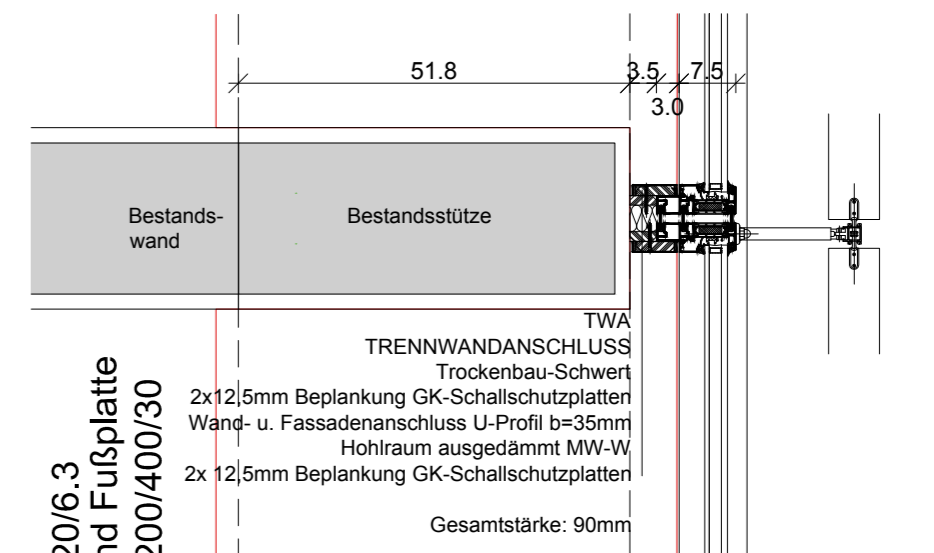
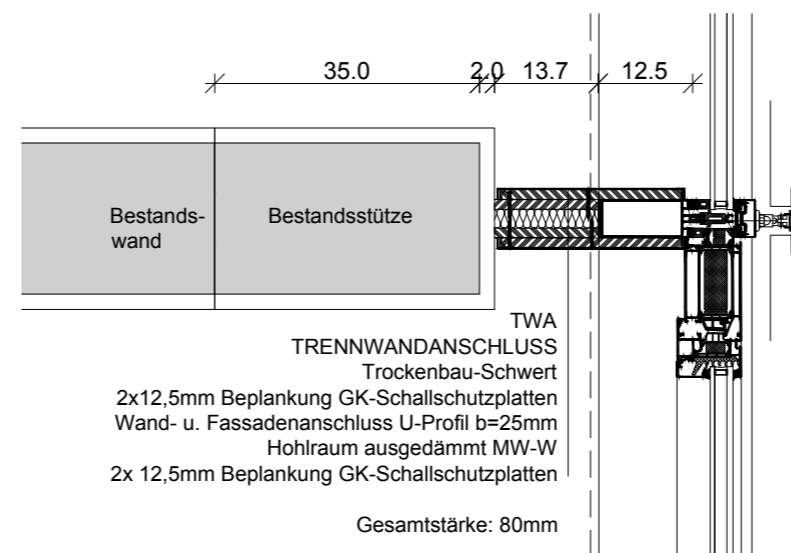
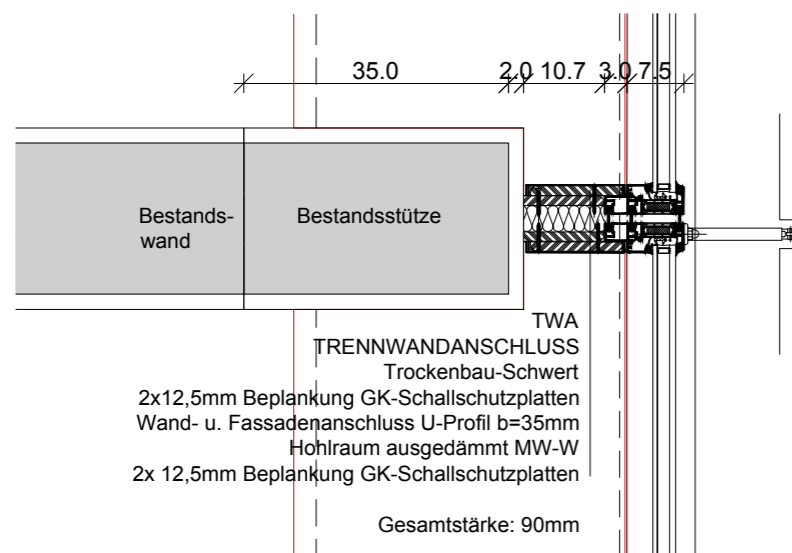
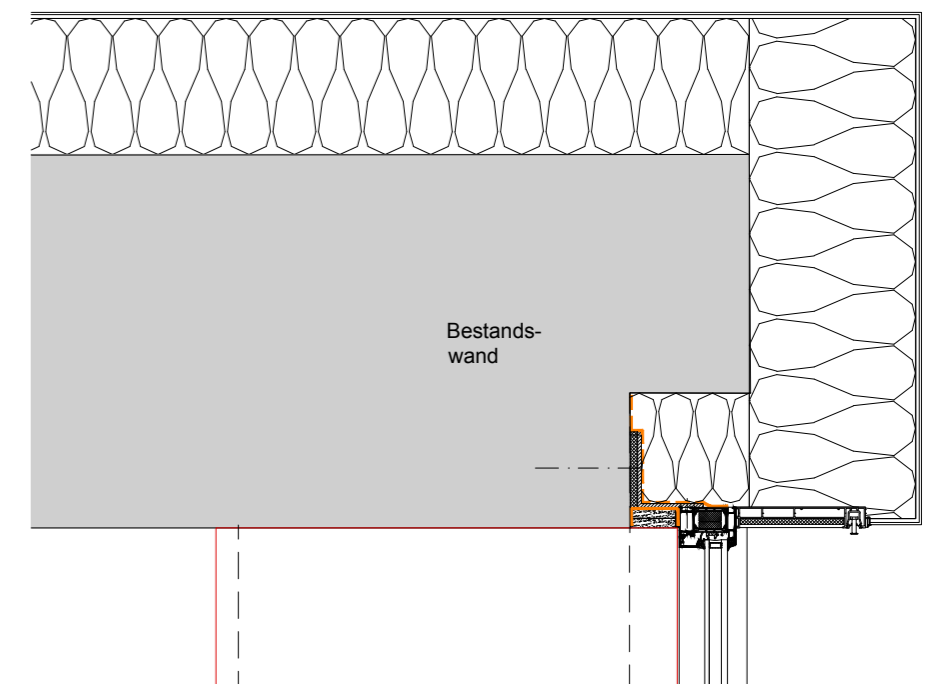
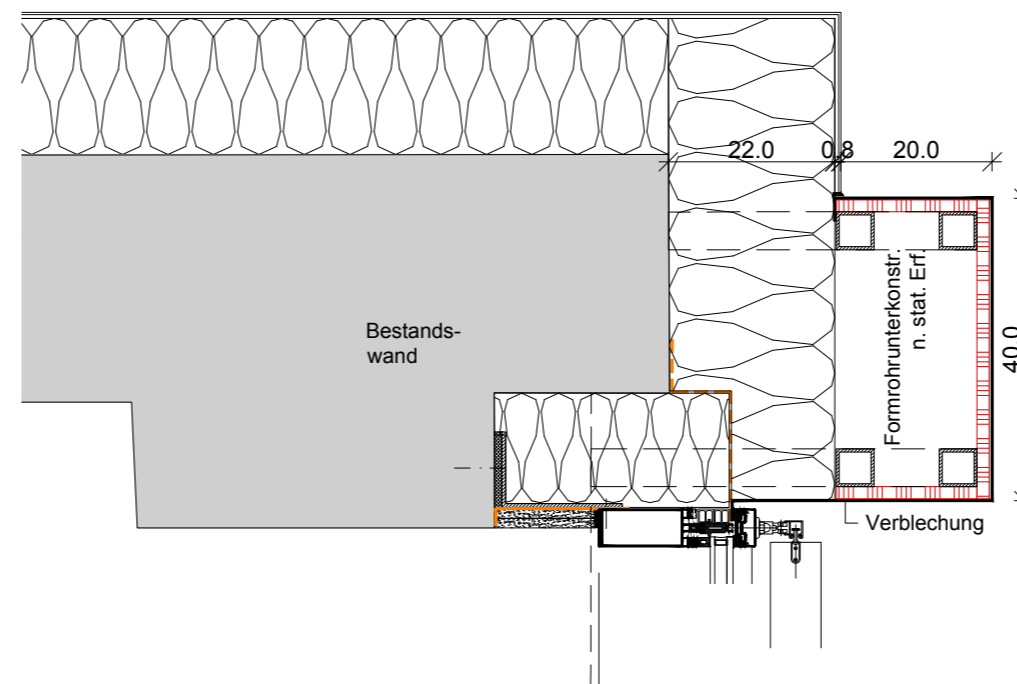
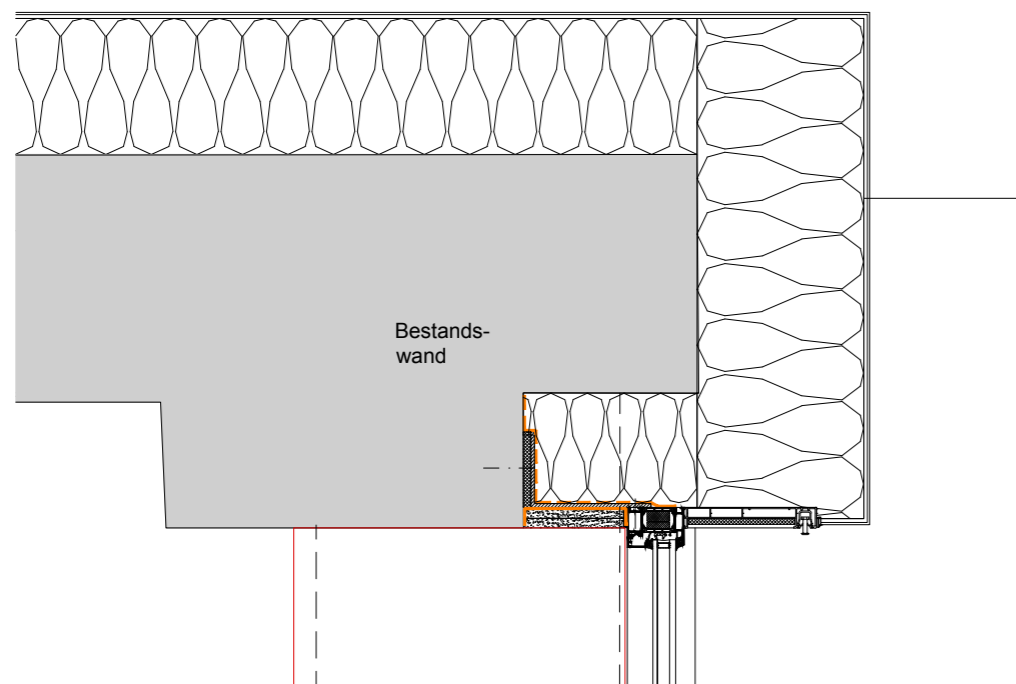
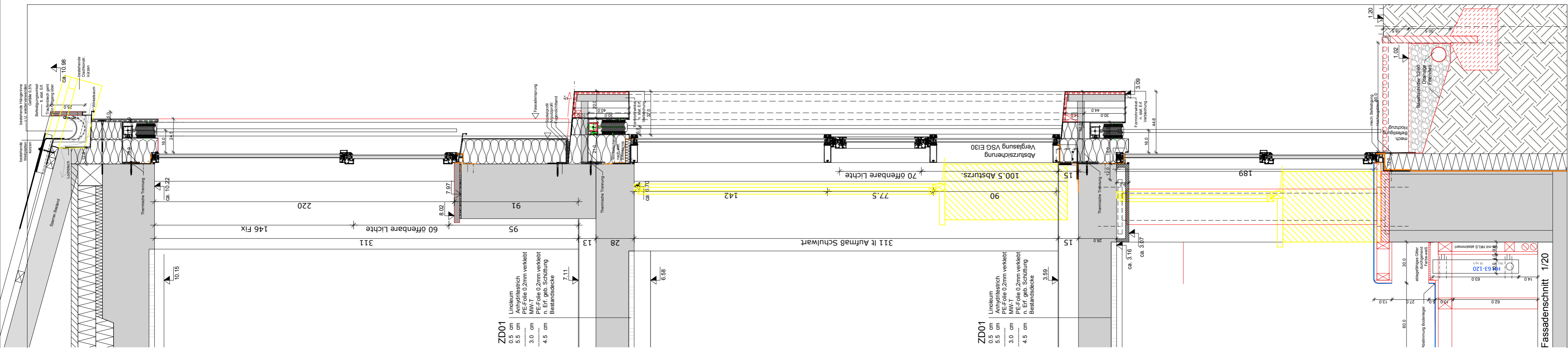
Schnitt Grundriss 1/10  
Anschluss Trennwand



Übersicht Fensterelemente 1/100

UMBAU UND GENERALSANIERUNG MIT FUNKTIONSADAPTIONER <b>SCHULZENTRUM BAD EISENKAPPEL</b>  BAUHERR / LIEGENSCHAFTSEIGENTÜMER Immobilienverwaltung Schulgemeindevorstand Völkermarkt KEG	ARCHITEKTUR: halm.kaschnig.wührer architekten Graz-Klagenfurt  PLANVERFASSER: halm.kaschnig.wührer architekten Graz-Klagenfurt	ÄNDERUNGEN / ANMERKUNGEN:	Detail Vorgabe Ausführungsplanung; Ausgeführtes Detail lt. Werkzeichnung ausführende Firma	<b>AUSFÜHRUNG</b>  Zeichnung: DETAIL.DWG Druckdatum: 13.12.2013	BAUTEIL A	DATUM: 03.07.2013	Ostfassade Fenster E1	
		1   19.06.2013 Änderung oberer Anschluss Fensterband  2   03.07.2013 Änderung oberer Anschluss Fensterband mit Sockelprofil			GRÖSSE DIN A3	MASSSTAB: 1:10	Bauteil A	
					GEZEICHNET: RT	GEPRÜFT:	PLANNUMMER: <b>SZBE-AD12</b>	INDEX <b>2</b>

Diese Zeichnung bzw. Ausarbeitung ist geistiges Eigentum und damit gesetzlich geschützt. Jede Benützung, Veröffentlichung, Vervielfältigung, Überarbeitung oder Weitergabe an Dritte in Verbindung mit einer anderen Arbeit oder einem anderen Projekt bedarf der schriftlichen Zustimmung. Durch die Übernahme dieses Planes akzeptiert die ausführende Firma die darauf dargestellten Anordnungen. Geschriebene Planmasse auf dieser Zeichnung haben Vorrang gegenüber gezeichneten Dimensionen. Der Auftragnehmer verpflichtet sich vor Arbeitsbeginn alle Masse und Bedingungen im Zusammenhang mit seiner Arbeit auf der Baustelle verantwortlich zu überprüfen. Abweichungen gegenüber dargestellten oder schriftlich vereinbarten Anordnungen müssen dem Planer bzw. der Bauleitung unverzüglich schriftlich mitgeteilt werden. Vor Arbeitsbeginn sind dem Planer gültige Werkzeichnungen zur Genehmigung vorzulegen.



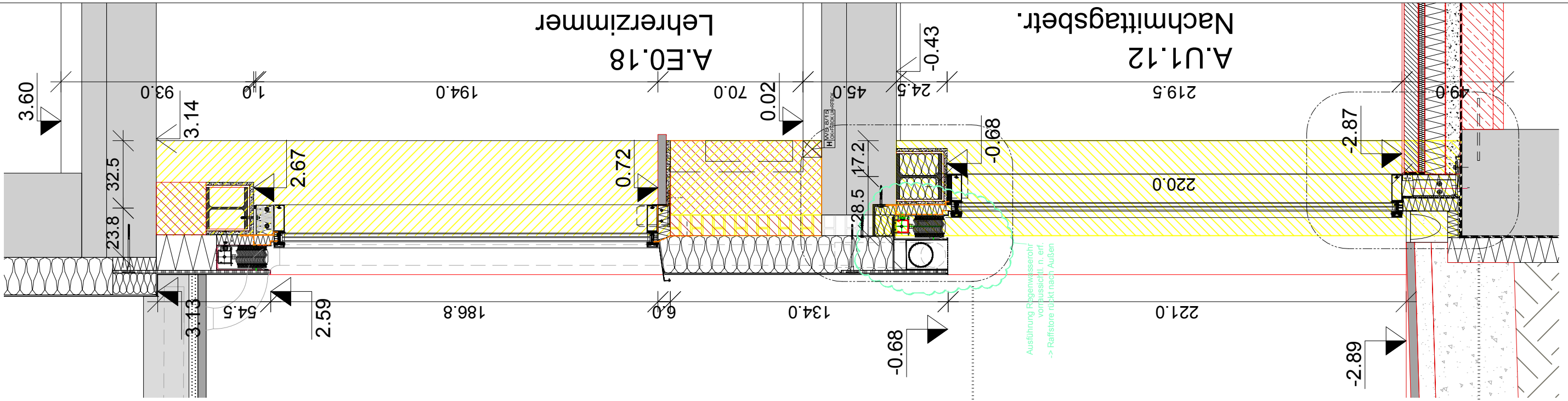
Grundriss Einbausituationen E2 1/10 Ostfassade

Grundriss Einbausituationen E1 1/10 Ostfassade

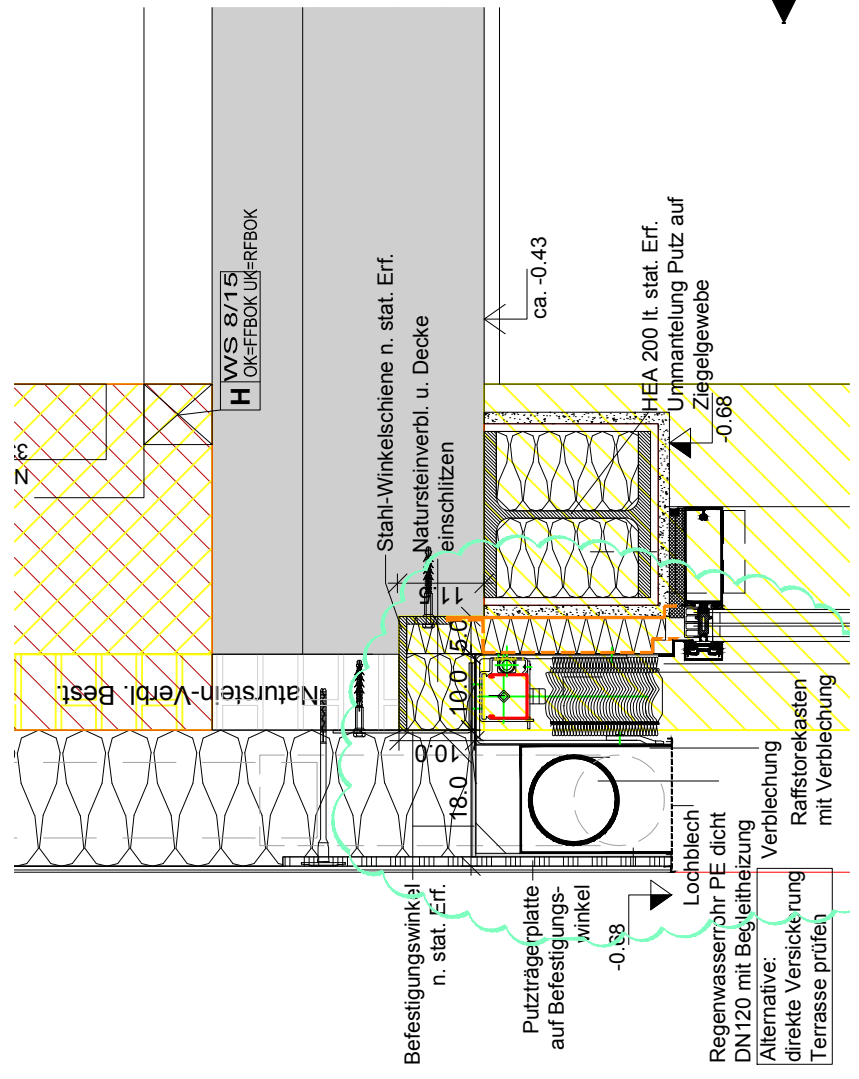
Grundriss Einbausituationen E0 1/10 Ostfassade

UMBAU UND GENERALSANIERUNG MIT FUNKTIONSDAPFERTUNG <b>SCHULZENTRUM BAD EISENKAPPEL</b>  BAUHERR / LIEGENSCHAFTSEIGENTÜMER Immobilienverwaltung Schulgemeindevorband	ARCHITEKTUR: halm.kaschnig.wührer architekten Graz-Klagenfurt  PLANVERFASSER: halm.kaschnig.wührer architekten Graz-Klagenfurt	ÄNDERUNGEN / ANMERKUNGEN:  0	<b>Detail Vorgabe</b> <b>Ausführungsplanung;</b> <b>Ausgeführtes Detail lt.</b> <b>Werkzeichnung ausführende</b> <b>Firma</b>	<b>AUSFÜHRUNG</b>  Zeichnung: DETAIL.DWG Druckdatum: 13.12.2013	BAUTEIL A	DATUM: 04.04.2013	Fassadenschnitt F1
					GRÖSSE DIN A2	MASSSTAB: 1:20 1:10	Grundriss Einbausituationen Ostfassade Bauteil A
					GEZEICHNET: RT	GEPRÜFT: (blank)	PLANNUMMER: <b>SZBE-AD13</b>
							INDEX <b>0</b>

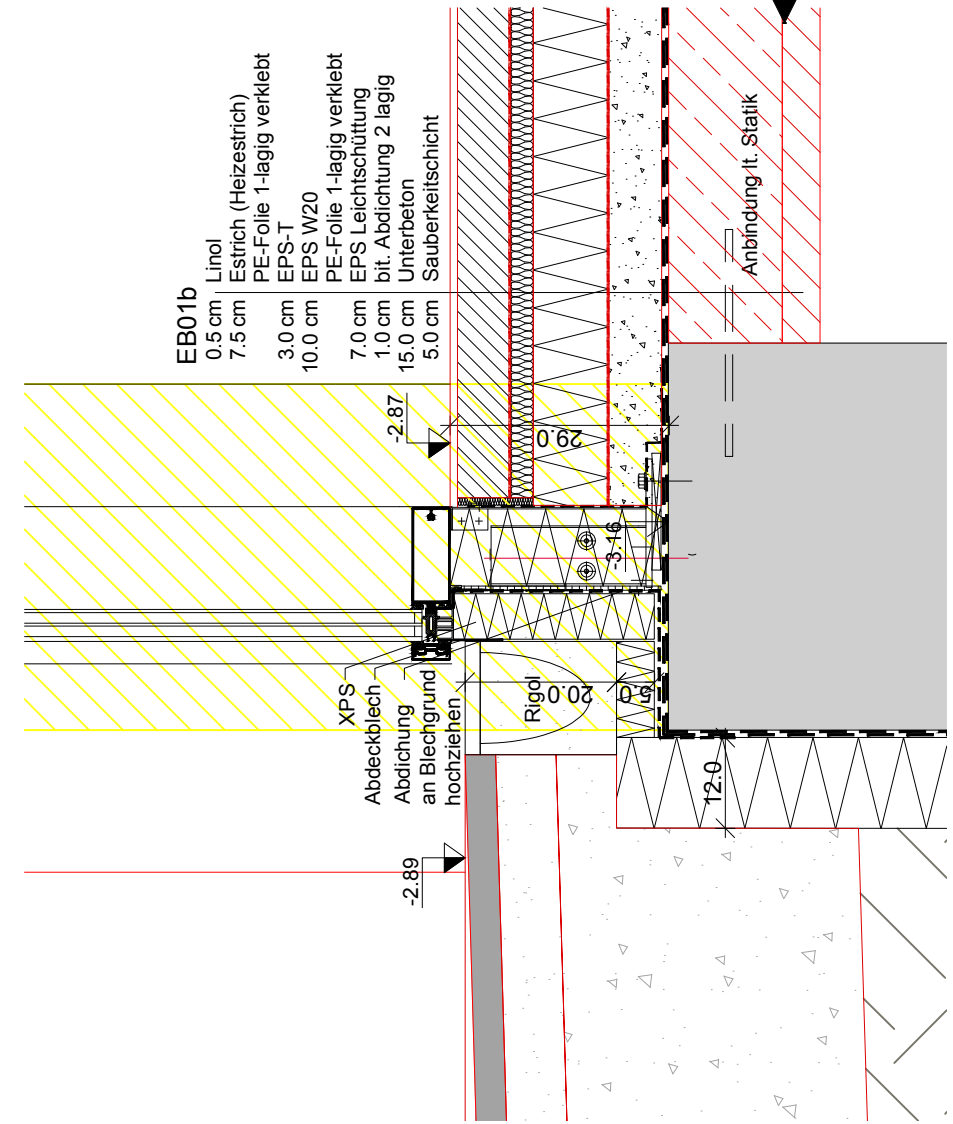
Diese Zeichnung bzw. Ausarbeitung ist geistiges Eigentum und damit gesetzlich geschützt. Jede Benützung, Veröffentlichung, Vervielfältigung, Überarbeitung oder Weitergabe an Dritte in Verbindung mit einer anderen Arbeit oder einem anderen Projekt bedarf der schriftlichen Zustimmung. Durch die Übernahme dieses Planes akzeptiert die ausführende Firma die darauf dargestellten Anordnungen. Geschriebene Planmaße auf dieser Zeichnung haben Vorrang gegenüber gezeichneten Dimensionen. Der Auftragnehmer verpflichtet sich vor Arbeitsbeginn alle Masse und Bedingungen im Zusammenhang mit seiner Arbeit auf der Baustelle verantwortlich zu überprüfen. Abweichungen gegenüber dargestellten oder schriftlich vereinbarten Anordnungen müssen dem Planer bzw. der Bauleitung unverzüglich schriftlich mitgeteilt werden. Vor Arbeitsbeginn sind dem Planer gültige Werkzeichnungen zur Genehmigung vorzulegen.



Fassadenschnitt 1:20



Detail Deckenanschluss 1:10



Detail Bodenanschluss 1:10

UMBAU UND GENERALSANIERUNG MIT FUNKTIONSDAPTION	ARCHITEKTUR: halm.kaschnig.wührer architekten Graz-Klagenfurt
SCHULZENTRUM BAD EISENKAPPEL	PLANVERFASSER: halm.kaschnig.wührer architekten Graz-Klagenfurt
BAUHERR / LIEGENSCHAFTSEIGENTÜMER	
Immobilienverwaltung Schulgemeindeverband Völkermarkt KEG	

ÄNDERUNGEN / ANMERKUNGEN:				
1	08.05.2013 Anpassung Aufbauten			
2	17.05.2013 Kotierung HEA 200			

<b>Detail Vorgabe</b> <b>Ausführungsplanung;</b> <b>Ausgeführtes Detail lt.</b> <b>Werkzeichnung ausführende</b> <b>Firma</b>
Zeichnung: DETAIL.DWG Druckdatum: 13.12.2013

BAUTEIL A	DATUM: 17.05.2013
GRÖSSE DIN A3	MASSTAB: 1:10 / 1:20
GEZEICHNET: RT	GEPRÜFT:

Fassade Nachmittagsbetreuung Westfassade Schnitt und Details	
PLANNUMMER: <b>SZBE-AD19</b>	INDEX <b>2</b>

Diese Zeichnung bzw. Ausarbeitung ist geistiges Eigentum und damit gesetzlich geschützt. Jede Benützung, Veröffentlichung, Vervielfältigung, Überarbeitung oder Weitergabe an Dritte in Verbindung mit einer anderen Arbeit oder einem anderen Projekt bedarf der schriftlichen Zustimmung. Durch die Übernahme dieses Planes akzeptiert die ausführende Firma die darauf dargestellten Anordnungen. Geschriebene Planmasse auf dieser Zeichnung haben Vorrang gegenüber gezeichneten Dimensionen. Der Auftragnehmer verpflichtet sich vor Arbeitsbeginn alle Masse und Bedingungen im Zusammenhang mit seiner Arbeit auf der Baustelle verantwortlich zu überprüfen. Abweichungen gegenüber dargestellten oder schriftlich vereinbarten Anordnungen müssen dem Planer bzw. der Bauleitung unverzüglich schriftlich mitgeteilt werden. Vor Arbeitsbeginn sind dem Planer gültige Werkzeichnungen zur Genehmigung vorzulegen.