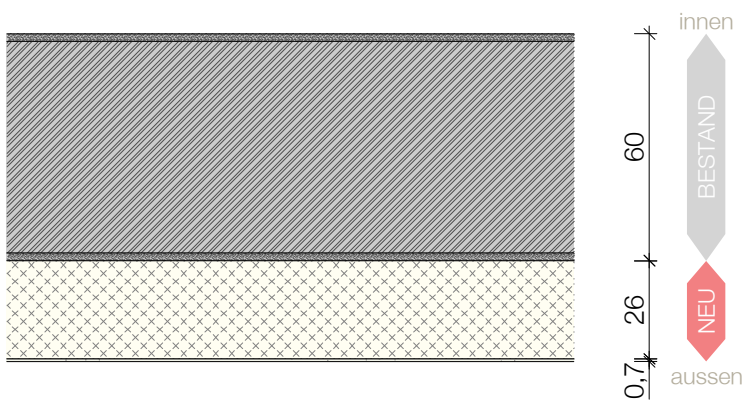
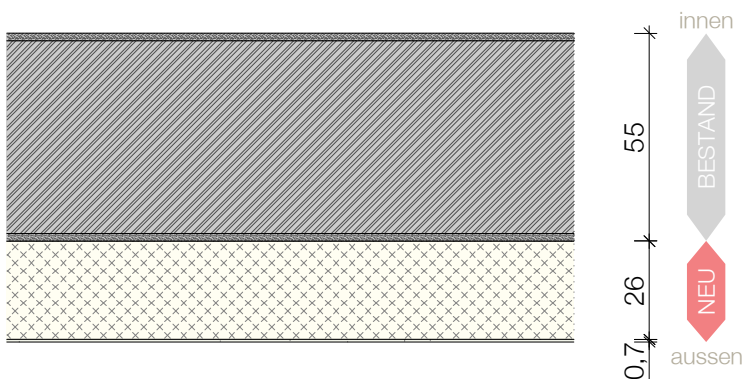


AUSSENWAND



AW01	867,0 mm	Außenwand Vorderseite
Bestand:	600,0 mm	Ziegelmauerwerk verputzt
Neu:	260,0 mm	EPS-F
	7,0 mm	Silikatputz armiert



AW02	817,0 mm	Außenwand Vorderseite
Bestand:	550,0 mm	Ziegelmauerwerk verputzt
Neu:	260,0 mm	EPS-F
	7,0 mm	Silikatputz armiert


 ah3 architekten zt gmbh
 3580 horn, hauptplatz 3
 tel. 02982 20800 fa x-20
 office@ah3.at | www.ah3.at

AUFBAUTEN

Planinhalt

Masstab 1:20

Bemerkung

Die Koten sind zu prüfen.
Bei Ausführung sind unbedingt
Naturmasse zu nehmen!

Index	Datum	Gez. - Bemerkung
	01-10-2014	TL

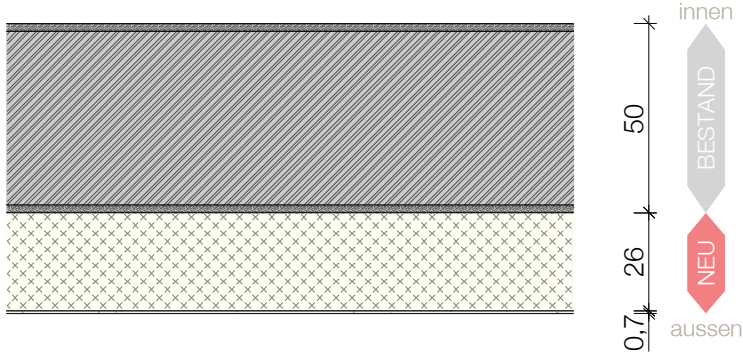
Projekt **Sanierung**
VS / KIGA Windigsteig

Proj. Nr.: wind.san

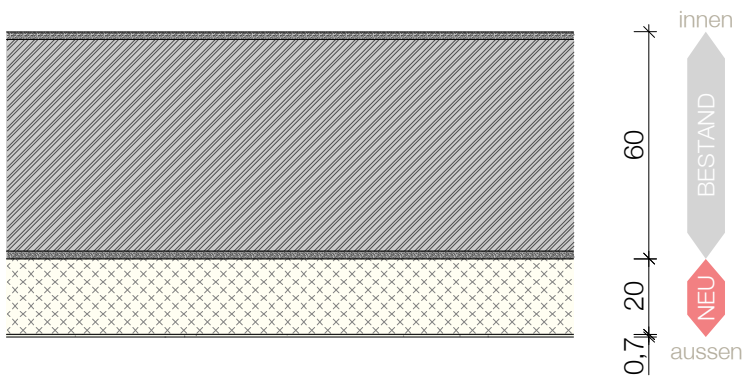
Plan Nr.: 1/6

File: windsan_Pol_20141001.vwx

© DIESER PLAN IST GEISTIGES EIGENTUM
 DES BÜRO "AH3 ARCHITEKTEN ZT GMBH".
 JEDE VERWERTUNG, VERVIELFÄLTIGUNG,
 VERBREITUNG UND VORFÜHRUNG DARF NUR
 MIT AUSDRÜCKLICHER SCHRIFTLICHER
 ZUSTIMMUNG ERFOLGEN.



AW03	767,0 mm	Außenwand Vorderseite
Bestand:	500,0 mm	Ziegelmauerwerk verputzt
Neu:	260,0 mm	EPS-F
	7,0 mm	Silikatputz armiert



AW04	807,0 mm	Außenwand Rückseite
Bestand:	600,0 mm	Ziegelmauerwerk verputzt
Neu:	200,0 mm	EPS-F plus
	7,0 mm	Silikatputz armiert



 ah3 architekten zt gmbh

 3580 horn, hauptplatz 3

 tel. 02982 20800 fa x-20

 office@ah3.at | www.ah3.at

AUFBAUTEN

Planinhalt

Masstab 1:20

Bemerkung

Die Koten sind zu prüfen.
Bei Ausführung sind unbedingt
Naturmasse zu nehmen!

Index	Datum	Gez. - Bemerkung
	01-10-2014	TL

01-10-2014 TL

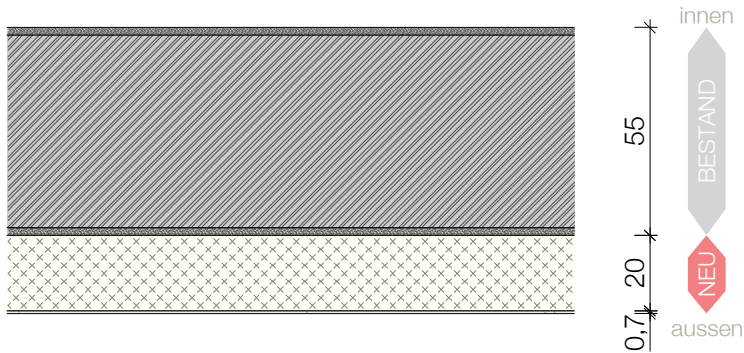
Projekt **Sanierung**
VS / KIGA Windigsteig

Proj. Nr.: wind.san

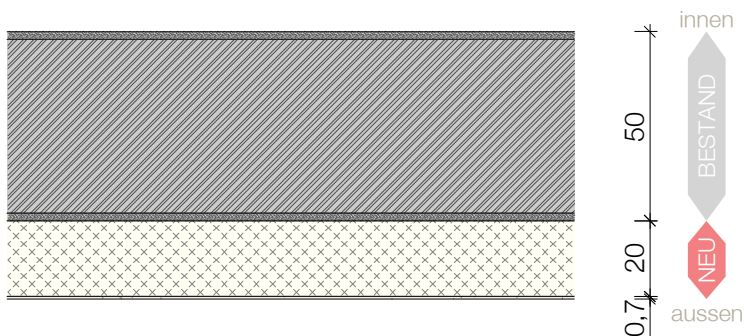
Plan Nr.: 2/6

File: windsan_Pol_20141001.vwx

© DIESER PLAN IST GEISTIGES EIGENTUM
 DES BÜRO "AH3 ARCHITEKTEN ZT GMBH".
 JEDE VERWERTUNG, VERWELFÄLTIGUNG,
 VERBREITUNG UND VORFÜHRUNG DARF NUR
 MIT AUSDRÜCKLICHER SCHRIFTLICHER
 ZUSTIMMUNG ERFOLGEN.



AW05	757,0 mm	Außenwand Rückseite
Bestand:	550,0 mm	Ziegelmauerwerk verputzt
Neu:	200,0 mm	EPS-F plus
	7,0 mm	Silikatputz armiert



AW06	707,0 mm	Außenwand Rückseite
Bestand:	500,0 mm	Ziegelmauerwerk verputzt
Neu:	200,0 mm	EPS-F plus
	7,0 mm	Silikatputz armiert



 ah3 architekten zt gmbh

 3580 horn, hauptplatz 3

 tel. 02982 20800 fa x-20

 office@ah3.at | www.ah3.at

AUFBAUTEN

Planinhalt

Masstab 1:20

Bemerkung

Die Koten sind zu prüfen.
Bei Ausführung sind unbedingt
Naturmasse zu nehmen!

Index	Datum	Gez. - Bemerkung
	01-10-2014	TL

01-10-2014 TL

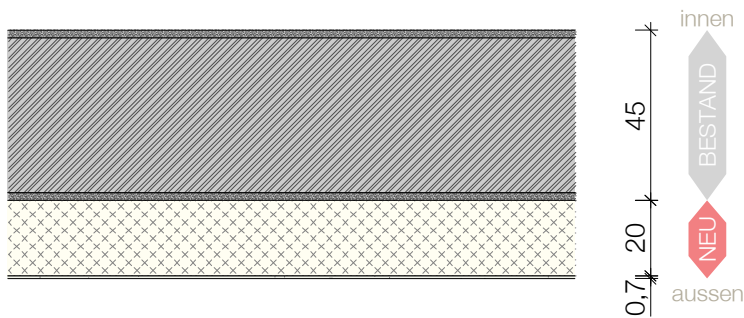
Projekt **Sanierung**
VS / KIGA Windigsteig

Proj. Nr.: wind.san

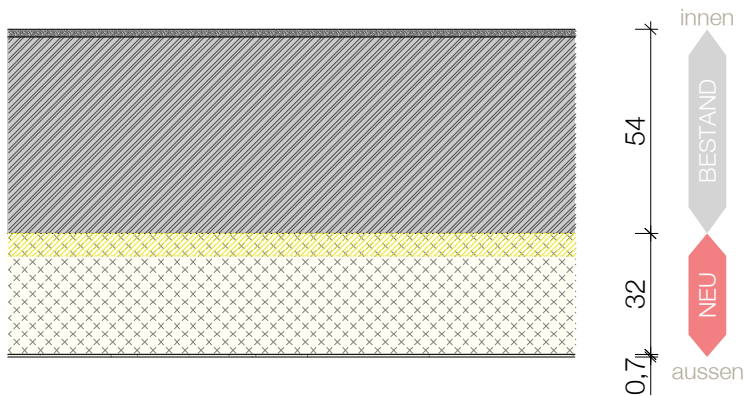
Plan Nr.: 3/6

File: windsan_Pol_20141001.vwx

© DIESER PLAN IST GEISTIGES EIGENTUM
 DES BÜRO "AH3 ARCHITEKTEN ZT GMBH".
 JEDE VERWERTUNG, VERVIELFÄLTIGUNG,
 VERBREITUNG UND VORFÜHRUNG DARF NUR
 MIT AUSDRÜCKLICHER SCHRIFTLICHER
 ZUSTIMMUNG ERFOLGEN.



AW07	657,0 mm	Außenwand Rückseite
Bestand:	450,0 mm	Ziegelmauerwerk verputzt
Neu:	200,0 mm	EPS-F plus
	7,0 mm	Silikatputz armiert



AW08	880,0 mm	Außenwand Nordseite
Bestand:	20,0 mm	Innenputz
	520,0 mm	Ziegelmauerwerk
Abbruch:	20,0 mm	Außenputz
Neu:	320,0 mm	EPS-F Vollwärmeschutz
	7,0 mm	Silikatputz armiert



 ah3 architekten zt gmbh

 3580 horn, hauptplatz 3

 tel. 02982 20800 fa x-20

 office@ah3.at | www.ah3.at

AUFBAUTEN

Planinhalt

Masstab 1:20

Bemerkung

Die Koten sind zu prüfen.
Bei Ausführung sind unbedingt
Naturmasse zu nehmen!

Index	Datum	Gez. - Bemerkung
	01-10-2014	TL

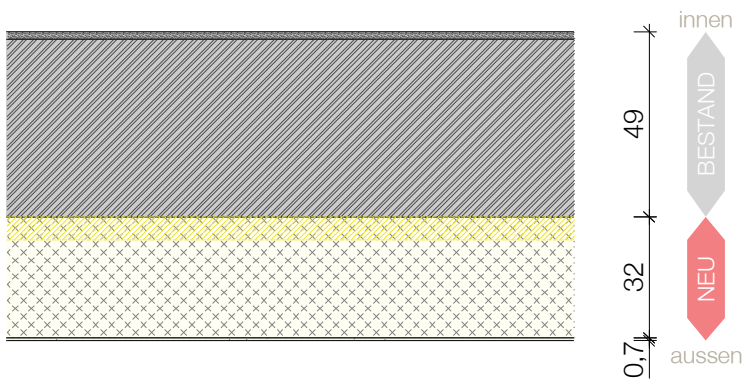
Projekt **Sanierung**
VS / KIGA Windigsteig

Proj. Nr.: wind.san

Plan Nr.: 4/6

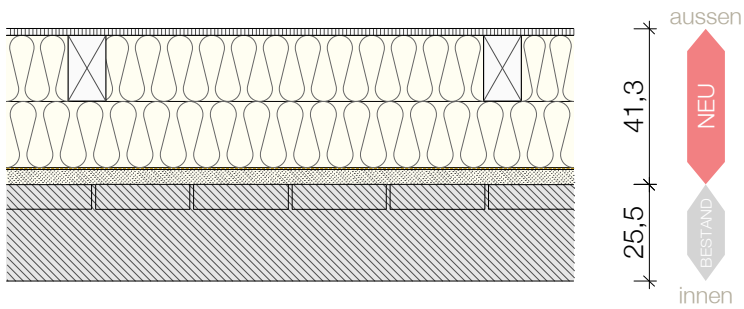
File: windsan_Pol_20141001.vwx

© DIESER PLAN IST GEISTIGES EIGENTUM
 DES BÜRO "AH3 ARCHITEKTEN ZT GMBH".
 JEDE VERWERTUNG, VERVIELFÄLTIGUNG,
 VERBREITUNG UND VORFÜHRUNG DARF NUR
 MIT AUSDRÜCKLICHER SCHRIFTLICHER
 ZUSTIMMUNG ERFOLGEN.



AW09	830,0 mm	Außenwand Nordseite
Bestand:	20,0 mm	Innenputz
	470,0 mm	Ziegelmauerwerk
Abbruch:	20,0 mm	Außenputz
Neu:	320,0 mm	EPS-F Vollwärmeschutz
	7,0 mm	Silikatputz armiert

DECKEN



DE01	663 mm	oberste Geschoßdecke
Neu:	18 mm	OSB-Platte Nut- und Feder
	350 mm	Dämmung Zellulose zw. Holzstafel zweilagig
		Dampfsperre
	40 mm	Ausgleich gebundene Schüttung ca. 30-50mm
Bestand:	255 mm	Doppelbaumdecke m. Schüttung, Ziegelbelag


 ah3 architekten zt gmbh
 3580 horn, hauptplatz 3
 tel. 02982 20800 fa x-20
 office@ah3.at | www.ah3.at

AUFBAUTEN

Planinhalt

Masstab 1:20

Bemerkung

Die Koten sind zu prüfen.
Bei Ausführung sind unbedingt
Naturmasse zu nehmen!

Index	Datum	Gez. - Bemerkung
	01-10-2014	TL

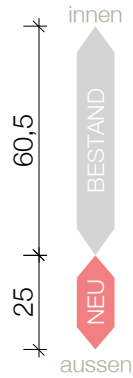
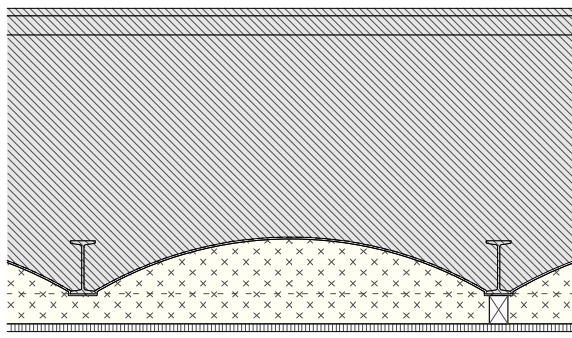
Projekt **Sanierung**
VS / KIGA Windigsteig

Proj. Nr.: wind.san

Plan Nr.: 5/6

File: windsan_Pol_20141001.vwx

© DIESER PLAN IST GEISTIGES EIGENTUM
 DES BÜRO "AH3 ARCHITEKTEN ZT GMBH".
 JEDE VERWERTUNG, VERVIELFÄLTIGUNG,
 VERBREITUNG UND VORFÜHRUNG DARF NUR
 MIT AUSDRÜCKLICHER SCHRIFTLICHER
 ZUSTIMMUNG ERFOLGEN.



DE02	842,0 mm	Kellerdecke
Bestand:	662,0 mm	Kappendecke auf Stahlträgern m. Beschüttung ca. 605-755mm
Neu:	173,0 mm	Dämmung Zellulose ca. 80-230mm
	7,0 mm	zwischen Holzstaffel 8cm
	20,0 mm	Werkstoffplatte


ah3
 ah3 architekten zt gmbh
 3580 horn, hauptplatz 3
 tel. 02982 20800 fa x-20
 office@ah3.at | www.ah3.at

AUFBAUTEN

Planinhalt

Masstab 1:20

Bemerkung

Die Koten sind zu prüfen.
Bei Ausführung sind unbedingt
Naturmasse zu nehmen!

Index	Datum	Gez. - Bemerkung
	01-10-2014	TL

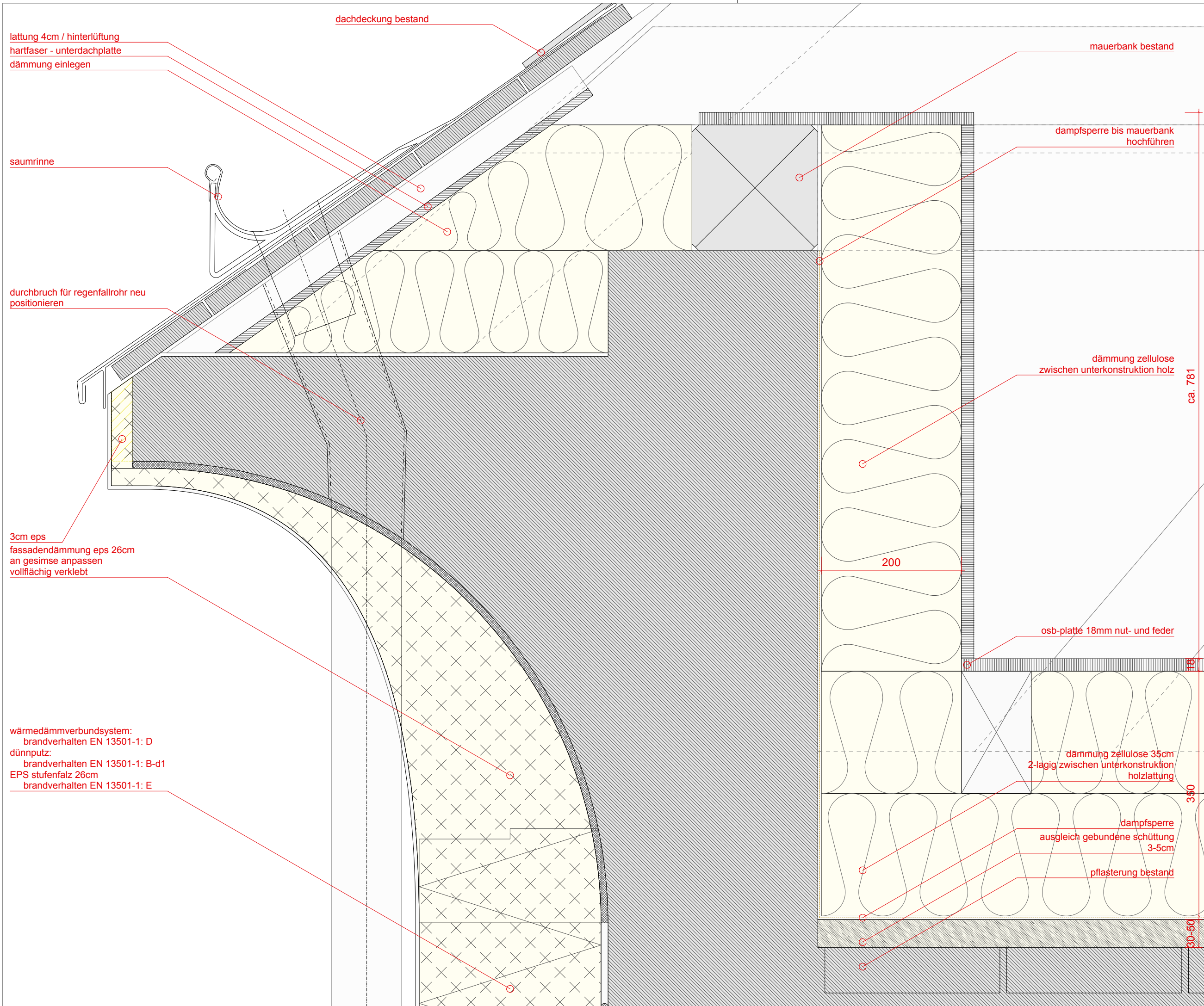
Projekt **Sanierung**
VS / KIGA Windigsteig

Proj. Nr.: wind.san

Plan Nr.: 6/6

File: windsan_Pol_20141001.vwx

© DIESER PLAN IST GEISTIGES EIGENTUM
 DES BÜRO "AH3 ARCHITEKTEN ZT GMBH".
 JEDE VERWERTUNG, VERVIELFÄLTIGUNG,
 VERBREITUNG UND VORFÜHRUNG DARF NUR
 MIT AUSDRÜCKLICHER SCHRIFTLICHER
 ZUSTIMMUNG ERFOLGEN.



lattung 4cm / hinterlüftung
 hartfaser - unterdachplatte
 dämmung einlegen

dachdeckung bestand

mauerbank bestand

saumrinne

dampfsperre bis mauerbank
 hochführen

durchbruch für regenfallrohr neu
 positionieren

dämmung zellulose
 zwischen unterkonstruktion holz

ca. 781

3cm eps
 fassadendämmung eps 26cm
 an gesimse anpassen
 vollflächig verklebt

200

osb-platte 18mm nut- und feder

wärmedämmverbundsystem:
 brandverhalten EN 13501-1: D
 dünnputz:
 brandverhalten EN 13501-1: B-d1
 EPS stufenfalz 26cm
 brandverhalten EN 13501-1: E

dämmung zellulose 35cm
 2-lagig zwischen unterkonstruktion
 holzlattung

350

dampfsperre
 ausgleich gebundene schüttung
 3-5cm

pflasterung bestand

30-50

ah3
 ah3 architekten zt gmbh
 3580 horn, hauptplatz 3
 tel. 02982 20800 fa x-20
 office@ah3.at | www.ah3.at

D301.01A
Mauerbank

Planinhalt
 Masstab 1:5

Bemerkung
Die Koten sind zu prüfen.
Bei Ausführung sind unbedingt
Naturmasse zu nehmen!

Index	Datum	Gez. - Bemerkung
	28-05-2013	
A	29-04-2014	TL Bauphysik

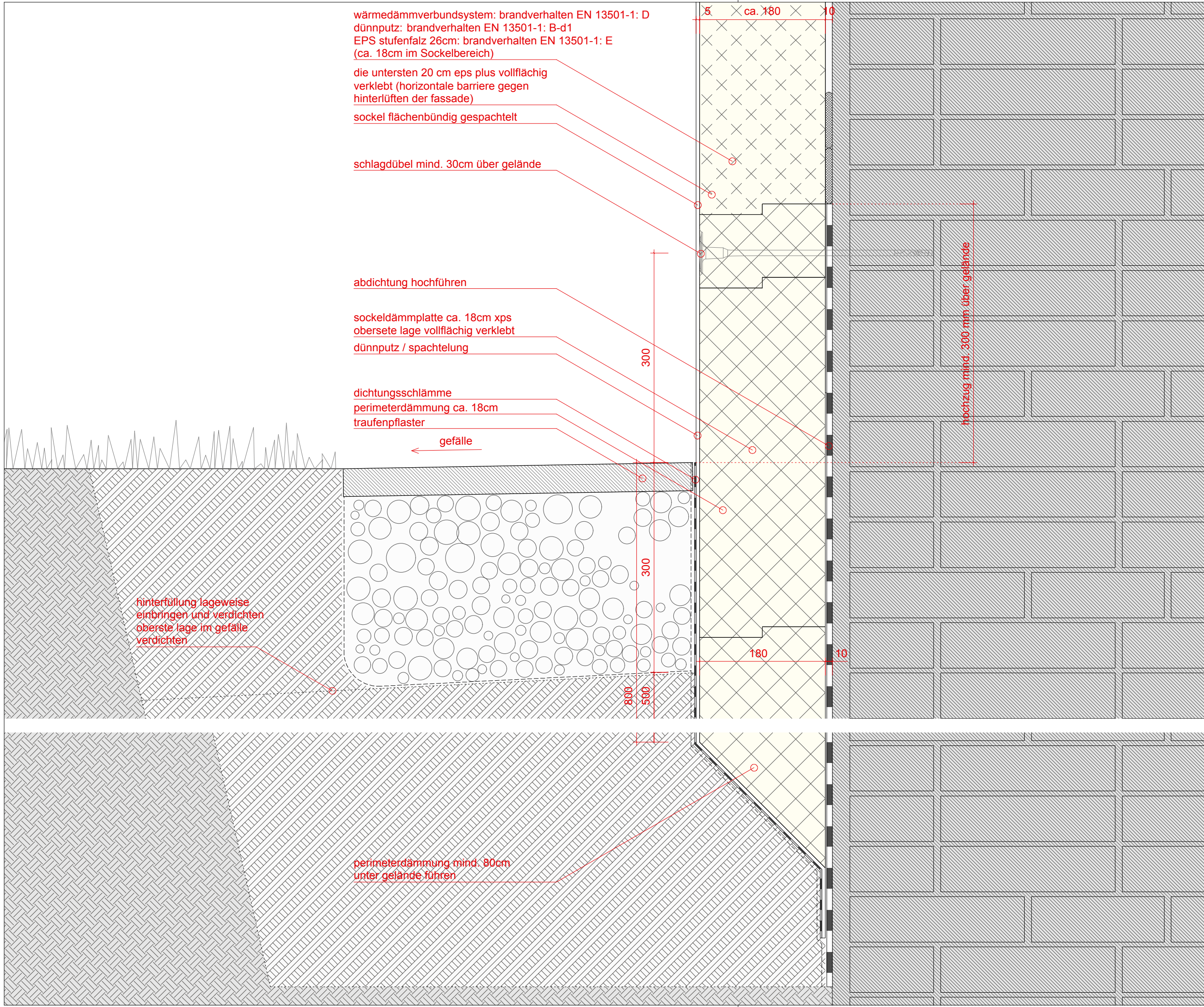
Projekt **Sanierung**
VS / KIGA Windigsteig

Proj. Nr.: wind.san

Plan Nr.: 301.01A

File: windsan_Pol_20140429.vwx

© DIESE PLAN IST GEISTIGES EIGENTUM
 DES BÜRO "AH3 ARCHITEKTEN ZT GMBH".
 JEDE VERWERTUNG, VERVIELFÄLTIGUNG,
 VERBREITUNG UND VORFÜHRUNG DARF NUR
 MIT AUSDRÜCKLICHER SCHRIFTLICHER
 ZUSTIMMUNG ERFOLGEN.



wärmedämmverbundsystem: brandverhalten EN 13501-1: D
 dünnputz: brandverhalten EN 13501-1: B-d1
 EPS stufenfalz 26cm: brandverhalten EN 13501-1: E
 (ca. 18cm im Sockelbereich)

die untersten 20 cm eps plus vollflächig
 verklebt (horizontale barriere gegen
 hinterlüften der fassade)

sockel flächenbündig gespachtelt

schlagdübel mind. 30cm über gelände

abdichtung hochführen

sockeldämmplatte ca. 18cm xps
 oberste lage vollflächig verklebt
 dünnputz / spachtelung

dichtungsschlämme
 perimeterdämmung ca. 18cm
 traufenfplaster

gefälle

hinterfüllung lageweise
 einbringen und verdichten
 oberste lage im gefälle
 verdichten

perimeterdämmung mind. 80cm
 unter gelände führen

ah3
 ah3 architekten zt gmbh
 3580 horn, hauptplatz 3
 tel. 02982 20800 fa x-20
 office@ah3.at | www.ah3.at

D301.06
 Sockel / Rasen

Planinhalt
 Masstab 1:5

Bemerkung
Die Koten sind zu prüfen.
Bei Ausführung sind unbedingt
Naturmasse zu nehmen!

Index	Datum	Gez. - Bemerkung
	07-04-2014	TL

Projekt **Sanierung VS / KIGA Windigsteig**
 Proj. Nr.: wind.san
 Plan Nr.: 301.06
 File: windsan_Pol_20140407.vwx

© DIESER PLAN IST GEISTIGES EIGENTUM
 DES BÜRO "AH3 ARCHITEKTEN ZT GMBH".
 JEDE VERWERTUNG, VERVIELFÄLTIGUNG,
 VERBREITUNG UND VORFÜHRUNG DARF NUR
 MIT AUSDRÜCKLICHER SCHRIFTLICHER
 ZUSTIMMUNG ERFOLGEN.