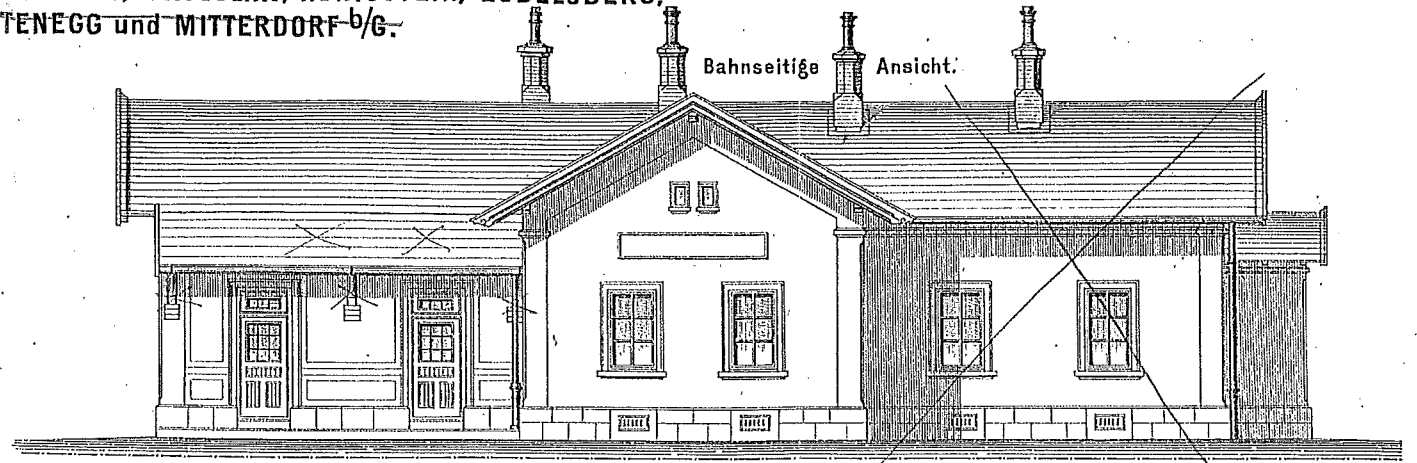
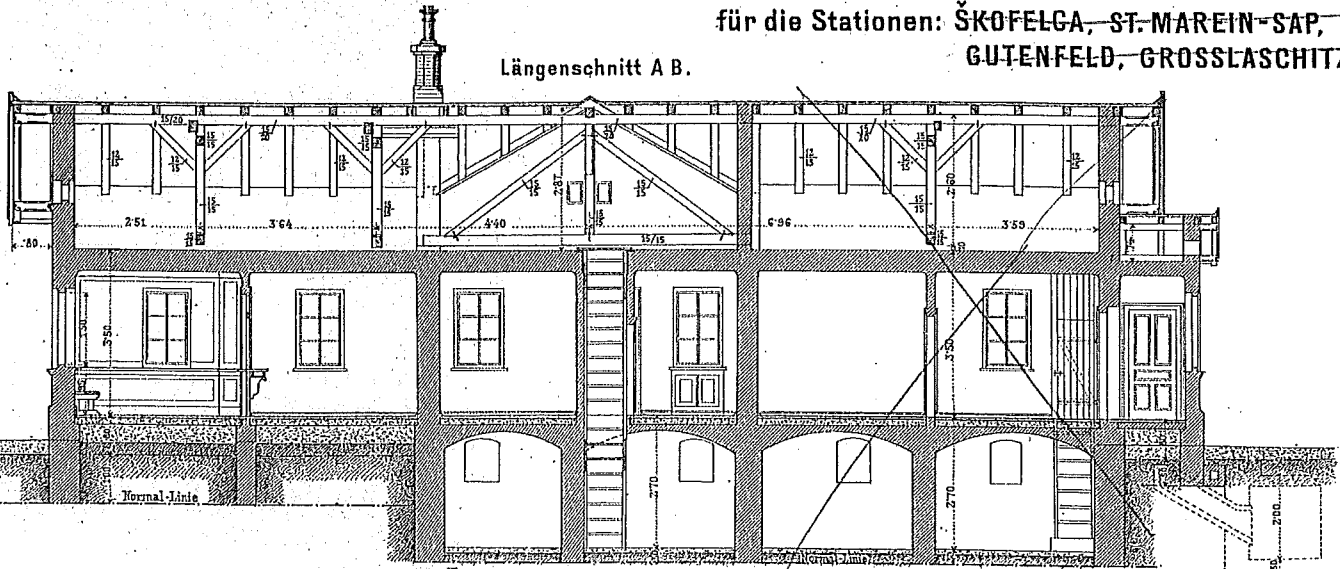


K. K. GENERALDIRECTION DER OESTERREICHISCHEN STAATSBAHNEN.
AUFNAHMSGEBÄUDE ohne Dienerwohnung

Unterkrainger-Bahnen.
 Typenplan N^o 14.
 H.

für die Stationen: ŠKOFELGA, ST-MAREIN-SAP, RODOKENDORF, GROSSLAK, HÖNIGSTEIN, ZOBELSBURG,
 GUTENFELD, GROSSLASCHITZ, ORTENEGG und MITTERDORF b/g.

Längenschnitt A B.



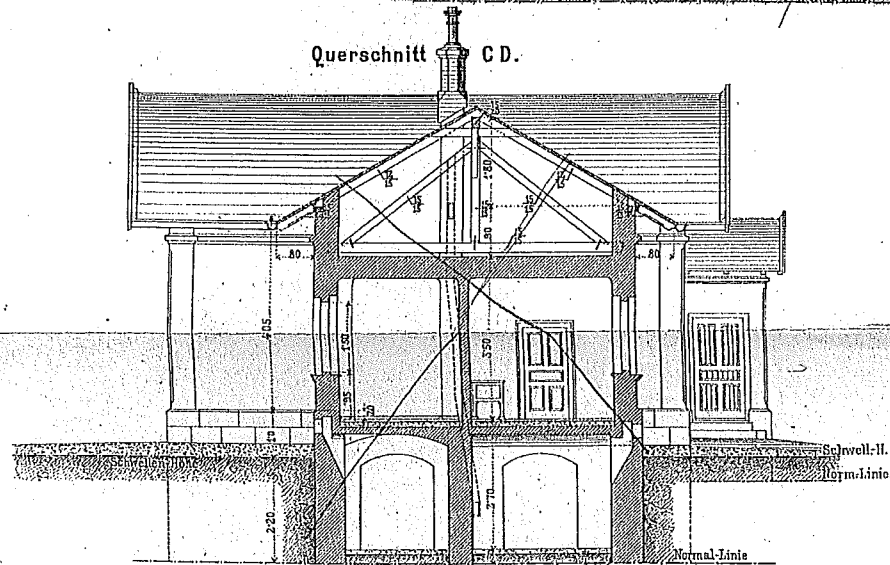
Bahnseitige Ansicht.

Giebelansicht.

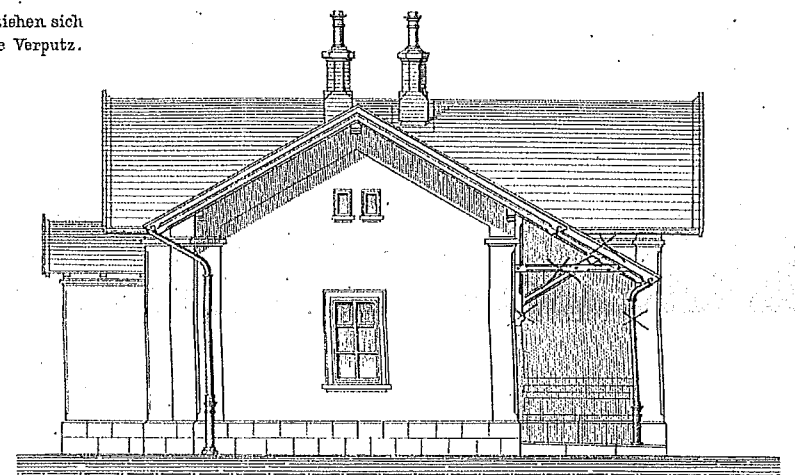
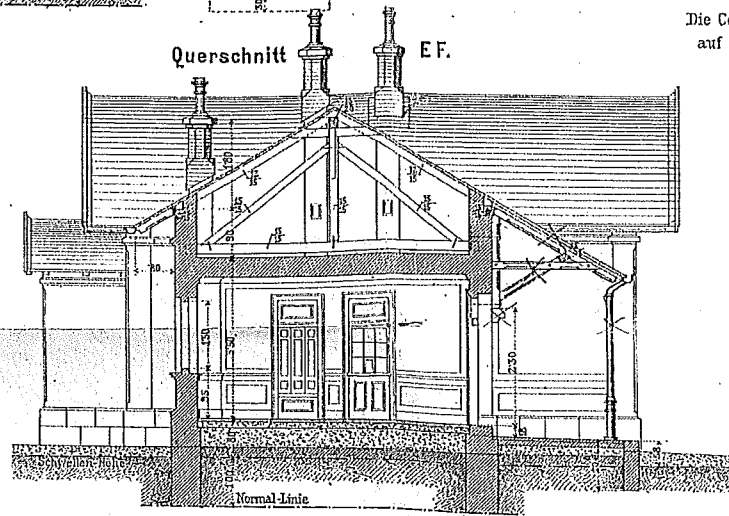
Bemerkung:

Die Coten der Mauerstärken beziehen sich auf das rauhe Mauerwerk ohne Verputz.

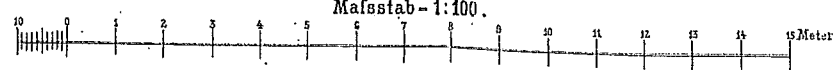
Querschnitt C D.



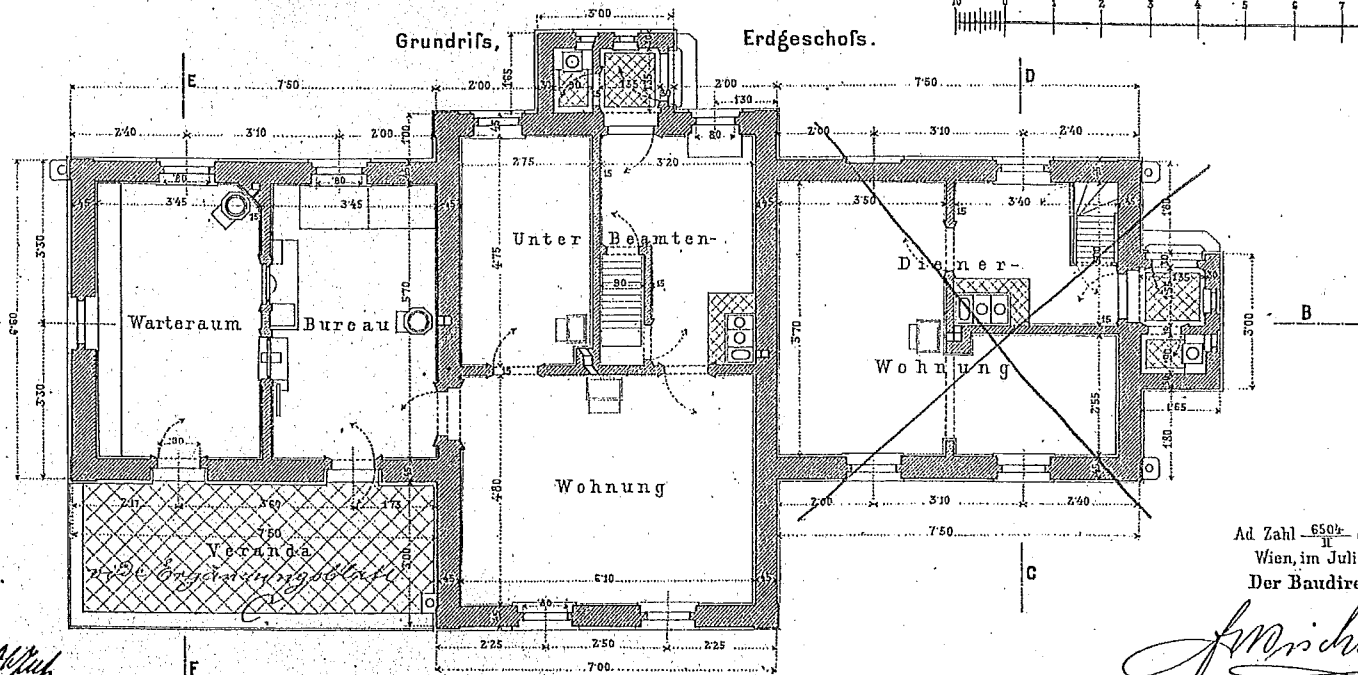
Querschnitt E F.



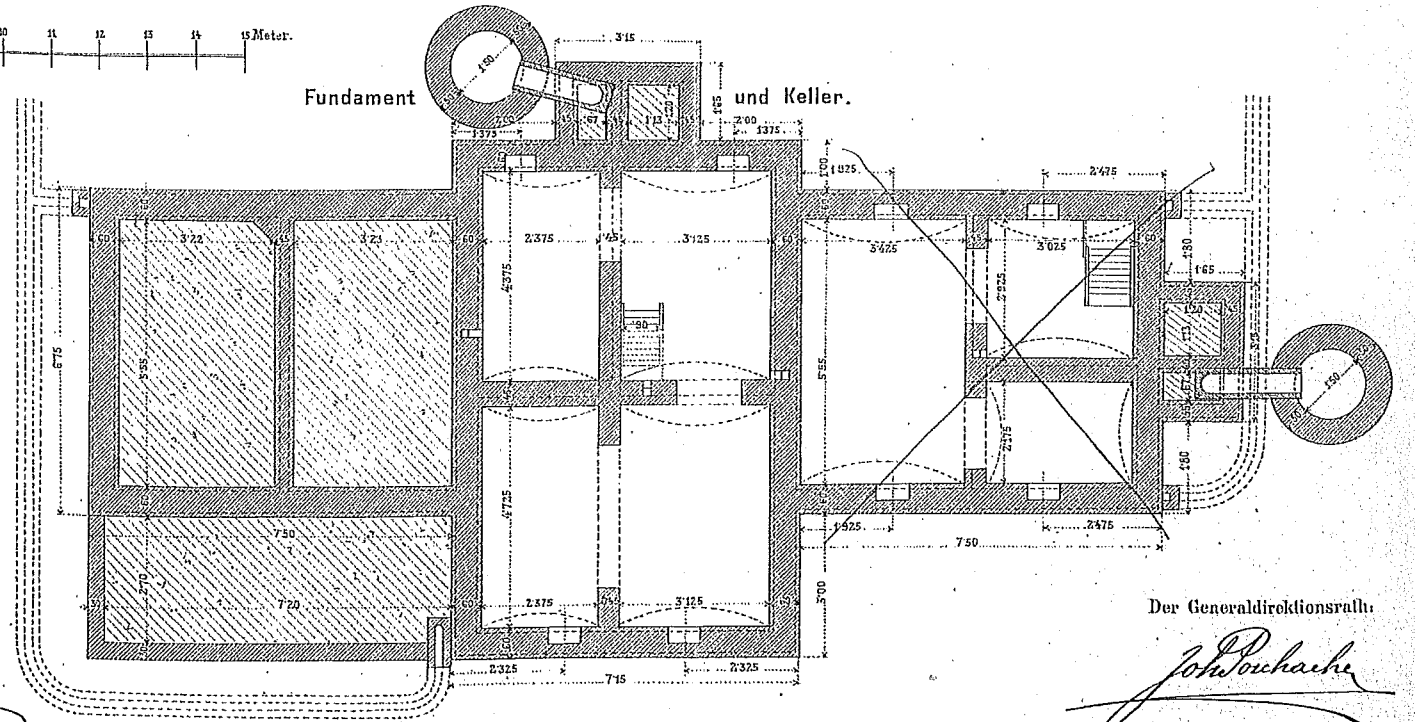
Masstab - 1:100.



Grundriss, Erdgeschoss.



Fundament und Keller.



Bureau für Hochbau.
 Wien im Juli 1891.

L. v. ...

Ad. Zahl 650^h ex 1891.
 Wien, im Juli 1891.
 Der Baudirector:

M. ...

Der Generaldirektionsrath:

J. ...