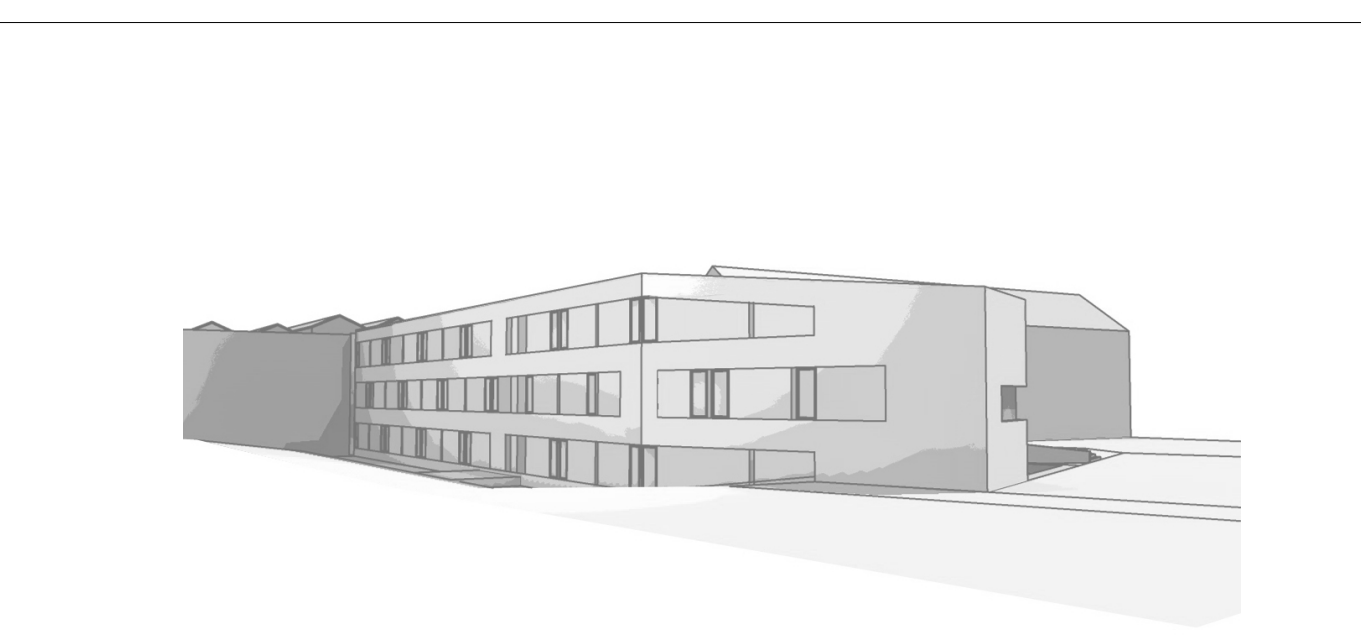


- FB1 - Fußboden Erweiterung West** (Baugruben bis PU-Beschichtung)
 - 15 mm Packputz (Gangbereich)
 - 60 mm Estrich
 - Dampfsperre PE
 - 30 mm mineralw. EPS-Schüttung
 - 105 mm mineralw. EPS-Schüttung
 - 105 mm mineralw. EPS-Schüttung
 - 200 mm Abdichtung
 - 300 mm Stahlbetondecke
 - 150 mm KPS-IG-LG-32
- FB2 - Fußboden Erweiterung Süd** (Baugruben bis PU-Beschichtung)
 - 15 mm Packputz (Gangbereich)
 - 60 mm Estrich
 - Dampfsperre PE
 - 30 mm mineralw. EPS-Schüttung
 - 105 mm mineralw. EPS-Schüttung
 - 105 mm mineralw. EPS-Schüttung
 - 200 mm Abdichtung
 - 300 mm Stahlbetondecke
 - 150 mm KPS-IG-LG-32
- AW1 - Außenwand Bestand**
 - 400 mm Mauerwerk
 - 15 mm Putz
 - 15 mm Putz
 - 90 mm Dämmung (Gangbereich)
 - 30 mm TROP 30/50 Mineralwolle
 - 25 mm OSB-Platte
 - 105 mm mineralw. EPS-Schüttung
 - 200 mm Abdichtung
 - 100 mm Stahlbetondecke
 - 150 mm KPS-IG-LG-32
- AW2 - Außenwand Erweiterung**
 - 15 mm Putz
 - 90 mm Dämmung (Gangbereich)
 - 30 mm TROP 30/50 Mineralwolle
 - 25 mm OSB-Platte
 - 105 mm mineralw. EPS-Schüttung
 - 200 mm Abdichtung
 - 100 mm Stahlbetondecke
 - 150 mm KPS-IG-LG-32
- AW3 - Außenwand Erweiterung**
 - 15 mm Putz
 - 90 mm Dämmung (Gangbereich)
 - 30 mm TROP 30/50 Mineralwolle
 - 25 mm OSB-Platte
 - 105 mm mineralw. EPS-Schüttung
 - 200 mm Abdichtung
 - 100 mm Stahlbetondecke
 - 150 mm KPS-IG-LG-32
- AW4 - Außenwand Erweiterung**
 - 15 mm Putz
 - 90 mm Dämmung (Gangbereich)
 - 30 mm TROP 30/50 Mineralwolle
 - 25 mm OSB-Platte
 - 105 mm mineralw. EPS-Schüttung
 - 200 mm Abdichtung
 - 100 mm Stahlbetondecke
 - 150 mm KPS-IG-LG-32
- AW5 - Außenwand Erweiterung**
 - 15 mm Putz
 - 90 mm Dämmung (Gangbereich)
 - 30 mm TROP 30/50 Mineralwolle
 - 25 mm OSB-Platte
 - 105 mm mineralw. EPS-Schüttung
 - 200 mm Abdichtung
 - 100 mm Stahlbetondecke
 - 150 mm KPS-IG-LG-32



A B C D E F G

LEGENDE	
	ABBRUCH
	BETON
	STAHLBETON
	BETONFERTIGTEIL
	LEICHTWÄNDE
	WÄRMEDÄMMUNG
	HOLZ-/KONSTRUKTION

BAUWERBER
Volkschulgemeinde Kirchberg am Wagram
Marktplatz 6
3470 Kirchberg am Wagram

GRUNDEIGENTÜMER
Gemeinde Kirchberg am Wagram
Marktplatz 6
3470 Kirchberg am Wagram

PLANVERFASSER
AH3 Architekten ZT-GmbH
Hauptplatz 3
3550 Horn

BAUFÜHRER

AUSWECHSLUNGSPLAN

ÜBER DIE SANIERUNG
UND ERWEITERUNG
DER VOLKSCHULE
KIRCHBERG AM WRAGRAM
AUF DEM
GRUNDSTÜCK NR.
131/12, EZ: 119 DER
KG KIRCHBERG AM
WRAGRAM

Planmaß:
GRUNDRISS 1.0G
M 1:100

±0,00 = 222.13

**VS
KIRCHBERG**

Proj.Nr: kir.sh | Plan.Nr: 152
Index: | 06.04.2011

ahn3
3550 Horn, Hauptplatz 3
Tel: 02 82 0 2 0 8 0 0 | Fax: 0 2 0
office@ahn3.at | www.ahn3.at