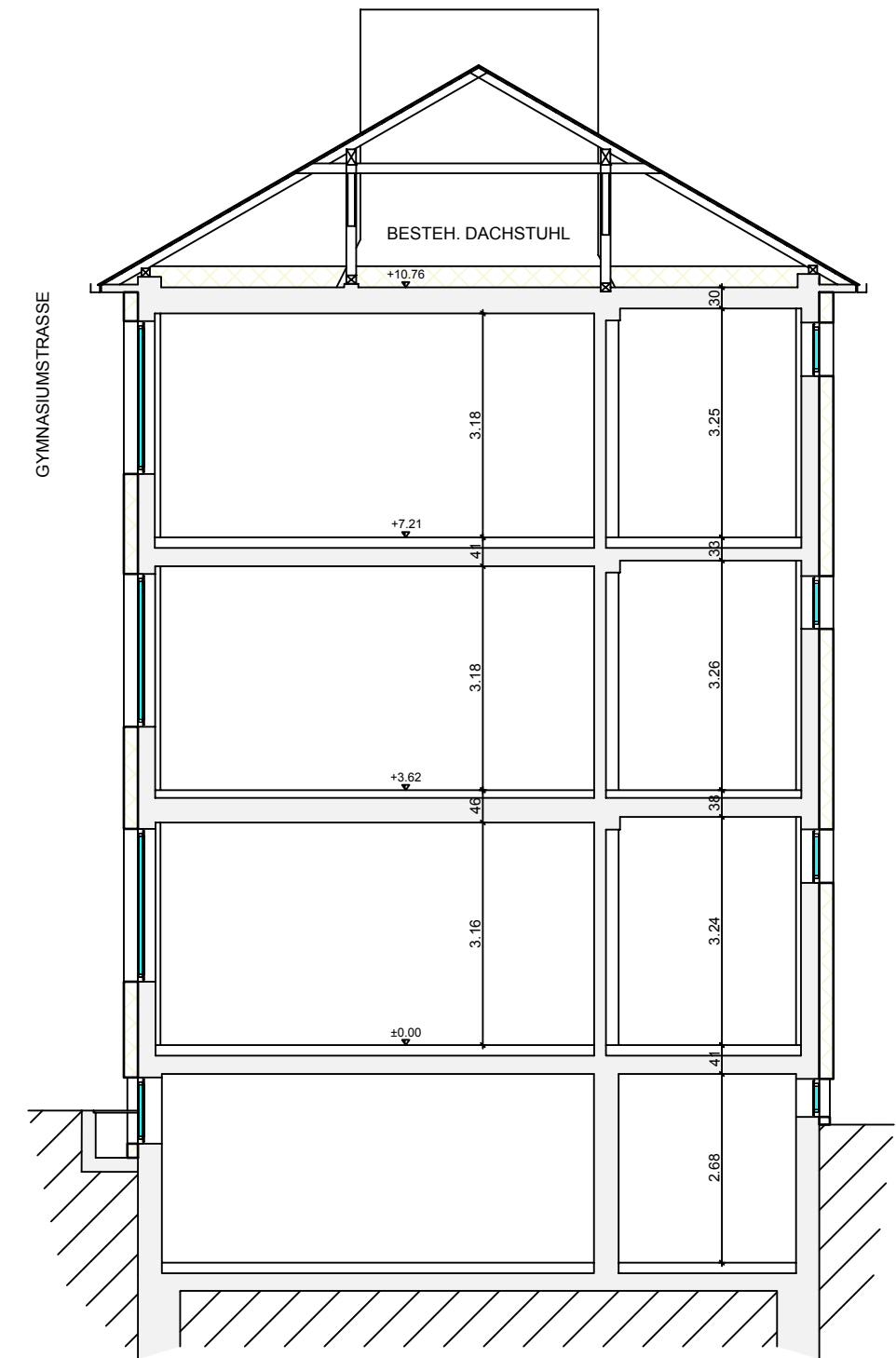
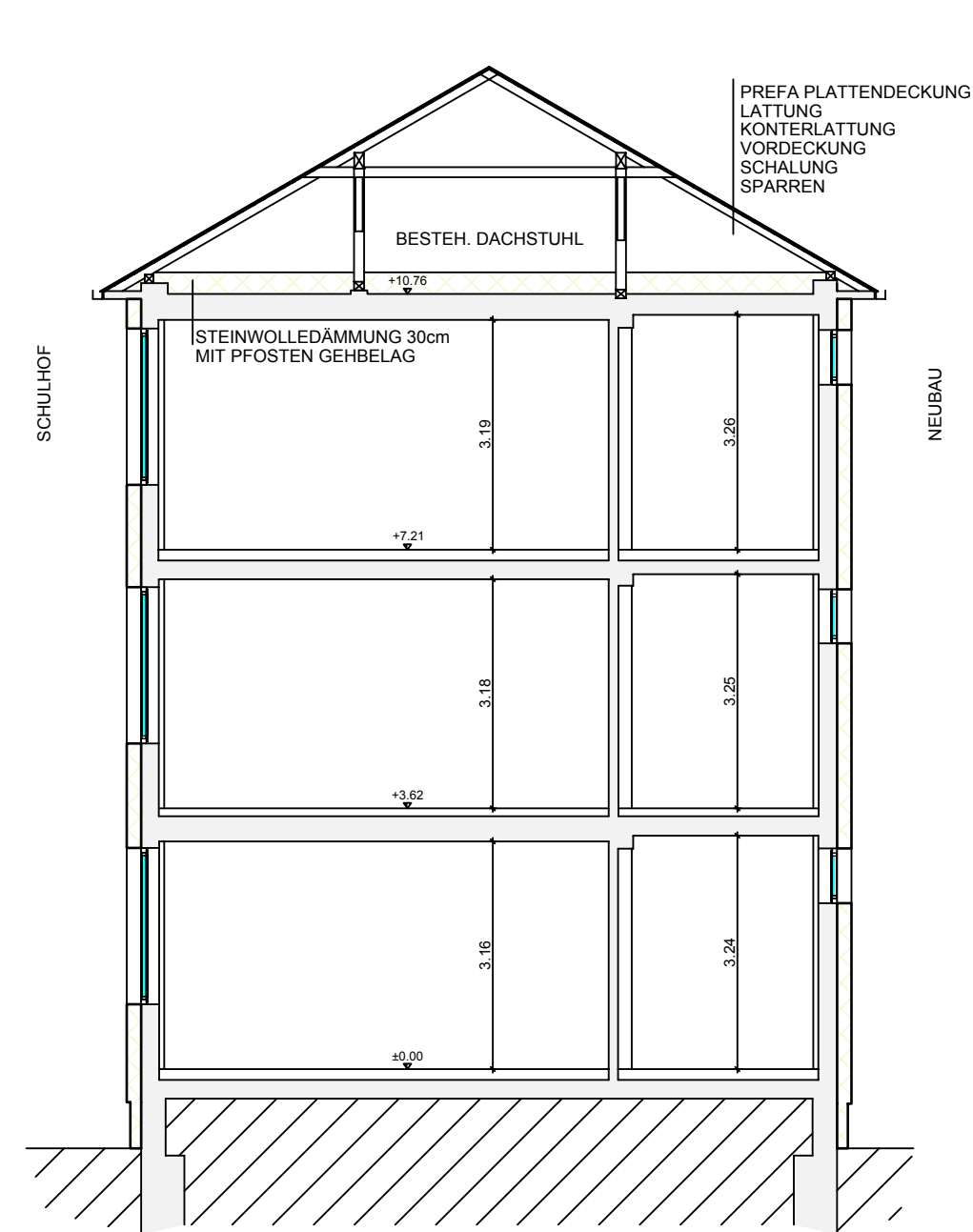


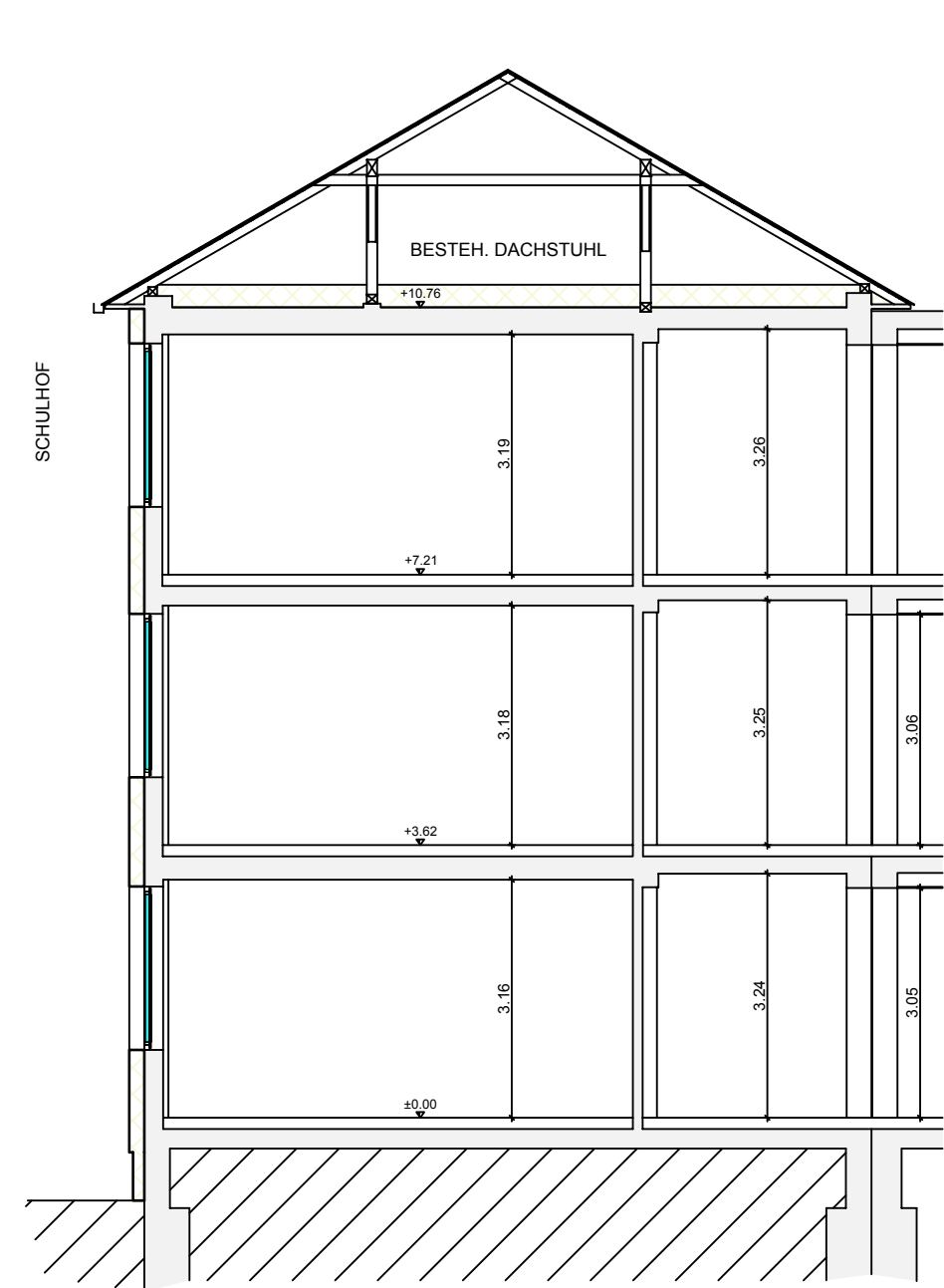
SCHNITT A-A STRASSENTRAKT



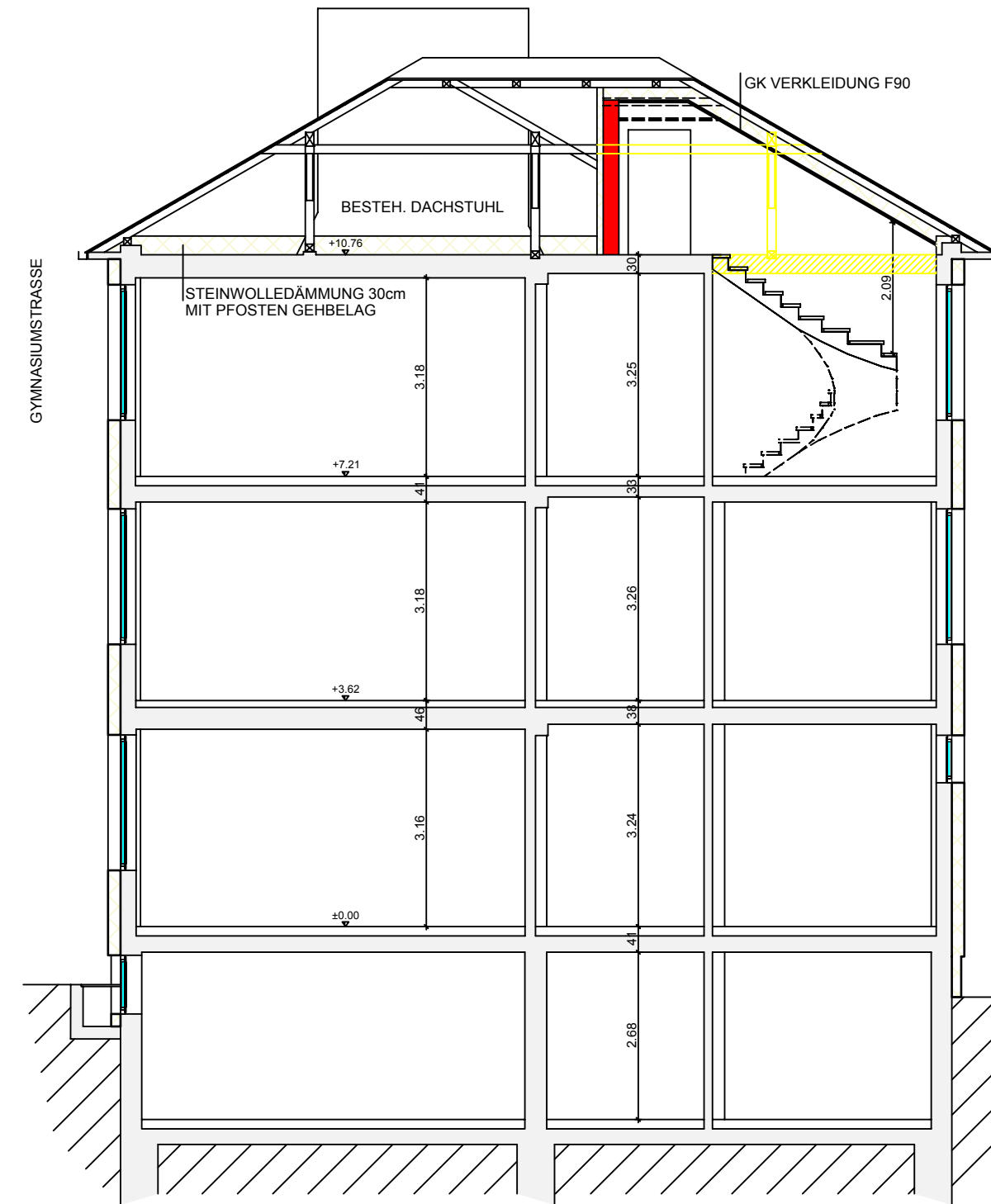
SCHNITT B-B HOFTRAKT



SCHNITT C-C HOFTRAKT



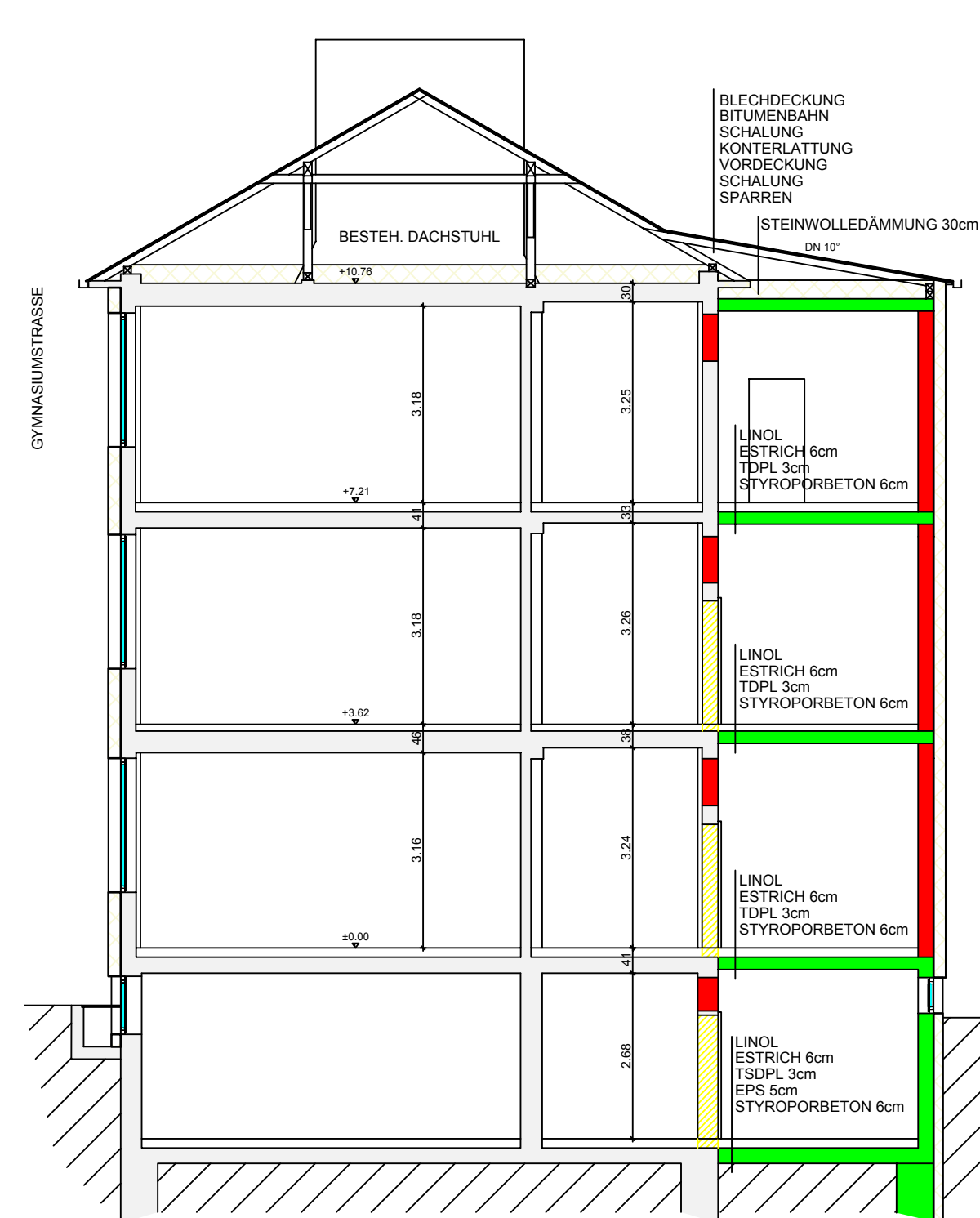
SCHNITT F-F STRASSENTRAKT



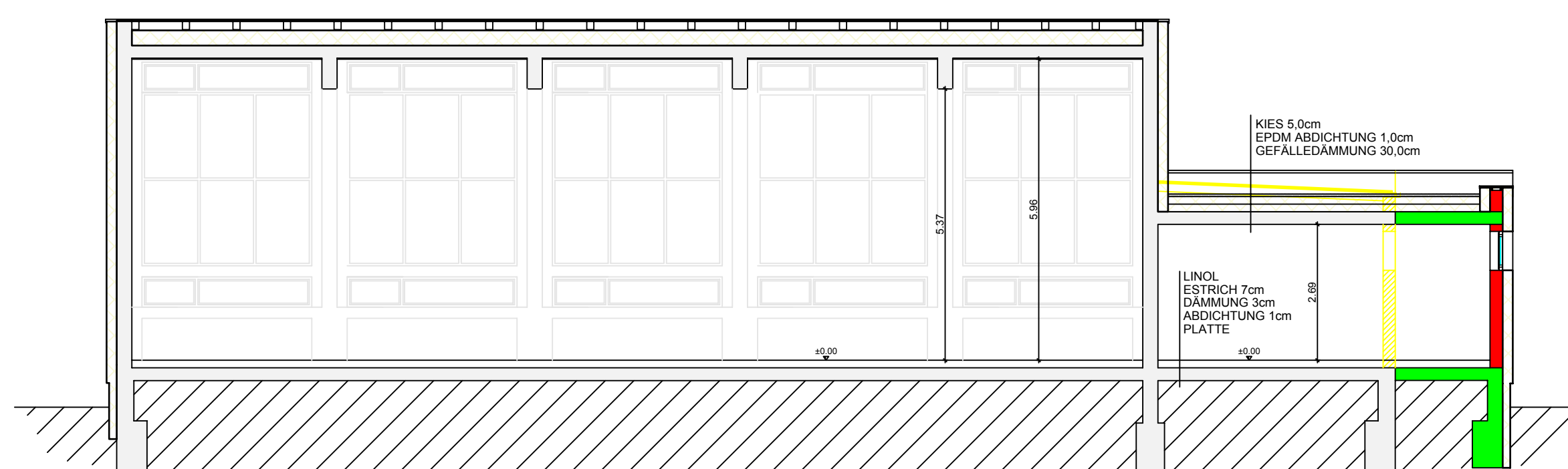
SCHNITT D-D HOFTRAKT



SCHNITT G-G STRASSENTRAKT



SCHNITT E-E TURNSAAL



- ALTBESTAND
- ABBRUCH
- DICHTBETON
- STAHLBETON
- STAMPFBETON
- ZIEGELMAUERWERK
- SCHALLSCHUTZMAUERWERK
- LEICHTBAUWÄNDE
- HOLZ
- EISEN / STAHL
- GLAS
- DÄMMSTOFF LOSE
- DÄMMSTOFF STEIF
- KIESSCHÜTTUNG

Dieser Plan ist geistiges Eigentum des Architekten und urheberrechtlich geschützt. Vervielfältigung und Weitergabe an Dritte erfolgt nur mit ausdrücklicher Genehmigung des Planverfassers. Bei Mißbrauch bleiben rechtliche Schritte vorbehalten.

EINREICHPLAN

1:100

BAUVORHABEN:

**SANIERUNG
VOLKSSCHULE
UND ALLGEMEINE SONDRSCHULE
Waidhofen/Thaya**

**GYMNASIUMSTRASSE 6
3830 Waidhofen/Thaya**

KAT. GEMEINDE: Waidhofen/Thaya	EINLAGEZAHL: 500	GRDST.NR.: 281
--	----------------------------	--------------------------

BAUWERBER / GRÜNDEIGENTUMER:

**VOLKSSCHULGEMEINDE Waidhofen/Thaya
GYMNASIUMSTRASSE 6
3830 Waidhofen/Thaya**

BAUBEHÖRDE:

BAUVERFASSER:

PLANINHALT:

**SCHNITTE
M 1:100**

PLANVERFASSER:

W & K architektur
Weißböck & Koppensteiner
Ziviltechniker GmbH

LANDSTRASSE 52
3910 ZWETTTL
TELEFON: 02822/52020 FAX: 02822/52040
e-MAIL: ARCHITEKTUR@WPLUSK.AT

GEZEICHNET: MH DATUM: 26.03.2012 PROJEKTNUMMER: 018 PLANNUMMER: 019