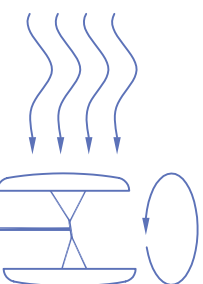
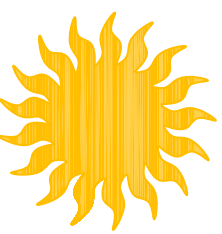


BOUTIQUEHOTEL stadthalle WIEN



WINDKRAFTNUTZUNG
+16.500 kWh Elektrische Energie

REGENWASSERNUTZUNG
+1,9 m³/m² Nutzwasser

SOLARTHERMIE ANLAGE
+52.000 kWh Thermische Energie

PHOTOVOLTAIKANLAGE
+10.000 kWh Elektrische Energie

PHOTOVOLTAIKANLAGE
+12.000 kWh Elektrische Energie

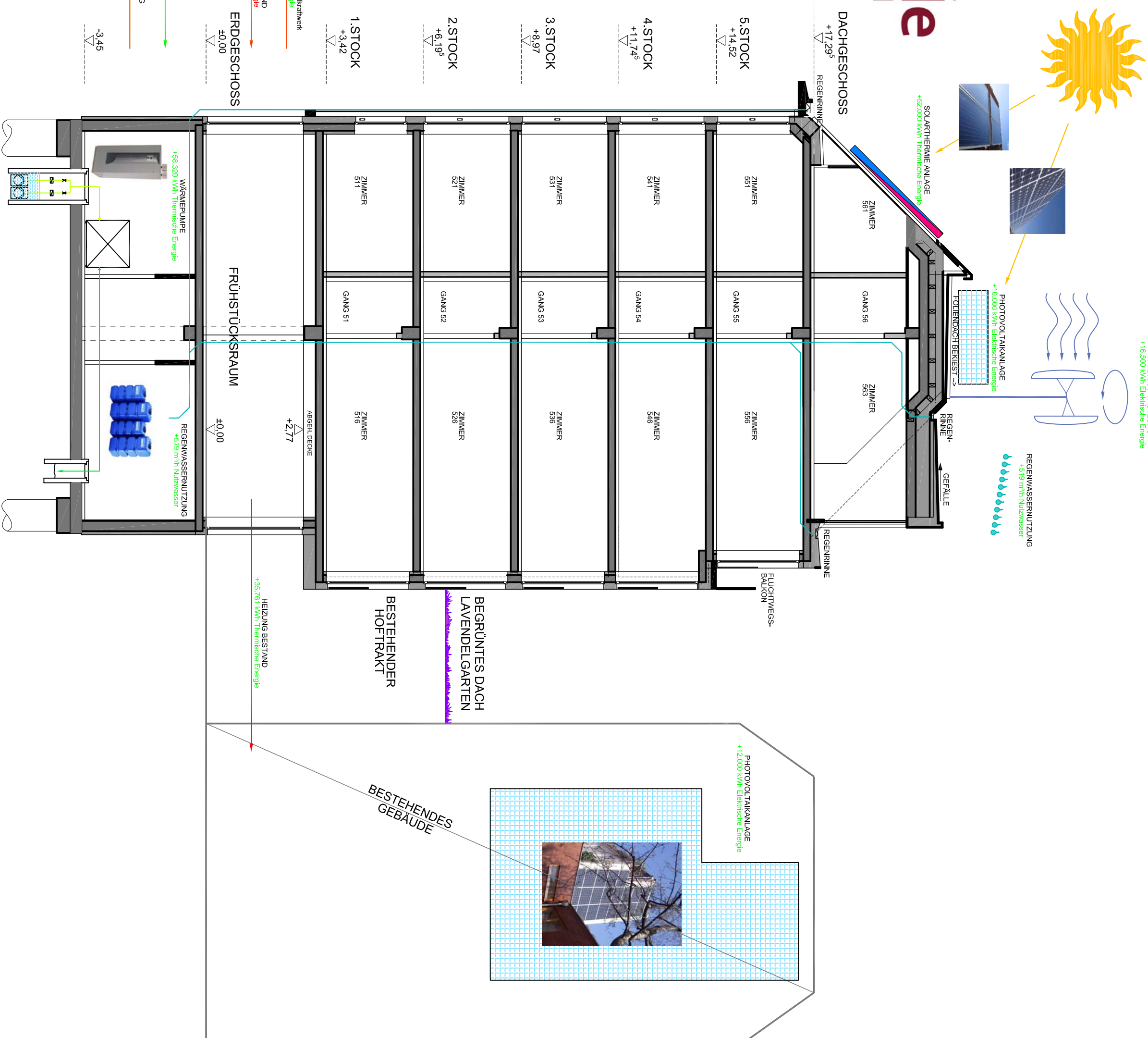


Trinkwasserbedarf
1.983 m³

ABWASSER ENTSORGUNG
2.116 m³



-3,45



DACHGESCHOSS
+17,29⁶

5. STOCK
+14,52

4. STOCK
+11,74⁵

3. STOCK
+8,97

2. STOCK
+6,19⁵

1. STOCK
+3,42

ERDGESCHOSS
±0,00

Energiebezugs Heizung	Leistung
benötigter Wärmeenergiebedarf:	19.832 kWh
benötigter Warmwasserwärmebedarf:	54.720 kWh
Summe benötigte Wärmeenergie	-74.559 kWh
erzeugte Wärmeenergie:	52.000 kWh
Wasser - Wasser Wärmepumpe	58.320 kWh
Summe erzeugte Wärmeenergie	110.320 kWh
Differenz: Wärmeenergie	110.320 kWh
benötigte Wärmeenergie	-74.559 kWh
benötigte Energieleitung an Bestand	-35.767 kWh
Erzeugte elektrische Energie:	16.500 kWh
Photovoltaik	22.000 kWh
Photovoltaik	58.320 kWh
Summe erzeugte elektrische Energie	80.320 kWh
Differenz:	38.500 kWh
erzeugte elektrische Energie	80.320 kWh
benötigte elektrische Energie	-46.512 kWh
benötigte elektrische Energie	-47.017 kWh
ZUSAMMENSTELLUNG	
mögliche Energieleitung an Bestand	
mögliche elektrische Energie	
Können Wasserversorgung	
mögliche Wasserversorgung	
SUMME	

EIGENVERBRAUCH
Stromerzeugung Photovoltaik & Windkraftwerk
38.500 kWh Elektrische Energie

Stromlieferung durch VERBUND
85.512 kWh Elektrische Energie



FRÜHSTÜCKSRaum
±0,00

WÄRMEPUMPE
+58.320 kWh Thermische Energie

REGENWASSERNUTZUNG
+51,9 m³/m² Nutzwasser

HEIZUNG BESTAND
+36.761 kWh Thermische Energie

