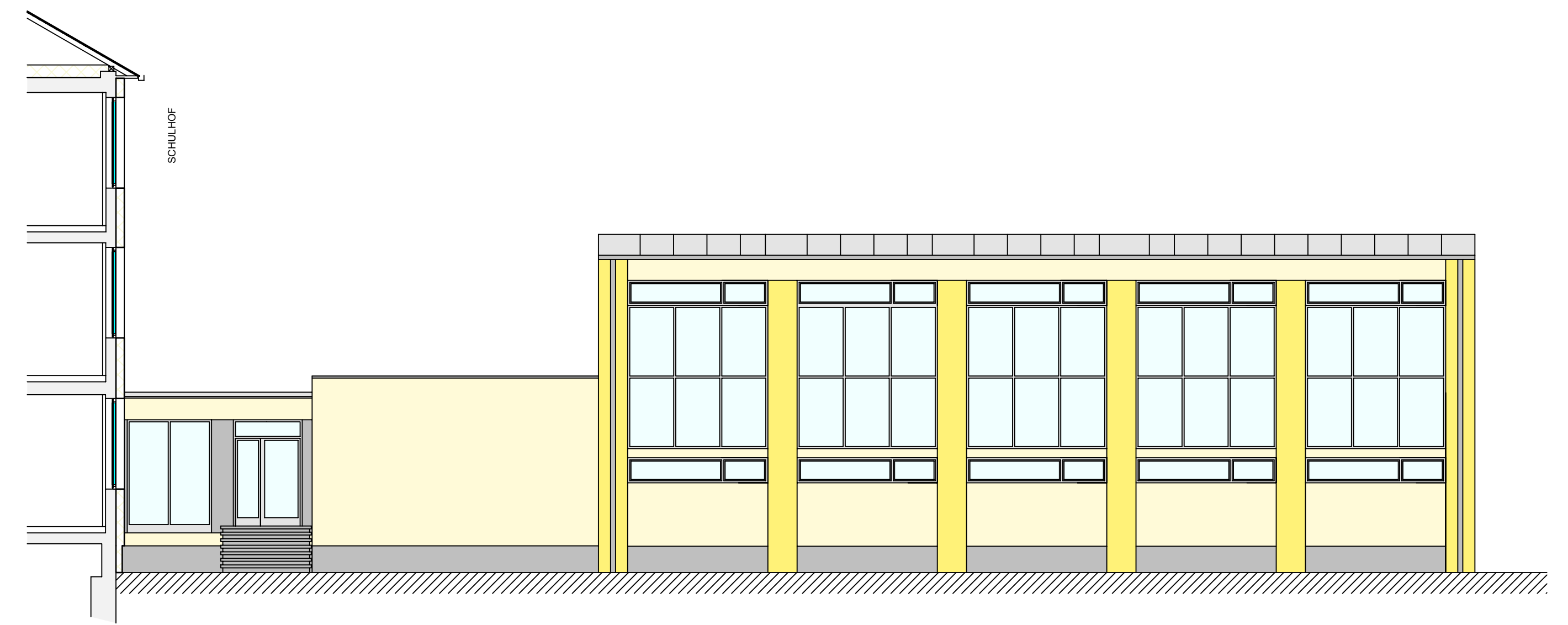


ANSICHT SÜD - GYMNASIUMSTRASSE



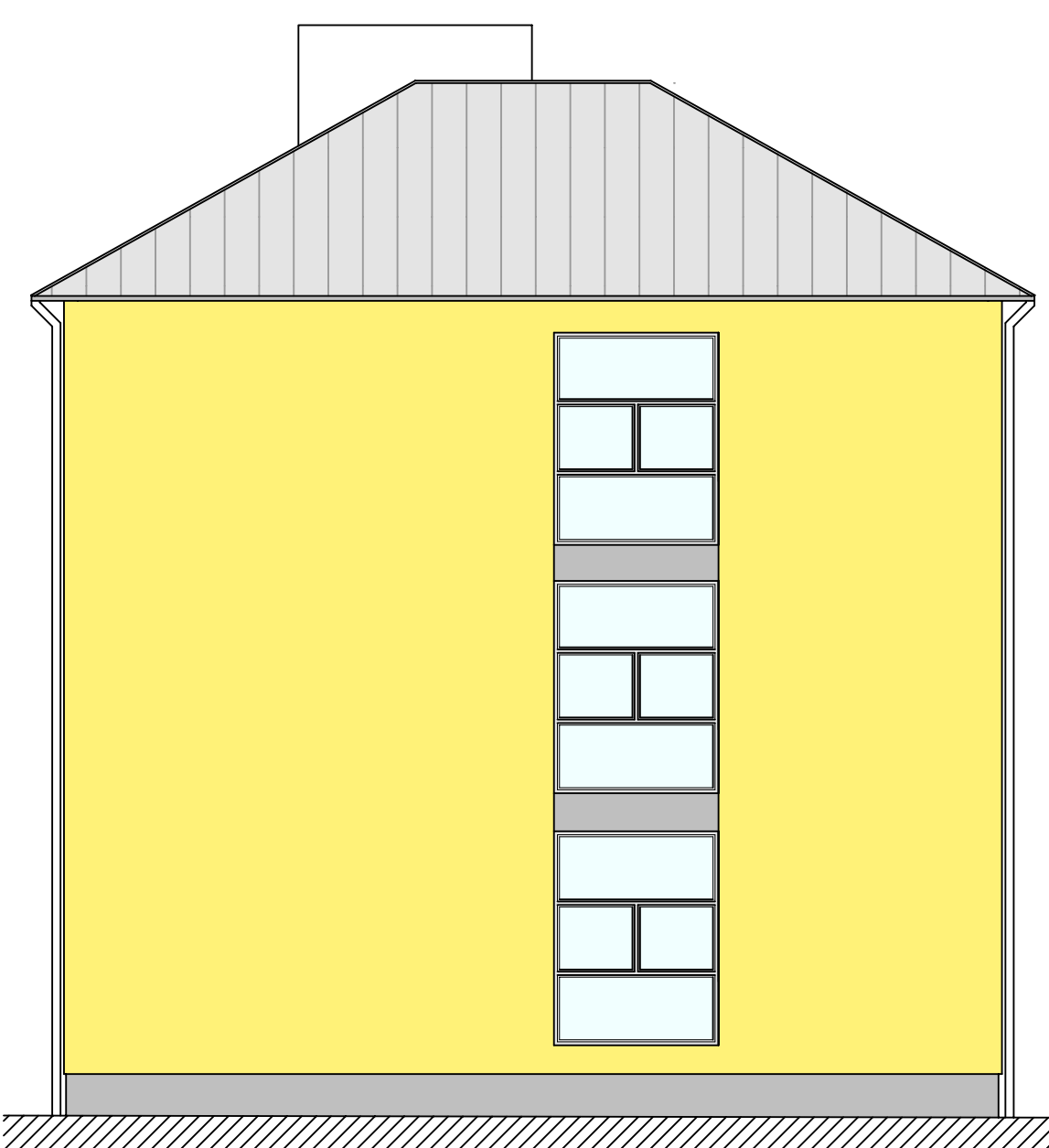
ANSICHT SÜD - TURNSAAL



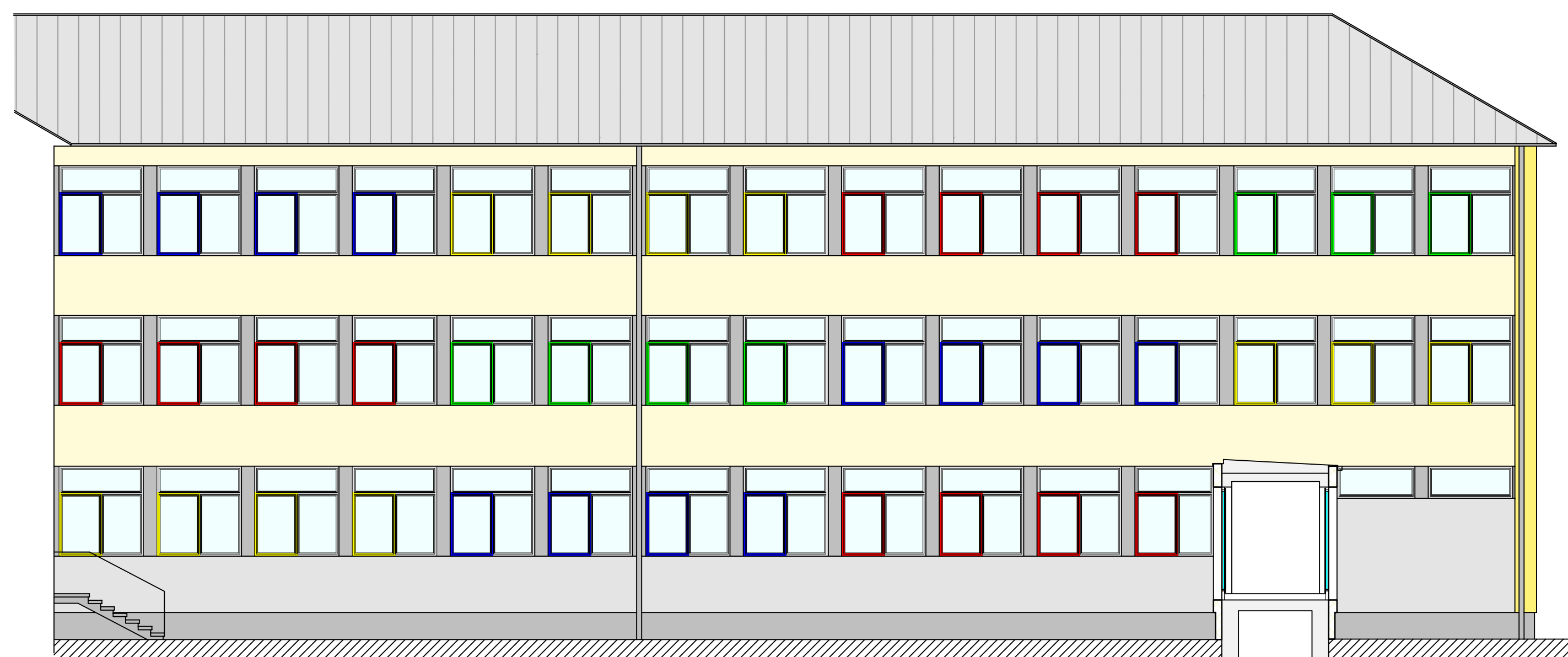
ANSICHT NORD - INNENHOF



ANSICHT OST - HOFEINFAHRT



ANSICHT OST - INNENHOF



EINREICHPLAN
1:100

BAUVORHABEN:		
SANIERUNG VOLKSSCHULE UND ALLGEMEINE SONDERSCHULE WAIDHOFEN/THAYA		
GYMNASIUMSTRASSE 6 3830 WAIDHOFEN/THAYA		
KAT. GEMEINDE:	EINLAGEZAHL:	GRÖSST.NR.:
WAIDHOFEN/THAYA	500	281
BAUWERBER / GRUNDEIGENTUMER:		
VOLKSSCHULGEMEINDE WAIDHOFEN/THAYA GYMNASIUMSTRASSE 6 3830 WAIDHOFEN/THAYA		
BAUBEHÖRDE:		
BAUEHRER:	PLANVERFASSER:	
PLANINHALT:		
ANSICHTEN M 1:100		
PLANVERFASSER:		
W & K architektur Weißböck & Koppensteiner		
Ziviltechniker GmbH		
LANDSTRASSE 52 3910 ZWETTL TELEFON: 02822/52020 FAX: 02822/52040 e-MAIL: ARCHITEKTUR@WPLUSKAT		
GEZEICHNET: MH	datum: 26.03.2012	PROJEKTNUMMER: 018 PLANNUMMER: 020