

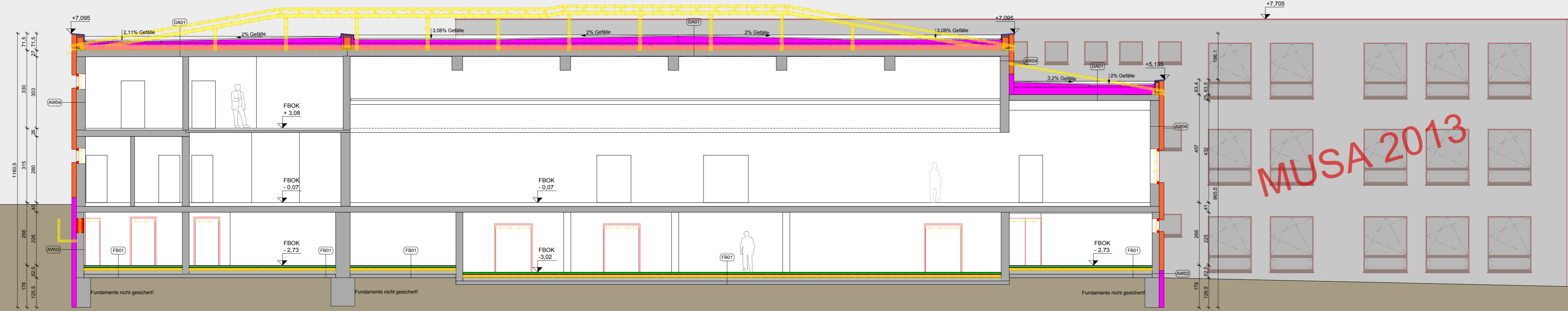
Turnhalle Ziersdorf SANIERUNG

LEGENDE

	BESTAND		RASENSTEIN
	ABBRUCH		RASEN
	MAUERWERK (wärmedämmend)		ASPHALT
	MAUERWERK		PFLASTER
	BETONFERTIGTEIL		SCHOTTER
	STAHLBETON		SCHOTTERASEN
	BETON		
	LEICHTWÄNDE		
	DÄMMUNG HART		
	DÄMMUNG WEICH		
	HOLZ / HOLZKONSTRUKTION		
	STAHL		
	NATURSTEIN		
	ROLLIERUNG		
	BODEN BESTEHEND		
	BODEN AUFGESCHÜTTET		

	BRANDABSCHNITT
	TRENNABSCHNITT
	FLUCHTWEG
	SCHACHT

PERSONENANGABEN BEZIEHEN SICH AUF DIE AUSLEGUNG DER EINZELNEN RÄUME UND NICHT AUF DIE VERTEILUNG (SUMME ≠ GESAMTE PERSONEN!)
 DIE ANGEGEBENEN GRUNDRISSFLÄCHEN BEZIEHEN SICH AUF EINE RAUMHÖHE VON 1,50 M UNTER SCHRÄGEN.
 DIE KOTEN SIND ZU PRÜFEN I BEI AUSFÜHRUNG IST UNBEDINGT NATURMASS ZU NEHMEN I ZUGEHÖRIGE ANGABEN DES STATIKERS, BAUPHYSIKERS, ETC. SIND ZU BEACHTEN! ETWAS UNSTIMMIGKEITEN – AUCH MIT ANDEREN PLÄNEN SIND SOFORT MIT DER BAULEITUNG ABZUSTIMMEN!



FB01 525,2 mm Fußboden FB01

Neu:

- 15,0 mm Belag
- 60,0 mm Beton-Estrich
- 0,2 mm Dampfbremse PE-Folie
- 30,0 mm Trittschalldämmplatte MW (0,035 W/mK)
- 110,0 mm zementgebundene EPS-Schüttung (0,06 W/mK)
- 10,0 mm Abdichtung
- 10,0 mm Voranstrich

Abbruch:

- ?? mm ??
- ?? mm ??
- ?? mm ??
- ?? mm ??
- ?? mm ??

Bestand:

- 150,0 mm Beton (nicht gesichert)
- 150,0 mm Schotter (nicht gesichert)

AW03 555,0 mm Außenwand Bestand erdberührt

Neu:

- 10,0 mm bituminöse Abdichtungsbahn
- 200,0 mm XPS
- 10,0 mm Noppenbahn
- 320,0 mm Mauerwerk (nicht gesichert)
- 15,0 mm Innenputz

Bestand:

- 320,0 mm Mauerwerk (nicht gesichert)
- 15,0 mm Innenputz

DA01 405,3 mm Dach

Neu:

- 50,0 mm Schüttung (Kies 16/32)
- 1,3 mm EPDM-Dachdichtungsbahn
- 110,0 mm EPS-W30 Gefälledämmung 1,8% 20-200mm
- 290,0 mm EPS-W30 Dämmung
- 4,0 mm Dampfsperre bituminös

Abbruch:

- Dachdeckung Faserzement
- Dachkonstruktion

Bestand:

- 60,0 mm Dachboden-Dämmplatte E-02/S Kern (10,5cm)
- 320,0 mm Stahlbeton
- 20,0 mm Innenputz (Kalk-Zement)

teilweise abgehängte Decke bestehend / neu

AW04 607,0 mm Außenwand Turnhalle Bestand

Neu:

- 200,0 mm EPS
- 7,0 mm Silikatputz armiert
- 5,0 mm Außenputz

Abbruch:

- 380,0 mm (nicht gesichert)
- 15,0 mm Innenputz

Bestand:

- 380,0 mm (nicht gesichert)
- 15,0 mm Innenputz

EINREICHUNG		VORABZUG ZWISCHENSTAND
QUERSCHNITT		MASSTAB 1:100
INDEX	DATUM	VERTEILER
L		
K		
J		
I		
H		
G		
F		
E		
D		
C		
B		
A		
PLAN NR.:		014

FREIGABE DURCH	DATUM	UNTERSCHRIFT	FREIGABE DURCH	DATUM	UNTERSCHRIFT
AUFTRAGGEBER			STATIK		
HAUSTECHNIK					
BAUPHYSIK					

PROJEKTNR. zier.sh	GEZEICHNET:	
PLANGRÖSSE	GEZEICHNET DATUM:	
PLANNUMMER	FILENAME:	

**Sanierung
Turnhalle
Ziersdorf**

© DIESER PLAN IST GEISTIGES EIGENTUM DES BÜRO "AH3 ARCHITECTEN ZT-GMBH". JEDE VERWERTUNG, Vervielfältigung, Verbreitung und Vorführung DARF NUR MIT AUSDRÜCKLICHER SCHRIFTLICHER ZUSTIMMUNG DES BÜRO "AH3 ARCHITECTEN ZT-GMBH" ERFOLGEN.